

BUDYNEK	11
NUMER LOKALU	77
PIĘTRO	5
KLATKA	3

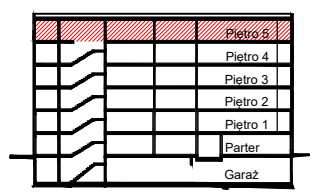
① hol	7.81m ²
② pokój z aneksem	24.98m ²
③ sypialnia 1	12.86m ²
④ sypialnia 2	9.12m ²
⑤ łazienka	5.05m ²

POW. UŻYTKOWA	59.82m ²
⑥ balkon	4.34m ²

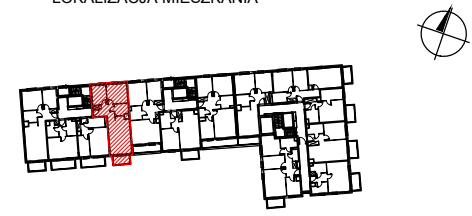
LOKALIZACJA BUDYNKU



LOKALIZACJA PIĘTRA



LOKALIZACJA MIESZKANIA



OBMIAR POWIERZCHNI UŻYTKOWEJ LOKALU MIESZKALNEGO WYKONANO ZGODNIE Z NORMĄ PN-ISO 9836. Z WLICZONĄ POWIERZCHNIĄ POD ŚCIANAMI DZIAŁOWYMI

Przedstawiona na załączniku aranżacja jest przykładowa a załącznik ma charakter jedynie poglądowy i może ulec zmianie. Zmianie nie ulegnie funkcjonalność lokalu oraz jego istotne cechy.