



BUDYNEK 9

NUMER LOKALU 13

PIĘTRO 1

KLATKA 1

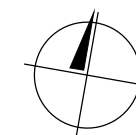
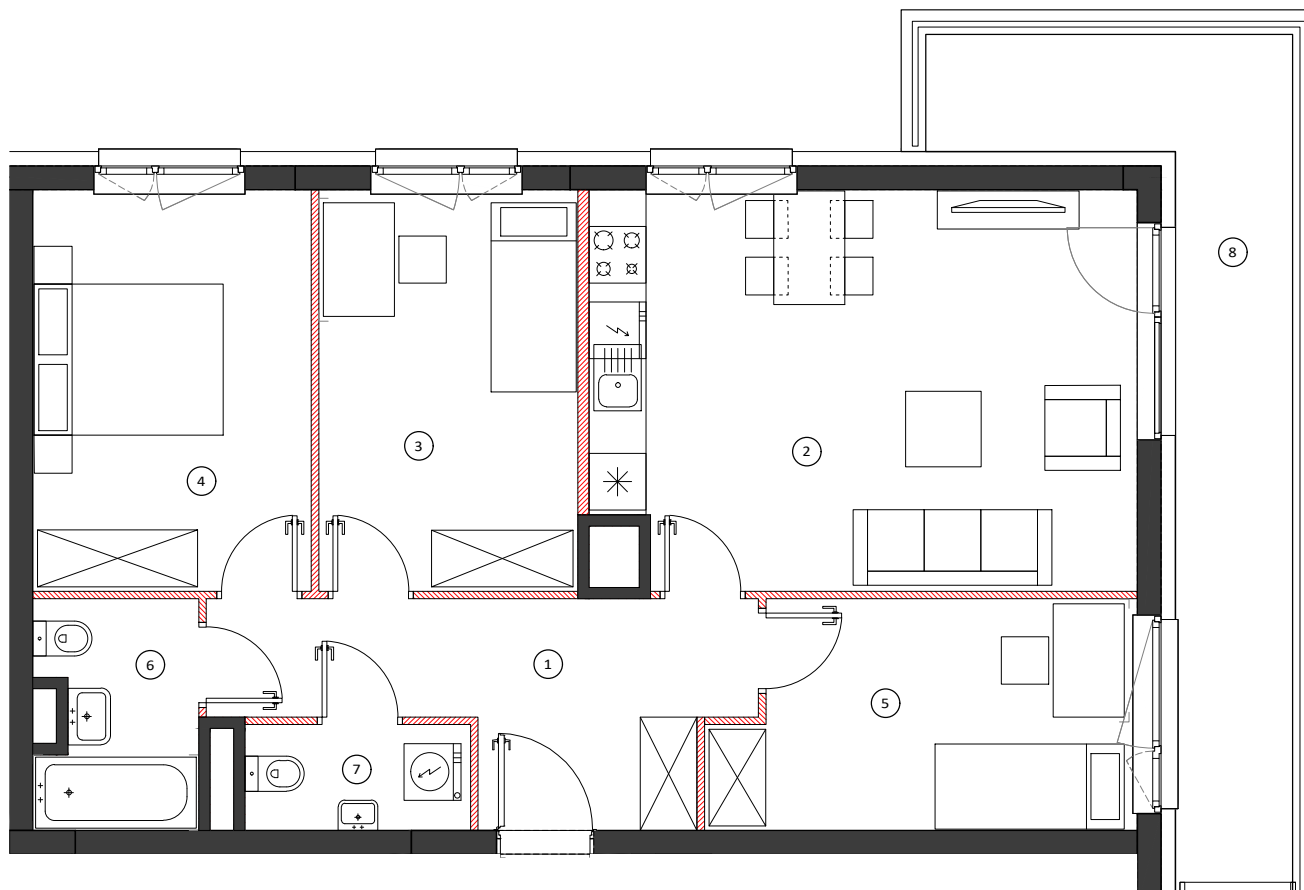
①	hol	10.55m ²
②	pokój z aneksem	24.36m ²
③	sypialnia	12.08m ²
④	sypialnia	12.70m ²
⑤	sypialnia	10.53m ²
⑥	łazienka	4.02m ²
⑦	wc	2.76m ²

	POW. UŻYTKOWA	77.00m ²
⑧	balkon	15.38m ²

OBMIAR POWIERZCHNI UŻYTKOWEJ LOKALU MIESZKALNEGO WYKONANO ZGODNIE Z NORMĄ PN-ISO 9836. Z WLICZONĄ POWIERZCHNIĄ POD ŚCIANAMI DZIAŁOWYMI

Przedstawiona na załączniku aranżacja jest przykładowa a załącznik ma charakter jedynie poglądowy i może ulec zmianie. Zmianie nie ulegnie funkcjonalność lokalu oraz jego istotne cechy.

aktualizacja: 25 - wrzesień - 2017

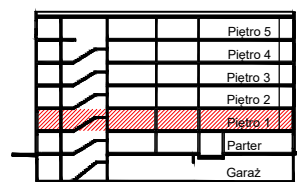


0 100 200cm
SKALA 1:80

LOKALIZACJA BUDYNKU



LOKALIZACJA PIĘTRA



LOKALIZACJA MIESZKANIA

