



BUDYNEK 9

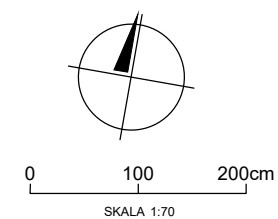
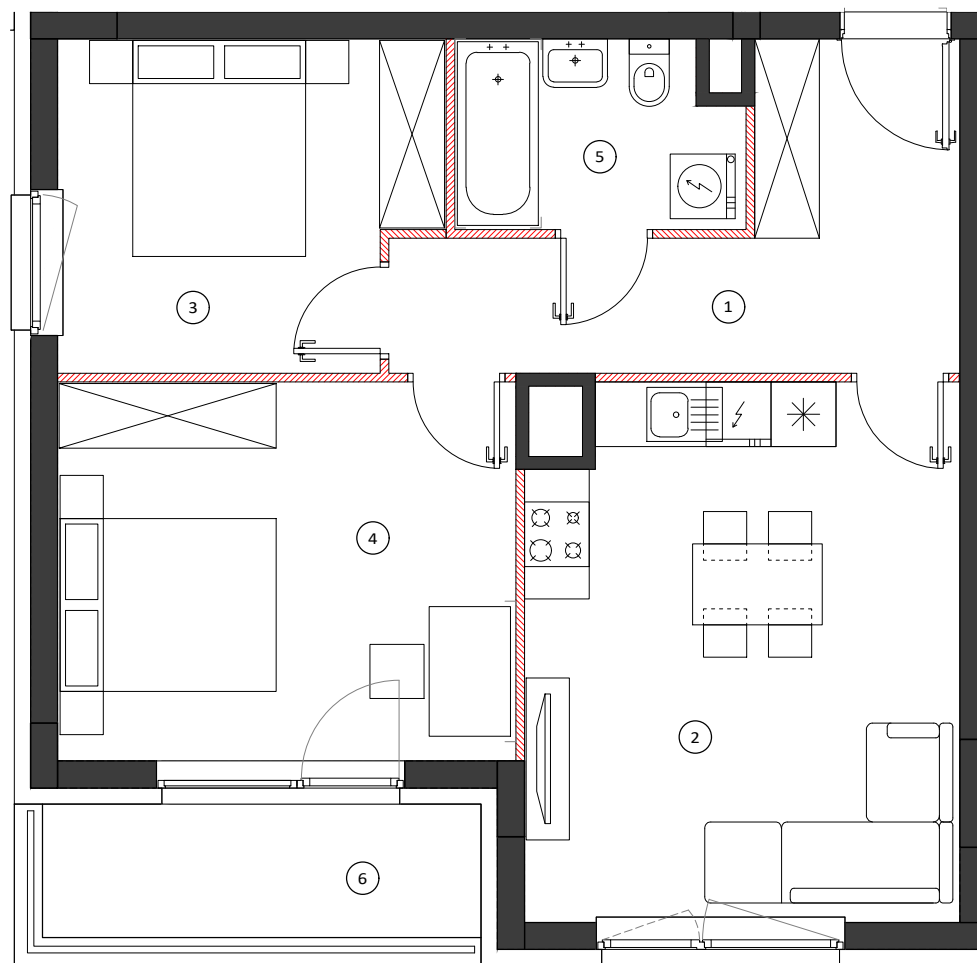
NUMER LOKALU 17

PIĘTRO 2

KLATKA 1

① hol	10.43m ²
② pokój z aneksem	19.70m ²
③ sypialnia	10.48m ²
④ sypialnia	15.03m ²
⑤ łazienka	4.65m ²

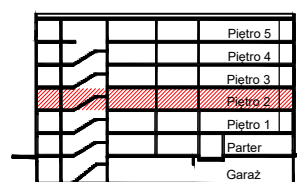
POW. UŻYTKOWA 60.29m²
 ⑥ balkon 5.36m²



LOKALIZACJA BUDYNKU



LOKALIZACJA PIĘTRA



LOKALIZACJA MIESZKANIA



OBMIAR POWIERZCHNI UŻYTKOWEJ LOKALU MIESZKALNEGO WYKONANO ZGODNIE Z NORMĄ PN-ISO 9836. Z WLICZONĄ POWIERZCHNIĄ POD ŚCIANAMI DZIAŁOWYMI

Przedstawiona na załączniku aranżacja jest przykładowa a załącznik ma charakter jedynie poglądowy i może ulec zmianie. Zmianie nie ulegnie funkcjonalność lokalu oraz jego istotne cechy.

aktualizacja: 25 - wrzesień - 2017