



BUDYNEK 9

NUMER LOKALU 34

PIĘTRO 4

KLATKA 1

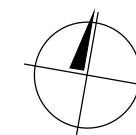
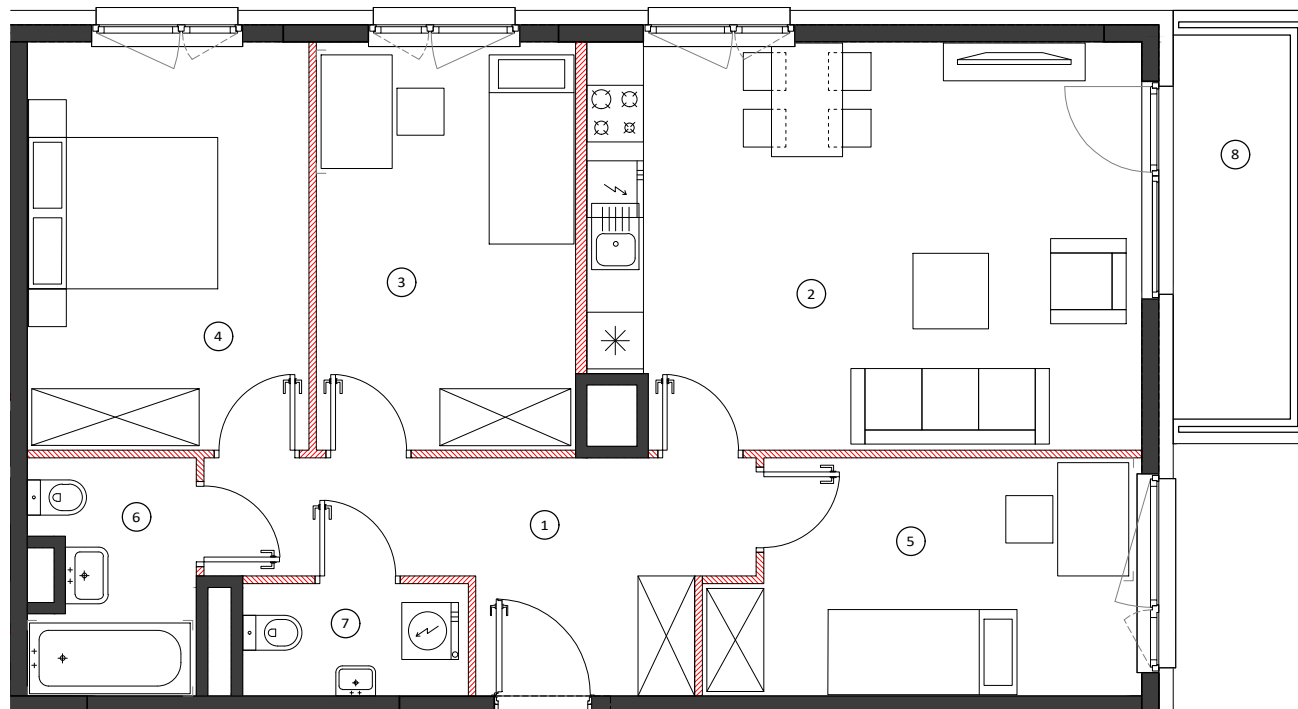
- ① hol 10.71m²
- ② pokój z aneksem 25.07m²
- ③ sypialnia 12.27m²
- ④ sypialnia 13.06m²
- ⑤ sypialnia 11.03m²
- ⑥ łazienka 4.21m²
- ⑦ wc 2.93m²

POW. UŻYTKOWA 79.28m²
 ⑧ balkon 5.51m²

OBMIAR POWIERZCHNI UŻYTKOWEJ LOKALU MIESZKALNEGO WYKONANO ZGODNIE Z NORMĄ PN-ISO 9836. Z WLICZONĄ POWIERZCHNIĄ POD ŚCIANAMI DZIAŁOWYMI

Przedstawiona na załączniku aranżacja jest przykładowa a załącznik ma charakter jedynie poglądowy i może ulec zmianie. Zmianie nie ulegnie funkcjonalność lokalu oraz jego istotne cechy.

aktualizacja: 25 - wrzesień - 2017

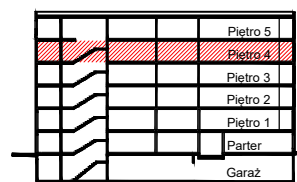


0 100 200cm
 SKALA 1:80

LOKALIZACJA BUDYNKU



LOKALIZACJA PIĘTRA



LOKALIZACJA MIESZKANIA

