

■ elementy stałe
 □ ścianki działowe nadające się do demontażu

Powierzchnie zgodnie z normą PN-ISO 9836:1997 i Rozporządzeniem Ministra Transportu, Budownictwa i Gospodarki Morskiej z dnia 25 kwietnia 2012r w sprawie szczegółowego zakresu i formy projektu budowlanego. Do powierzchni wliczono powierzchnie zajęte przez ścianki działowe nadające się do demontażu. Plan mieszkania może ulec niewielkim zmianom w trakcie realizacji budynku.



BIURO SPRZEDAŻY
 TEL.: +48 89 555 22 22
 sprzedaz.olsztyn@polnord.pl



BUDYNEK 8 | PIĘTRO 4

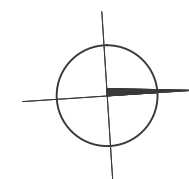
A.5.30
 94,41m² 3 POKOJE
 + PRZYNALEŻNA ANTRESOLA

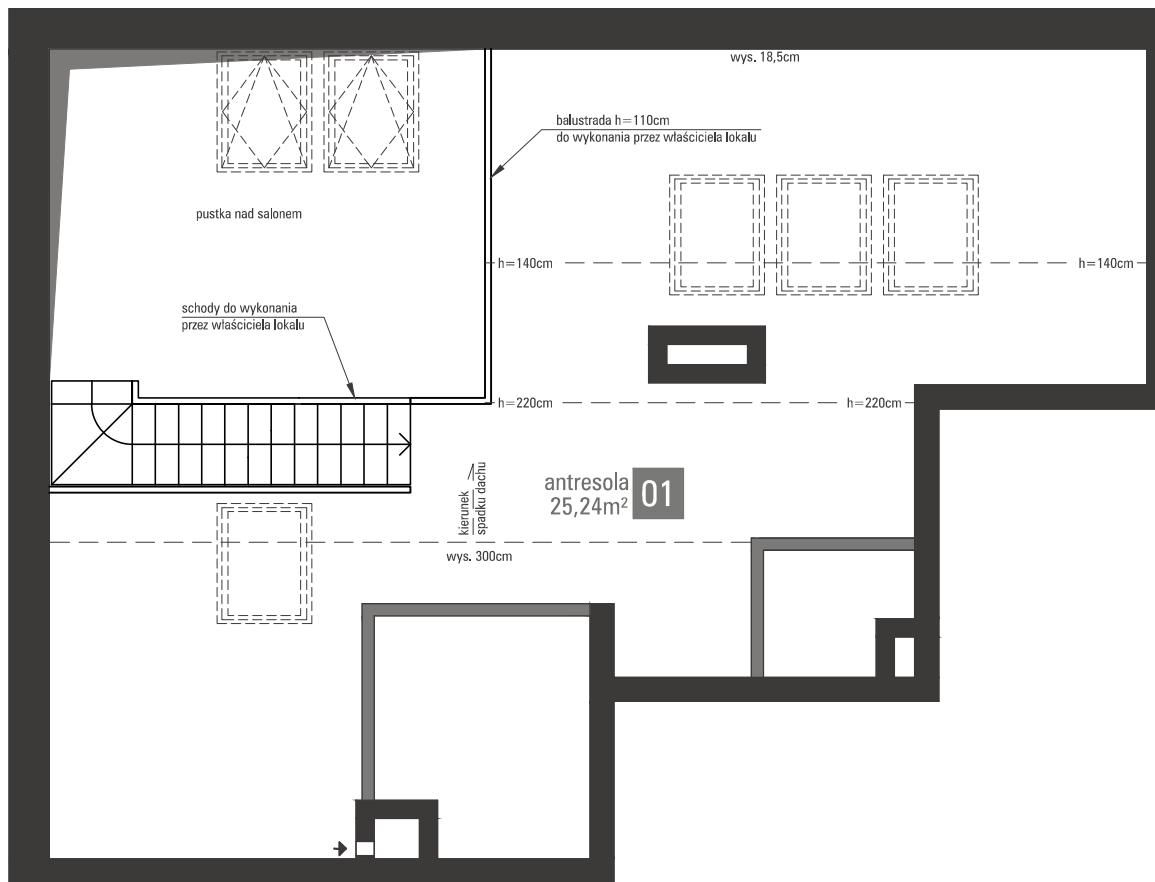
01	aneks wejściowy	7,22m ²
02	łazienka	5,16m ²
03	aneks sypialny	12,70m ²
04	aneks dzienny	18,97m ²
05	aneks kuchenny	7,96m ²
06	aneks sypialny	15,31m ²
07	wc	1,85m ²
08	balkon	5,87m ²
01	antresola	25,24m ²

Wysokość mieszkania w świetle 271 cm
 Mieszkania wyposażone są
 w wentylację mechaniczną.

Polnord

POLNORD
 Polnord Olsztyn Tęczowy Las Sp. z o.o.
 ul. Śląska 35/37, 81-310 Gdynia





okno dachowe otwierane

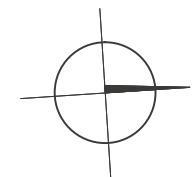


okno dachowe nieotwierane

■ elementy stałe

▬ ścianki działowe nadające się do demontażu

▬ ścianki działowe gipsowo-kartonowe jednostronne



Powierzchnie zgodnie z normą PN-ISO 9836:1997 i Rozporządzeniem Ministra Transportu, Budownictwa i Gospodarki Morskiej z dnia 25 kwietnia 2012r w sprawie szczegółowego zakresu i formy projektu budowlanego. Do powierzchni wliczono powierzchnie zajęte przez ścianki działowe nadające się do demontażu. Plan mieszkania może ulec niewielkim zmianom w trakcie realizacji budynku.



BIURO SPRZEDAŻY
TEL.: +48 89 555 22 22
sprzedaz.olsztyn@polnord.pl



BUDYNEK 8 | ANTRESOLA
4 PIĘTRA

A.5.30
ANTRESOLA

01	powierzchnia użytkowa	25,24m ²
	powierzchnia posadzki	43,46m ²

Mieszkania wyposażone są
w wentylację mechaniczną.



POLNORD
Polnord Olsztyn Tęczowy Las Sp. z o.o.
ul. Śląska 35/37, 81-310 Gdynia