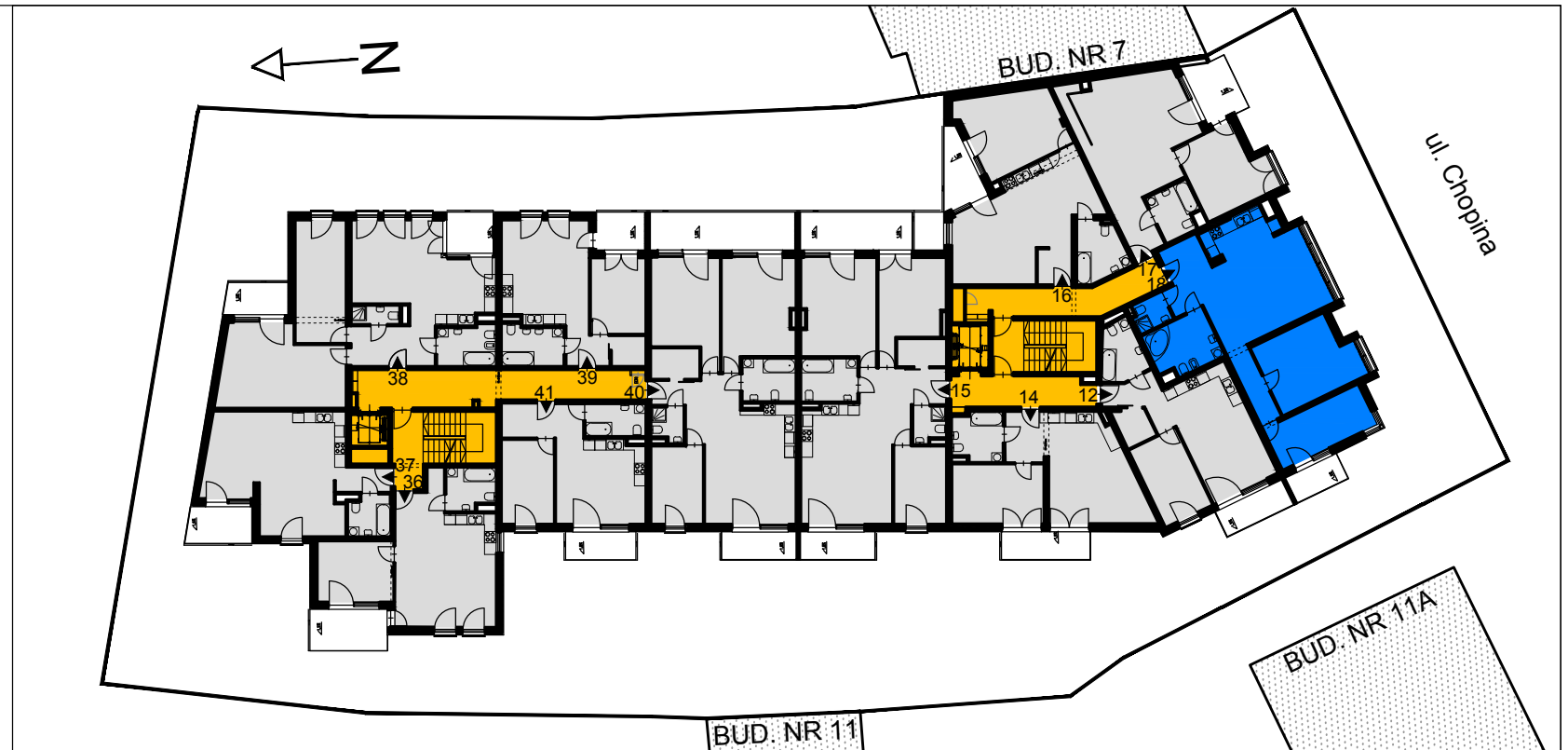


RZUT PIĘTRA I  
SAMODZIELNY LOKAL MIESZKALNY NR 18



SCHEMAT RZUTU PIĘTRA I

SAMODZIELNY LOKAL MIESZKALNY NR 18		
NR POM.	NAZWA POM.	POW. [M <sup>2</sup> ]
<b>PIĘTRO I</b>		
1.1	Przedpokój	8,91
1.2	Łazienka	2,89
1.3	Łazienka	9,45
1.4	Pokój dzienny z aneksem kuchennym	33,94
1.5	Komunikacja	4,93
1.6	Pokój	18,32
1.7	Pokój	12,94
<b>POWIERZCHNIA RAZEM:</b>		<b>91,38</b>

- CZĘŚCI WSPÓLNE BUDYNKU

Inwentaryzacja zgodna ze stanem istniejącym na dzień 10 listopad 2016r.

Powierzchnie zostały obliczone wg PN-ISO-9836-1997.

Dojścia do samodzielnych lokali mieszkalnych i lokali o przeznaczeniu innym niż mieszkalne prowadzone są z terenu w użytkowaniu wspólnym lub ogólnie dostępnym, poprzez części wspólne budynku.

Wszystkie ściany wydzielające lokale i pomieszczenia przynależne są ścianami trwałymi.

<b>ADVENTOR</b> ARCHITEKTURA		OS. PIASTÓW 5/53, 31-623 KRAKÓW TEL. KOM.: 604 982 068 TEL./FAX: 12 64 09 159	 ADVENTOR
INWESTOR	LEA RESIDENCE SP. Z O. O. II SP. KOMANDYTOWO AKCYJNA UL. WROCŁAWSKA NR 43A, 30-011 KRAKÓW		NR DOKUMENTACJI 08/2016
LOKALIZACJA	UL. CHOPINA NR 9, 30-047 KRAKÓW DZIAŁKA NR 565/3, OBR. 4, JEDNOSTKA EWIDENCYJNA KROWDRZA		DATA 11.2016.
TYTUŁ	WYODRĘBNIENIE SAMODZIELNYCH LOKALI O PRZEZNACZENIU MIESZKALNYM I INNYM NIŻ MIESZKALNE ZLOKALIZOWANYCH W BUDYNKU PRZY UL. CHOPINA NR 9 NA DZIAŁCE NR 565/3, OBR.4 JEDN. EWID. KROWDRZA W KRAKOWIE		BRANŻA ARCH. FAZA INWENT. SKALA 1:100
TEMAT RYS.	RZUT PIĘTRA I - SAMODZIELNY LOKAL MIESZKALNY NR 18		NR RYS. I-18
AUTOR:	mgr inż. arch. MARCIN MRÓZ MPOIA/010/2004		OPRACOWALI: mgr inż. arch. Magdalena Wojas mgr inż. arch. Dorota Ankowska
WSZELKIE PRAWA AUTORSKIE ZASTRZEŻONE - REPRODUKCJA DOKUMENTACJI BEZ ZGODY AUTORÓW ZABRONIONA Podstawa prawna: O prawie autorskim i prawach pokrewnych z dnia 04.02.1994r. (Dz. U. Nr 24 poz. 83 z dnia 23.02.1994r.)			