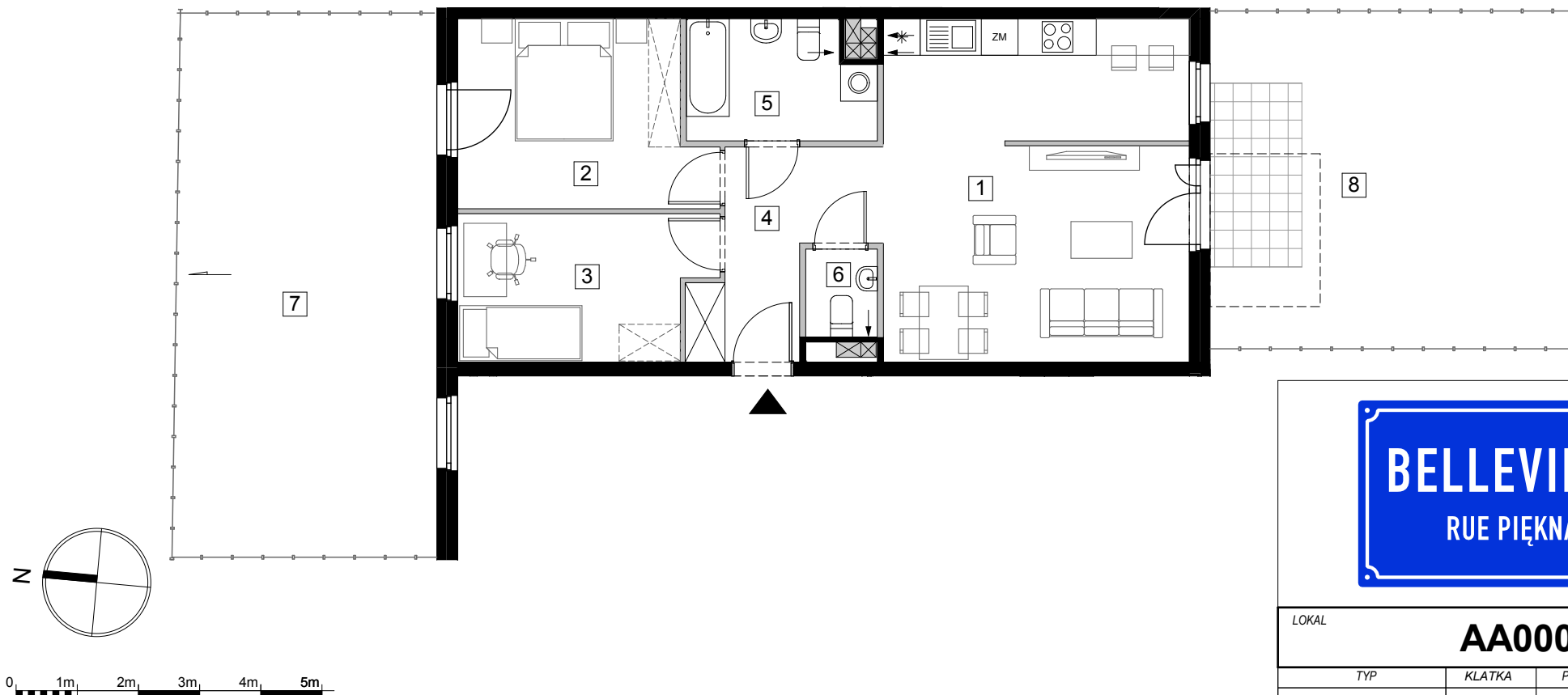


BUDYNEK MIESZKALNY WIELORODZINNY UL.PIĘKNA - WROCŁAW



LOKAL			
AA0001			
TYP	KLATKA	PIĘTRO	POW.UŻYTK.
3-pokojowe	A	P	63,20 m²

UWAGA:
 Urządzenia sanitarne i kuchenne, drzwi wewnętrzne oraz wykończenie posadzek nie stanowią wyposażenia lokali mieszkalnych. Rozmieszczenie urządzeń sanitarnych i kuchennych przedstawione jest jako przykładowe. Mieszkanie będą wyposażone w nawiewniki okienne lub/i ściennie.

Powierzchnie pomieszczeń liczone zgodnie z normą PN-ISO9836-1997.

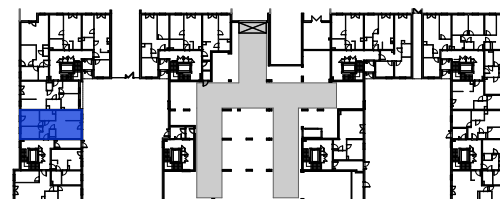
Ostateczne wymiary zostaną przedstawione w dokumentacji powykonawczej.

Posadzki wykończone szkloną betonową. Na warstwy wykończeniowe posadzki przewidziano 2,5 cm.

Wysokość pomieszczeń: **2,95 m**

LEGENDA:

-  ściany konstrukcyjne
-  ściany działowe
-  obudowa pionów instalacyjnych
-  wentylacja
-  nadporza i podciągi
-  nadwieszania i balkony
-  spadek terenu



1	Pok. dzienny + aneks	27,55 m ²
2	Sypialnia	11,84 m ²
3	Sypialnia	9,41 m ²
4	Przedpokój	7,25 m ²
5	Łazienka	5,57 m ²
6	WC	1,58 m ²
		63,20 m²
7	Ogródek	37,07 m ²
8	Ogródek	32,75 m ²

INWESTOR:



Adres siedziby:

Al. Armii Ludowej 14
 00-638 Warszawa
 tel: 022 888 60 00

Biurowiec Wrocław:

ul. Rzeźnicza 28-31
 50-130 Wrocław
 tel: 071 728 39 50

Otwieramy drzwi marzeniom

PROJEKTANT:



AP SZCZEPANIAK Spółka z o.o. SPÓŁKA KOMANDYTOWA
 ARTUR SZCZEPANIAK PAWEŁ SZCZEPANIAK
 53-022 Wrocław, ul. Pogodna 19
 tel: (071)360 74 88 www.APSZ.com.pl
 © APSZ Sp. z o.o. Spółka Komandytowa

DATA OPRACOWANIA: 2015-09-29