



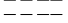

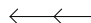
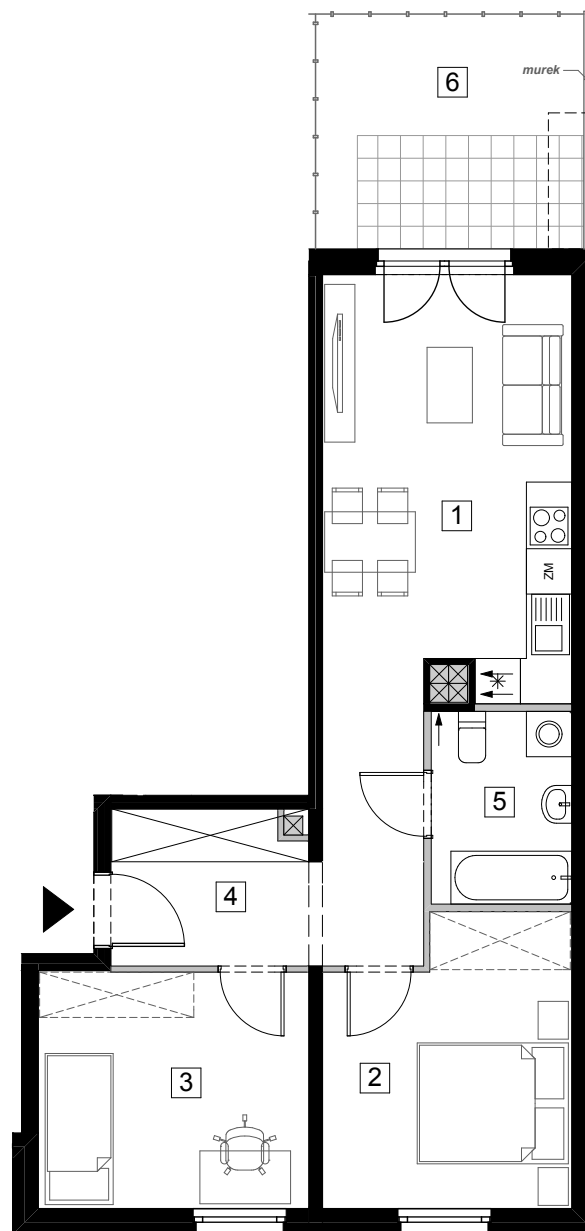
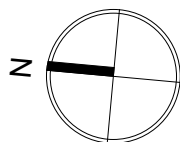


# BUDYNEK MIESZKALNY WIELORODZINNY UL.PIĘKNA - WROCLAW

## LEGENDA:

-  ściany konstrukcyjne
-  ściany działowe
-  obudowa pionów instalacyjnych
-  wentylacja
-  nadporża i podciągi
-  nadwieszenia i balkony
-  instalacje podziemne (ogródki)  
linie zasilania, kanalizacja, sieć wodociągowa, ciepłownicza



### UWAGA:

Urządzenia sanitarne i kuchenne, drzwi wewnętrzne oraz wykończenie posadzek nie stanowią wyposażenia lokali mieszkalnych. Rozmieszczenie urządzeń sanitarnych i kuchennych przedstawione jest jako przykładowe. Mieszkanie będą wyposażone w nawiewniki okienne lub/i ścienne.

Powierzchnie pomieszczeń liczone zgodnie z normą PN-ISO9836-1997.

Ostateczne wymiary zostaną przedstawione w dokumentacji powykonawczej.

Posadzki wykończone szkloną betonową. Na warstwy wykończeniowe posadzki przewidziano 2,5 cm.

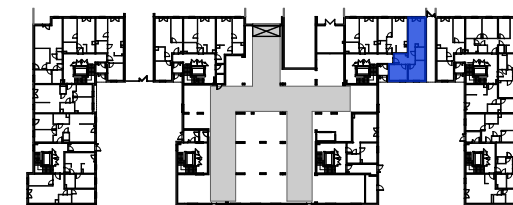
Wysokość pomieszczeń: 2,95 m



LOKAL

## AF0003

TYP	KLATKA	PIĘTRO	POW.UŻYTK.
3-pokojowe	F	P	55,32 m <sup>2</sup>



1	Pok. dzienny + aneks	20,80 m <sup>2</sup>
2	Sypialnia	11,63 m <sup>2</sup>
3	Sypialnia	11,01 m <sup>2</sup>
4	Przedpokój	7,31 m <sup>2</sup>
5	Łazienka	4,57 m <sup>2</sup>
		<b>55,32 m<sup>2</sup></b>
6	Ogródek	10,55 m <sup>2</sup>

INWESTOR:



Adres siedziby: Al. Armii Ludowej 14  
00-638 Warszawa  
tel: 022 888 60 00

Biurowo: ul. Rzeźnicza 28-31  
50-130 Wrocław  
tel: 071 728 39 50

Otwieramy drzwi marzeniom

PROJEKTANT:



AP SZCZEPANIAK Spółka z o.o. SPÓŁKA KOMANDYTOWA  
ARTUR SZCZEPANIAK PAWEŁ SZCZEPANIAK  
53-022 Wrocław, ul. Pogodna 19  
tel: (071) 360 74 88 www.APSZ.com.pl  
© APSZ Sp. z o.o. Spółka Komandytowa

DATA OPRACOWANIA: 2015-09-29