


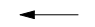
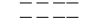

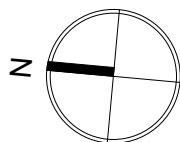
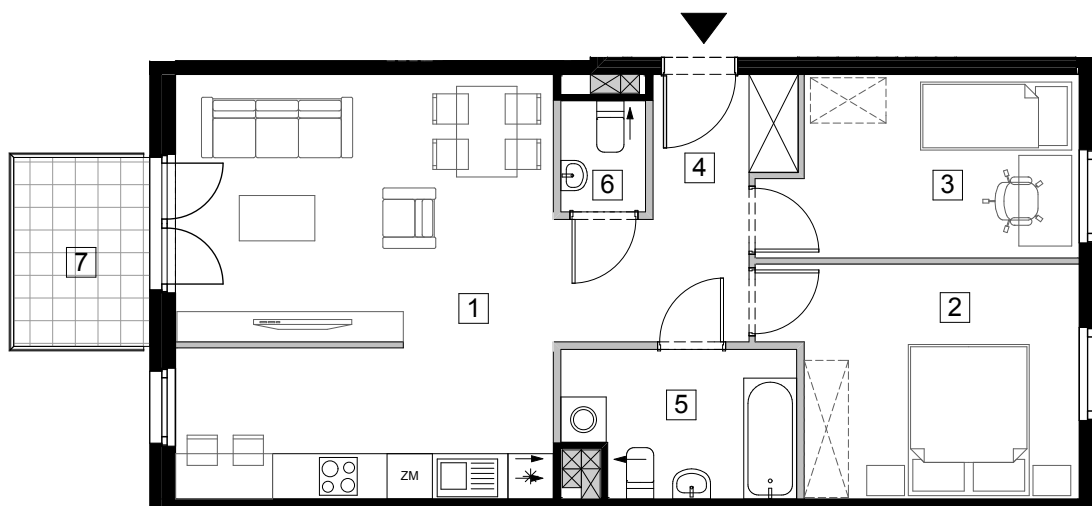


BUDYNEK MIESZKALNY WIELORODZINNY UL.PIĘKNA - WROCLAW

LEGENDA:

-  ściany konstrukcyjne
-  ściany działowe
-  obudowa pionów instalacyjnych
-  wentylacja
-  nadporża i podciągi
-  nadwieszona i balkony



UWAGA:

Urządzenia sanitarne i kuchenne, drzwi wewnętrzne oraz wykończenie posadzek nie stanowią wyposażenia lokali mieszkalnych. Rozmieszczenie urządzeń sanitarnych i kuchennych przedstawione jest jako przykładowe. Mieszkanie będą wyposażone w nawiewniki okienne lub/i ściennie.

Powierzchnie pomieszczeń liczone zgodnie z normą PN-ISO9836-1997.

Ostateczne wymiary zostaną przedstawione w dokumentacji powykonawczej.

Posadzki wykończone szkloną betonową. Na warstwy wykończeniowe posadzki przewidziano 2,5 cm.

Wysokość pomieszczeń: 2,60 m



LOKAL

AF0201

TYP	KLATKA	PIĘTRO	POW.UŻYTK.
3-pokojowe	F	II	63,31 m ²



1	Pok. dzienny + aneks	27,55	m2
2	Sypialnia	11,86	m2
3	Sypialnia	9,41	m2
4	Przedpokój	7,44	m2
5	Łazienka	5,51	m2
6	WC	1,54	m2
		63,31	m2
7	Balkon	4,50	m2

INWESTOR:



Adres siedziby: Al. Armii Ludowej 14
00-638 Warszawa
tel: 022 888 60 00

Biurowo Wrocław: ul. Rzeźnicza 28-31
50-130 Wrocław
tel: 071 728 39 50

Otwieramy drzwi marzeniom

PROJEKTANT:



AP SZCZEPANIAK Spółka z o.o. SPÓŁKA KOMANDYTOWA
ARTUR SZCZEPANIAK PAWEŁ SZCZEPANIAK
53-022 Wrocław, ul. Pogodna 19
tel: (071)360 74 88 www.APSZ.com.pl
© APSZ Sp. z o.o. Spółka Komandytowa

DATA OPRACOWANIA: 2015-09-29