





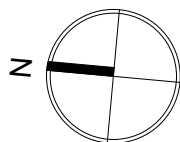
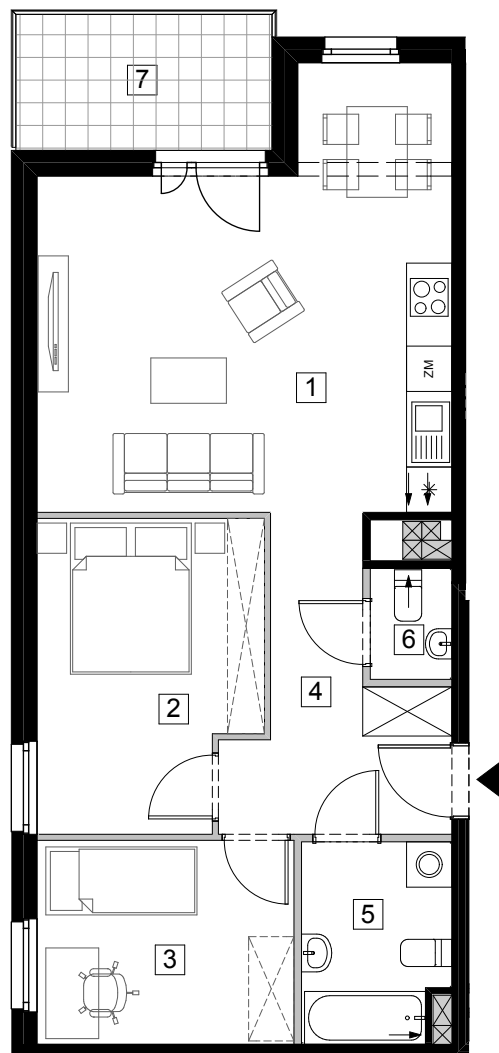


# BUDYNEK MIESZKALNY WIELORODZINNY UL.PIĘKNA - WROCLAW

## LEGENDA:

-  ściany konstrukcyjne
-  ściany działowe
-  obudowa pionów instalacyjnych
-  wentylacja
-  nadporża i podciągi
-  nadwieszania i balkony



### UWAGA:

Urządzenia sanitarne i kuchenne, drzwi wewnętrzne oraz wykończenie posadzek nie stanowią wyposażenia lokali mieszkalnych. Rozmieszczenie urządzeń sanitarnych i kuchennych przedstawione jest jako przykładowe. Mieszkanie będą wyposażone w nawiewniki okienne lub/i ściennie.

Powierzchnie pomieszczeń liczone zgodnie z normą PN-ISO9836-1997.

Ostateczne wymiary zostaną przedstawione w dokumentacji powykonawczej.

Posadzki wykończone szkloną betonową. Na warstwy wykończeniowe posadzki przewidziano 2,5 cm.

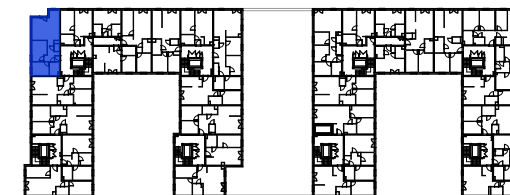
Wysokość pomieszczeń: 2,60 m



LOKAL

## AB0202

| TYP        | KLATKA   | PIĘTRO    | POW.UŻYTK.                 |
|------------|----------|-----------|----------------------------|
| 3-pokojowe | <b>B</b> | <b>II</b> | <b>62,48 m<sup>2</sup></b> |



|   |                      |              |           |
|---|----------------------|--------------|-----------|
| 1 | Pok. dzienny + aneks | 27,14        | m2        |
| 2 | Sypialnia            | 11,58        | m2        |
| 3 | Sypialnia            | 9,06         | m2        |
| 4 | Przedpokój           | 8,32         | m2        |
| 5 | Łazienka             | 4,89         | m2        |
| 6 | WC                   | 1,49         | m2        |
|   |                      | <b>62,48</b> | <b>m2</b> |
| 7 | Balkon               | 6,10         | m2        |

INWESTOR:



Adres siedziby: Al. Armii Ludowej 14  
00-638 Warszawa  
tel: 022 888 60 00

Biurowo: ul. Rzeźnicza 28-31  
50-130 Wrocław  
tel: 071 728 39 50

Otwieramy drzwi marzeniom

PROJEKTANT:



AP SZCZEPANIAK Spółka z o.o. SPÓŁKA KOMANDYTOWA  
ARTUR SZCZEPANIAK PAWEŁ SZCZEPANIAK  
53-022 Wrocław, ul. Pogodna 19  
tel: (071) 360 74 88 www.APSZ.com.pl  
© APSZ Sp. z o.o. Spółka Komandytowa

DATA OPRACOWANIA: 2015-09-29