


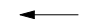
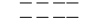

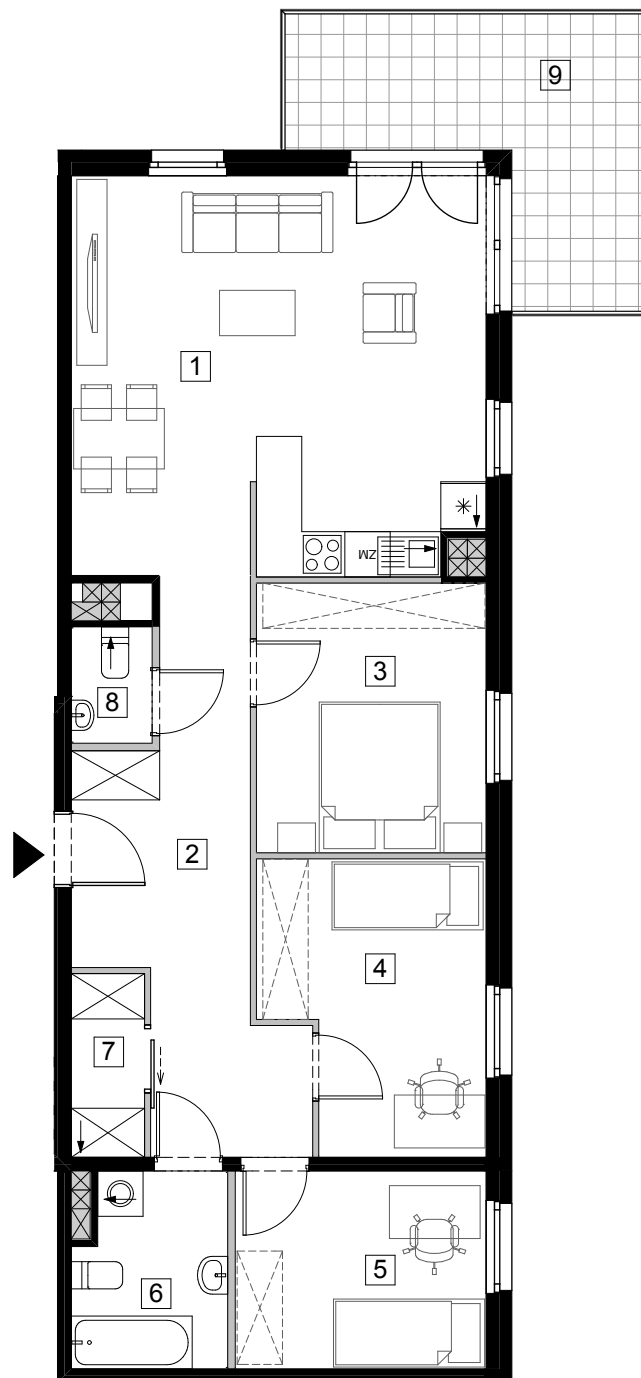


# BUDYNEK MIESZKALNY WIELORODZINNY UL.PIĘKNA - WROCLAW

## LEGENDA:

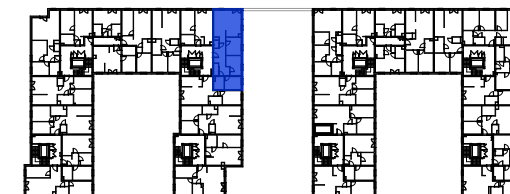
-  ściany konstrukcyjne
-  ściany działowe
-  obudowa pionów instalacyjnych
-  wentylacja
-  nadporża i podciągi
-  nadwieszania i balkony



LOKAL

## AC0203

TYP	KLATKA	PIĘTRO	POW.UŻYTK.
4-pokojowe	C	II	80,99 m <sup>2</sup>



1	Pok. dzienny + aneks	28,33	m2
2	Przedpokój	14,24	m2
3	Sypialnia	10,78	m2
4	Sypialnia	10,38	m2
5	Sypialnia	8,51	m2
6	Łazienka	4,91	m2
7	Garderoba	2,29	m2
8	WC	1,55	m2
		<b>80,99</b>	<b>m2</b>
9	Balkon	12,48	m2

INWESTOR:



Adres siedziby: Al. Armii Ludowej 14  
00-638 Warszawa  
tel: 022 888 60 00

Biurowo: ul. Rzeźnicza 28-31  
50-130 Wrocław  
tel: 071 728 39 50

Otwieramy drzwi marzeniom

PROJEKTANT:



AP SZCZEPANIAK Spółka z o.o. SPÓŁKA KOMANDYTOWA  
ARTUR SZCZEPANIAK PAWEŁ SZCZEPANIAK  
53-022 Wrocław, ul. Pogodna 19  
tel: (071) 360 74 88 www.APSZ.com.pl  
© APSZ Sp. z o.o. Spółka Komandytowa

### UWAGA:

Urządzenia sanitarne i kuchenne, drzwi wewnętrzne oraz wykończenie posadzek nie stanowią wyposażenia lokali mieszkalnych. Rozmieszczenie urządzeń sanitarnych i kuchennych przedstawione jest jako przykładowe. Mieszkanie będą wyposażone w nawiewniki okienne lub/i ścienne.

Powierzchnie pomieszczeń liczone zgodnie z normą PN-ISO9836-1997.

Ostateczne wymiary zostaną przedstawione w dokumentacji powykonawczej.

Posadzki wykończone szkloną betonową. Na warstwy wykończeniowe posadzki przewidziano 2,5 cm.

Wysokość pomieszczeń: 2,60 m

DATA OPRACOWANIA: 2015-09-29