


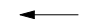
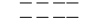

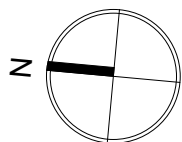
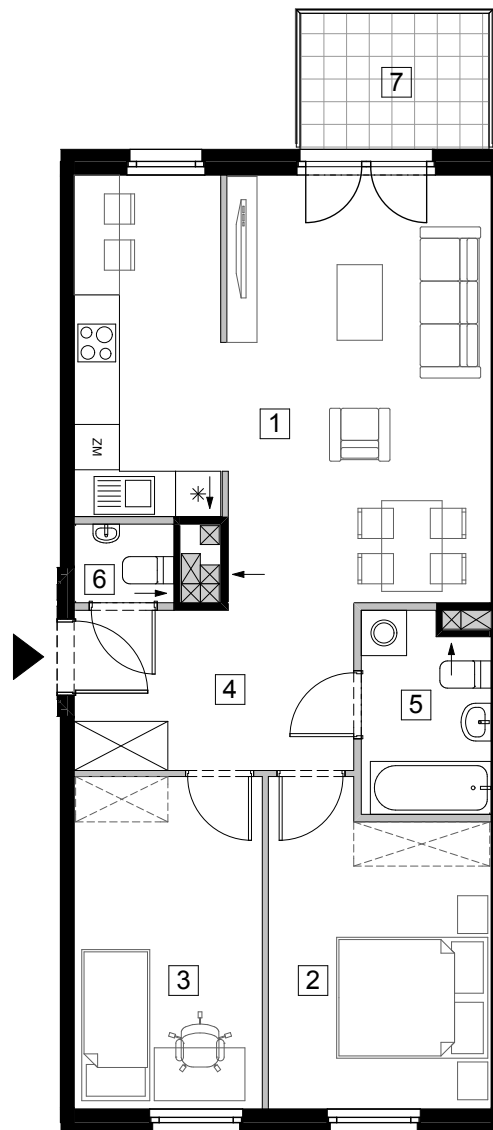


# BUDYNEK MIESZKALNY WIELORODZINNY UL.PIĘKNA - WROCŁAW

## LEGENDA:

-  ściany konstrukcyjne
-  ściany działowe
-  obudowa pionów instalacyjnych
-  wentylacja
-  nadporża i podciągi
-  nadwieszania i balkony



### UWAGA:

Urządzenia sanitarne i kuchenne, drzwi wewnętrzne oraz wykończenie posadzek nie stanowią wyposażenia lokali mieszkalnych. Rozmieszczenie urządzeń sanitarnych i kuchennych przedstawione jest jako przykładowe. Mieszkanie będą wyposażone w nawiewniki okienne lub/i ściennie.

Powierzchnie pomieszczeń liczone zgodnie z normą PN-ISO9836-1997.

Ostateczne wymiary zostaną przedstawione w dokumentacji powykonawczej.

Posadzki wykończone szkloną betonową. Na warstwy wykończeniowe posadzki przewidziano 2,5 cm.

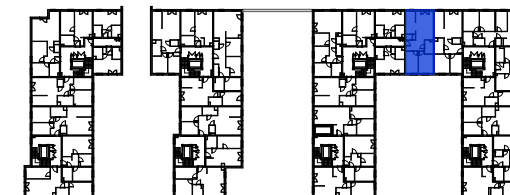
Wysokość pomieszczeń: 2,60 m



LOKAL

## AF0105

TYP	KLATKA	PIĘTRO	POW.UŻYTK.
3-pokojowe	F	I	64,41 m <sup>2</sup>



1	Pok. dzienny + aneks	28,38	m2
2	Sypialnia	11,75	m2
3	Sypialnia	10,82	m2
4	Przedpokój	7,97	m2
5	Łazienka	4,21	m2
6	WC	1,28	m2
		<b>64,41</b>	<b>m2</b>
7	Balkon	4,50	m2

INWESTOR:



Adres siedziby: Al. Armii Ludowej 14  
00-638 Warszawa  
tel: 022 888 60 00

Biurowo Wrocław: ul. Rzeźnicza 28-31  
50-130 Wrocław  
tel: 071 728 39 50

Otwieramy drzwi marzeniom

PROJEKTANT:



AP SZCZEPANIAK Spółka z o.o. SPÓŁKA KOMANDYTOWA  
ARTUR SZCZEPANIAK PAWEŁ SZCZEPANIAK  
53-022 Wrocław, ul. Pogodna 19  
tel: (071)360 74 88 www.APSZ.com.pl  
© APSZ Sp. z o.o. Spółka Komandytowa

DATA OPRACOWANIA: 2015-09-29