


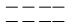

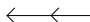
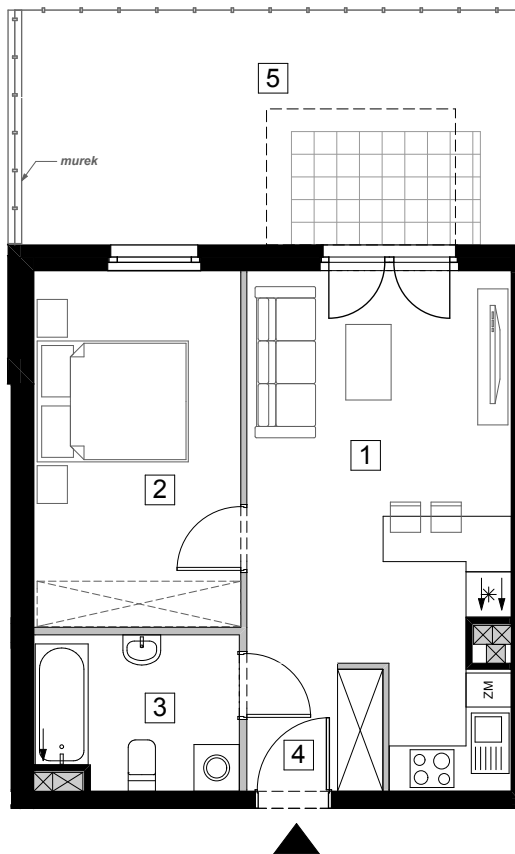


BUDYNEK MIESZKALNY WIELORODZINNY UL.PIĘKNA - WROCŁAW

LEGENDA:

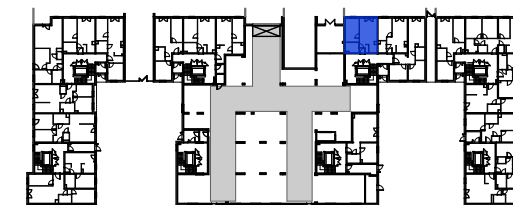
-  ściany konstrukcyjne
-  ściany działowe
-  obudowa pionów instalacyjnych
-  wentylacja
-  nadporza i podciągi
-  nadwieszania i balkony
-  instalacje podziemne (ogródki)
linie zasilania, kanalizacja, sieć wodociągowa, ciepłownicza



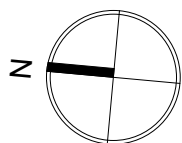
LOKAL

AF0001

TYP	KLATKA	PIĘTRO	POW.UŻYTK.
2-pokojowe	F	P	41,22 m ²



1	Pok. dzienny + aneks	20,29 m ²
2	Sypialnia	12,78 m ²
3	Łazienka	5,18 m ²
4	Przedpokój	2,97 m ²
		41,22 m²
5	Ogródek	19,78 m ²



UWAGA:

Urządzenia sanitarne i kuchenne, drzwi wewnętrzne oraz wykończenie posadzek nie stanowią wyposażenia lokali mieszkalnych. Rozmieszczenie urządzeń sanitarnych i kuchennych przedstawione jest jako przykładowe. Mieszkanie będą wyposażone w nawiewniki okienne lub/i ściennie.

Powierzchnie pomieszczeń liczone zgodnie z normą PN-ISO9836-1997.

Ostateczne wymiary zostaną przedstawione w dokumentacji powykonawczej.

Posadzki wykończone szkloną betonową. Na warstwy wykończeniowe posadzki przewidziano 2,5 cm.

Wysokość pomieszczeń: 2,95 m

INWESTOR:



Adres siedziby: Al. Armii Ludowej 14
00-638 Warszawa
tel: 022 888 60 00

Biurowo Wrocław: ul. Rzeźnicza 28-31
50-130 Wrocław
tel: 071 728 39 50

Otwieramy drzwi marzeniom

PROJEKTANT:



AP SZCZEPANIAK Spółka z o.o. SPÓŁKA KOMANDYTOWA
ARTUR SZCZEPANIAK PAWEŁ SZCZEPANIAK
53-022 Wrocław, ul. Pogodna 19
tel: (071)360 74 88 www.APSZ.com.pl
© APSZ Sp. z o.o. Spółka Komandytowa

DATA OPRACOWANIA: 2015-09-29