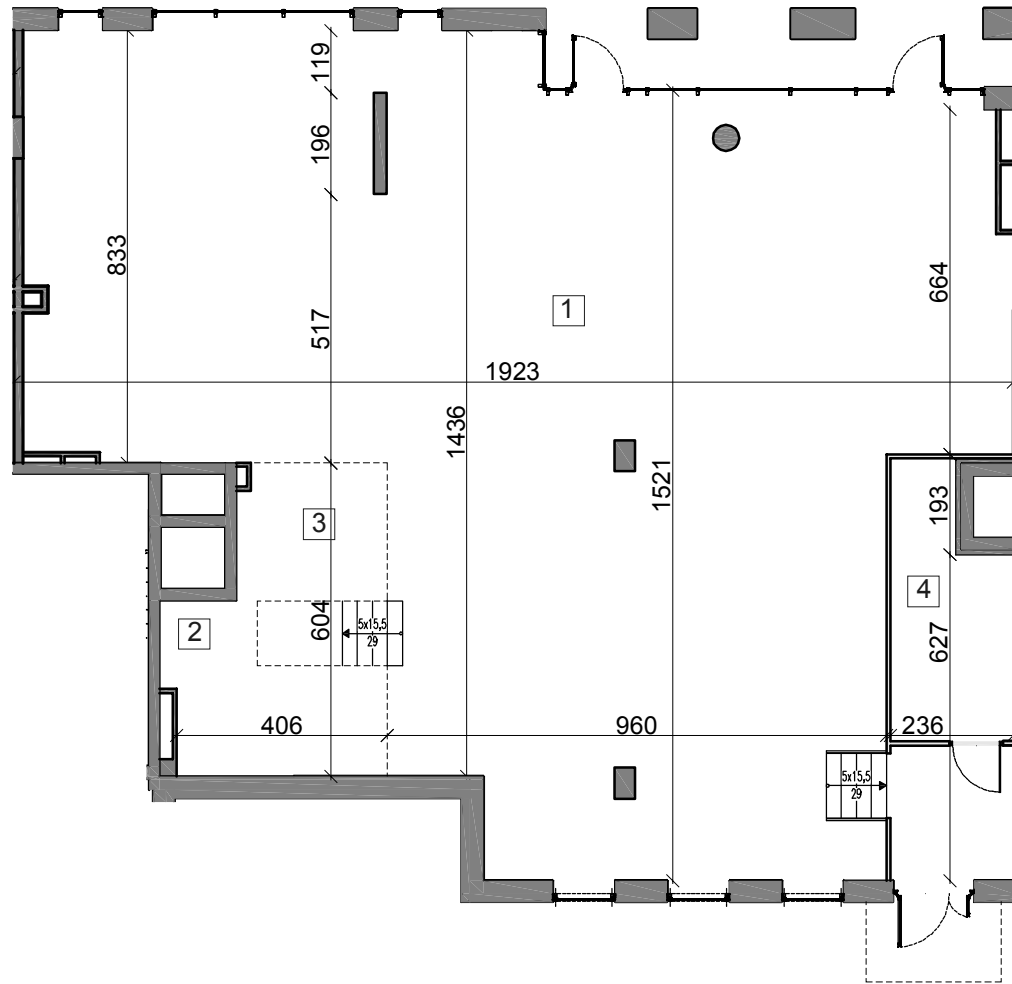




Tobacco Park



ul. Kopernika

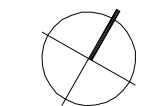


ZESTAWIENIE POWIERZCHNI  
LOKALU USŁUGOWEGO:

1	sala główna	217,66
2	magazyn	5,56
3	zaplecze socjalno- sanitarne	11,30
4	magazyn	17,00
moc elektryczna		32 kW
wydajność przepływu-nawiew		3500m <sup>3</sup> /h
wydajność przepływu-wywiew		1850m <sup>3</sup> /h

NA ETAPIE DOCELOWEGO PROJEKTU ARANŻACJI LOKALI USŁUGOWYCH WYMAGANE JEST ZAOPINIOWANIE DOKUMENTACJI PRZEZ RZECZOZNAWCĘ DS. ZABEZPIECZEŃ PRZECIWPÓŻAROWYCH, BHP I SANITARNO- HIGIENICZNYCH.

„POWIERZCHNIE POMIESZCZEŃ PODANO Z UWZGLĘDNIENIEM GRUBOŚCI TYNKÓW, ZGODNIE Z NORMĄ PN-ISO 9836.”  
„NINIEJSZA KARTA KATALOGOWA ZOSTAŁA OPRACOWANA NA PODSTAWIE PROJEKTU BUDOWLANEGO. NIE STANOWI ONA WIERNIEGO ODZOROWANIA LOKALU USŁUGOWEGO, KTÓRY POWSTANIE W PRZYSZŁOŚCI. KARTA SŁUŻY WSKAZANIU POŁOŻENIA PROJEKTOWANYCH POMIESZCZEŃ ORAZ USYTUOWANIA LOKALU NA KONDYGNACJI.”



0 1 2m

— ŚCIANY ROZBIERALNE

— ŚCIANY NIEROZBIERALNE



BIURO SPRZEDAŻY: Arche Sp. z o.o.  
90-553 Łódź, ul. Kopernika 62  
tel. 42 637 22 33 tel. 500 067 068, www.arche.pl



PROJEKTANT: BULAK Sp. z o.o.  
Warszawa, Al. KEN 84 lok. 104  
www.bulakprojekt.pl

PARTER

**251,52**  
pow. m<sup>2</sup>

**U.3**  
lokal