



Wyjątkowe otoczenie



Finansowanie



Twoje M



Pewna inwestycja



Unikalne udogodnienia

Katowice, ul. Kijowska

6A404 - A

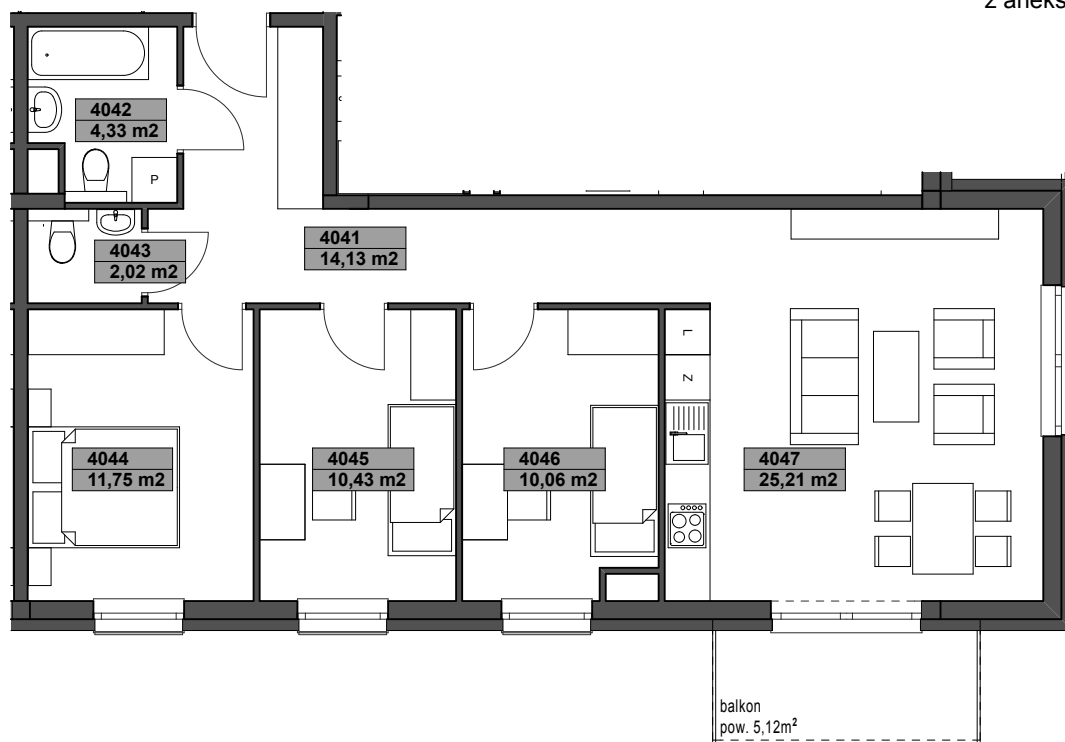
cztery pokoje
aneks
kuchenny
pow. mieszkania
+ balkon

budynek 6A, 4 piętro, wariant A
77,93m²+5,12m²

ZESTAWIENIE POWIERZCHNI

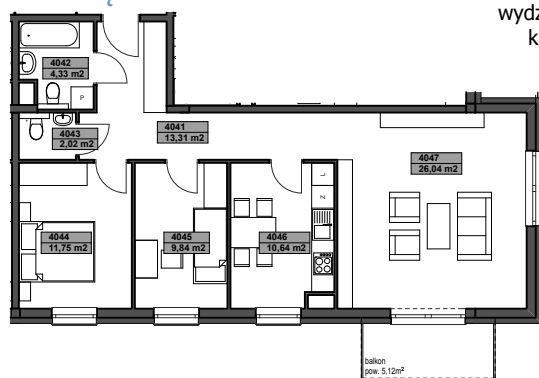
4041	przedpokój	14,13 m ²
4042	łazienka	4,33 m ²
4043	wc	2,02 m ²
4044	sypialnia 1	11,75 m ²
4045	sypialnia 2	10,43 m ²
4046	sypialnia 3	10,06 m ²
4047	pokój dzienny z aneksem kuch.	25,21 m ²

77,93m²



DOSTĘPNE WARIANTY

trzy pokoje
wydzielona
kuchnia **B**



bud. 6A

