



Wyjątkowe otoczenie



Finansowanie



Twoje M



Pewna inwestycja



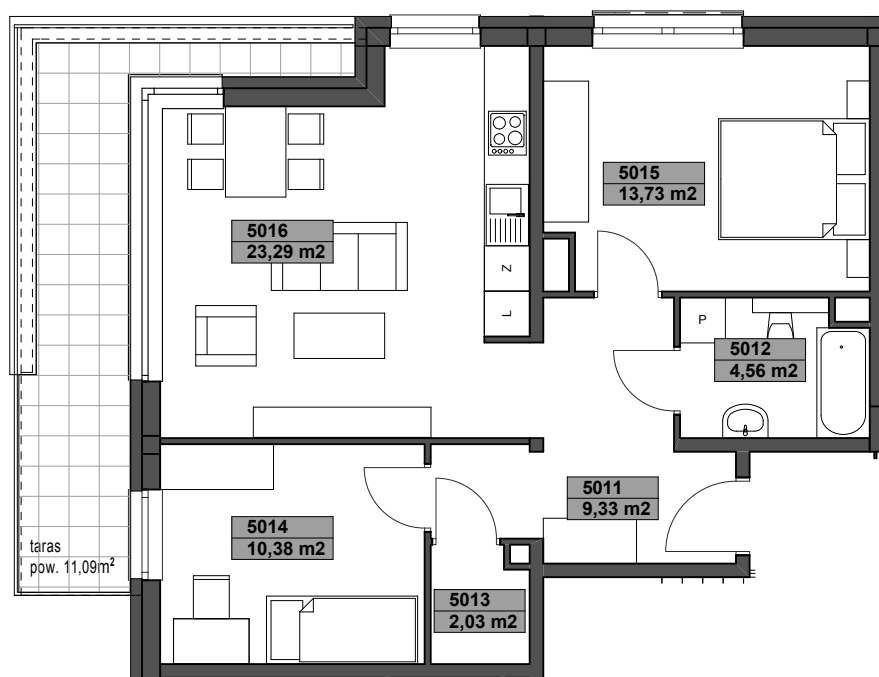
Unikalne udogodnienia

Katowice, ul. Kijowska

**6C501 - A** trzy pokoje  
aneks kuchenny  
budynek 6C, 5 piętro, wariant A  
**63,32m<sup>2</sup>+11,09m<sup>2</sup>** pow. mieszkania  
+ taras

### ZESTAWIENIE POWIERZCHNI

5011	przedpokój	9,33m <sup>2</sup>
5012	łazienka	4,56m <sup>2</sup>
5013	garderoba	2,03m <sup>2</sup>
5014	sypialnia 1	10,38m <sup>2</sup>
5015	sypialnia 2	13,73m <sup>2</sup>
5016	pokój dzienny z aneksem kuch.	23,29m <sup>2</sup>
		<b>63,32m<sup>2</sup></b>



bud. 6C

