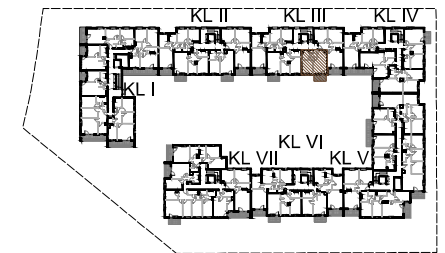


OSIEDLE

# WILNO III

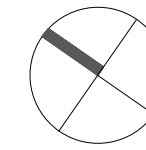
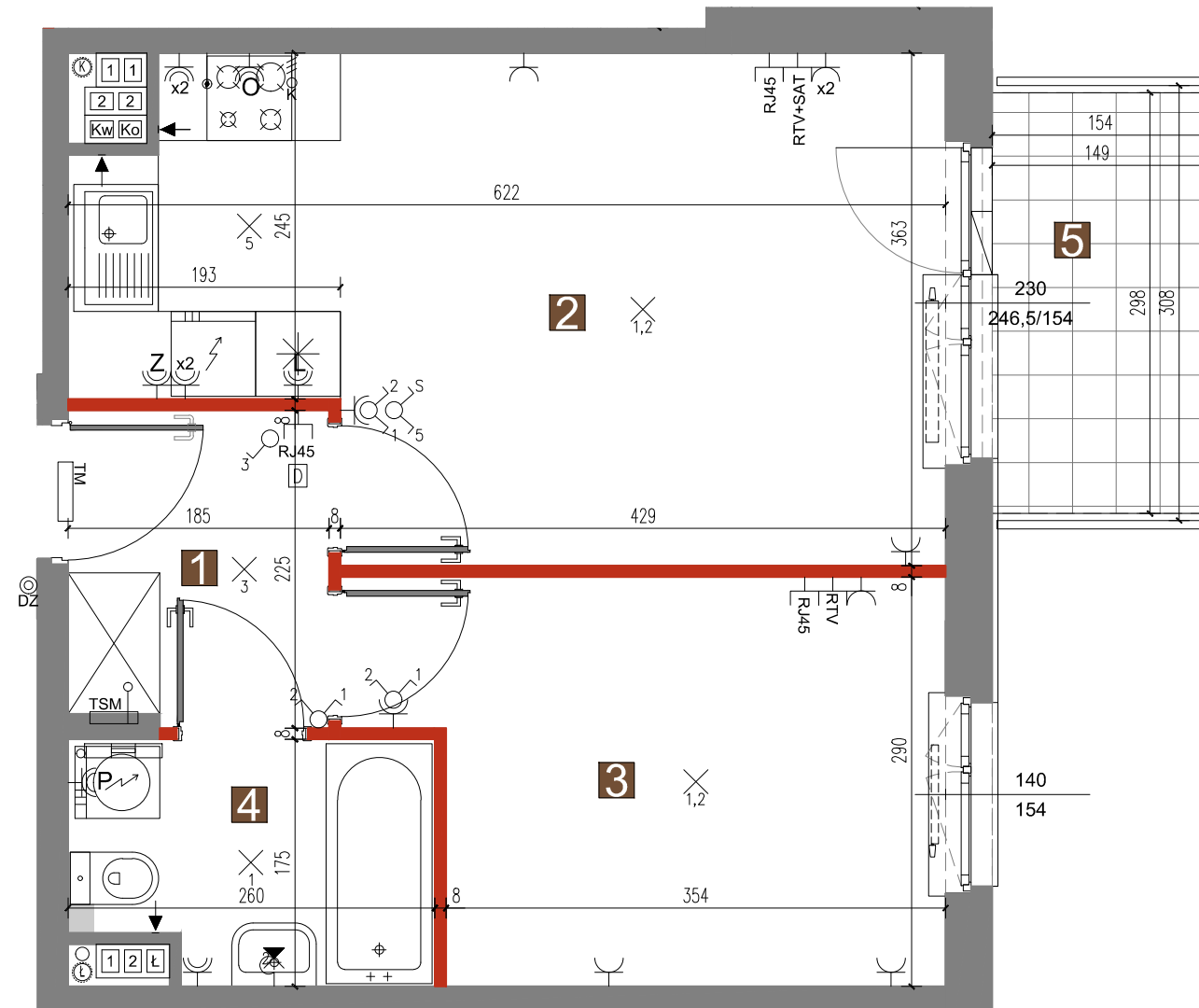
MIASTO PERSPEKTYW



Budynek	B		
Piętro	P	1	2
Nr mieszkania			44

### ZESTAWIENIE POMIESZCZEŃ

1	HOL	3.98 m <sup>2</sup>
2	SALON+ANEKS	19.55 m <sup>2</sup>
3	SYPIALNIA	10.85 m <sup>2</sup>
4	ŁAZIENKA	4.12 m <sup>2</sup>



<ul style="list-style-type: none"> <li>- przycisk dzwonka</li> <li>- panel domofonu z funkcją dzwonka</li> <li>- tablica mieszkaniowa</li> <li>- telekomunikacyjna skrzynka mieszkaniowa</li> <li>- gniazda wtykowe jednokrotne</li> <li>- gniazda wtykowe dwukrotne</li> <li>- gniazda wtykowe hermet. jednokrotne</li> </ul>	<ul style="list-style-type: none"> <li>- gniazda wtykowe hermet. dwukrotne</li> <li>- gniazdo szerokopasmowych usług telekomunikacyjnych</li> <li>- gniazdo telekomunikacyjne RTV+SAT</li> <li>- gniazdo telekomunikacyjne RTV</li> <li>- wpust oświetleniowy sufitowy</li> <li>- wpust oświetleniowy ścienny</li> <li>- wpust oświetl.ścien.II kl ochr.</li> </ul>	<ul style="list-style-type: none"> <li>- łącznik 1-biegunowy, oświetleniowy</li> <li>- łącznik 2-biegunowy</li> <li>- łącznik schodowy</li> <li>- łącznik krzyżowy</li> <li>- zasilanie kuchni elektrycznej</li> <li>- zasilanie ośw. w meblu kuchennym</li> <li>- zawór do podlewania ogródka</li> </ul>	<ul style="list-style-type: none"> <li>- grzejnik c.o.</li> <li>- grzejnik c.o. z parapetem</li> <li>- grzejnik c.o. drabinkowy</li> </ul> <p>OPIS OZNACZEŃ DLA GNIAZD:</p> <ul style="list-style-type: none"> <li>Z - zmywarka</li> <li>O - okap kuchenny</li> <li>P - pralka</li> <li>L - lodówka</li> </ul>	<ul style="list-style-type: none"> <li>- strefa pod zabudowę kanalizacji; do wykonania przez właściciela lokalu</li> <li>- ściana rozbierna</li> <li>- ściana nierozbierna</li> <li>- balustrada stalowa ażurowa</li> <li>- balustrada pełna</li> <li>- przegroda między balkonami/ tarasami</li> <li>- obrys daszku nad tarasami</li> <li>- wymiary okna szer. / wys.</li> </ul>	<ul style="list-style-type: none"> <li>- stopień przy wyjściu na taras</li> <li>- żywoplot z obrzeżem betonowym</li> <li>- żywoplot ze ścianą żelbetową i ogrodzeniem oraz obrzeżem betonowym</li> <li>- taras z płyt betonowych</li> <li>- opaska z płyt betonowych</li> <li>- opaska ze żwiru z opornikiem betonowym</li> </ul>	<p>OZNACZENIE PIONÓW:</p> <ul style="list-style-type: none"> <li>- pion wentylacyjny łazienki/wc</li> <li>- pion wentylacyjny kuchni</li> <li>- pion wentylacyjny okapu</li> <li>- pion wentylacyjny garderoby</li> <li>- wlot wentylacji</li> <li>- nawietrzak ścienny</li> <li>- pion kanalizacyjny kuchni</li> <li>- pion kanalizacyjny łazienki</li> <li>- pion kanalizacyjny WC</li> </ul>
--	---	---	--	---	---	---

UWAGA!

- WYMIARY POMIESZCZEŃ, LOKALIZACJĘ PRZYBORÓW SANITARNYCH, ROZMIESZCZENIE PUNKTÓW OŚWIETLENIOWYCH ITP. PODANO ZGODNIE Z PROJEKTEM BUDOWLANYM. MOGĄ WYSTĄPIĆ NIEWIELKIE RÓŻNICE WYMIARÓW I USYTUOWANIA ELEMENTÓW POWSTAŁE W TRAKCIE REALIZACJI PRAC BUDOWLANYCH. PODANE WYMIARY SĄ WYMIARAMI W ŚWIETLE PIONOWYCH PRZEGRÓD (ŚCIAN) W STANIE SUROWYM.
- POWIERZCHNIA UŻYTKOWA LOKALU JEST OKREŚLONA NA PODSTAWIE ROZPORZĄDZENIA MINISTRA TRANSPORTU, BUDOWNICTWA I GOSPODARKI MORSKIEJ Z DN. 25.04.2014R. W SPRAWIE SZCZEGÓŁOWEGO ZAKRESU I FORMY PROJEKTU BUDOWLANEGO (DZ. U. Z 2012R. POZ. 462). ZGODNIE Z ZASADAMI ZAWARTYMI W POLSKIEJ NORMIE PN-ISO 9836: 1997, T.J.: POWIERZCHNIA UŻYTKOWA LOKALU JEST OBLICZONA W METRACH KWADRATOWYCH Z DOKŁADNOŚCIĄ DO DWÓCH MIEJSC PO PRZECINKU, DLA WYMIARÓW LOKALU W STANIE WYKOŃCZONYM, NA POZIOME PODŁOGI, NIE LICZĄC LISTEW PRZYPODŁOGOWYCH, PROGÓW ITP. DO POWIERZCHNI UŻYTKOWEJ LOKALU WLICZA SIĘ POWIERZCHNIE ELEMENTÓW NADAJĄCYCH SIĘ DO DEMONTAŻU (RURY, KANAŁY, ŚCIANKI DZIAŁOWE), NIE SĄ WLICZANE POWIERZCHNIE OTWORÓW NA DRZWI I OKNA ORAZ NISZE W ELEMENTACH ZAMYKAJĄCYCH.
- PRZEDSTAWIONA NA RZUCIE ARANŻACJA MA CHARAKTER PRZYKŁADOWY. UMEBLOWANIE NIE STANOWI WYPOSAŻENIA NABYWANEGO LOKALU.

SKALA: 0 100 200cm

ŚCIANKI DZIAŁOWE NADAJĄCE SIĘ DO DEMONTAŻU

POWIERZCHNIA UŻYTKOWA: 39.82 m<sup>2</sup>

5	BALKON	4.41 m <sup>2</sup>
---	--------	---------------------

GENERALNY PROJEKTANT

HERMANOWCZ

ARCHITEKCI

REWSKI