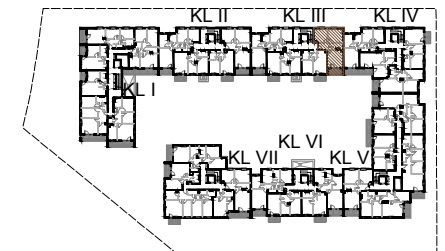


OSIEDLE

WILNO III

MIASTO PERSPEKTYW



Budynek	B			
Piętro	P	1	2	3
Nr mieszkania		39		

ZESTAWIENIE POMIESZCZEŃ

1	HOL	6.23 m ²
2	SALON+ANEKS	18.42 m ²
3	SYPIALNIA	12.58 m ²
4	SYPIALNIA	14.64 m ²
5	ŁAZIENKA	4.52 m ²

POWIERZCHNIA UŻYTKOWA: 58.00 m²

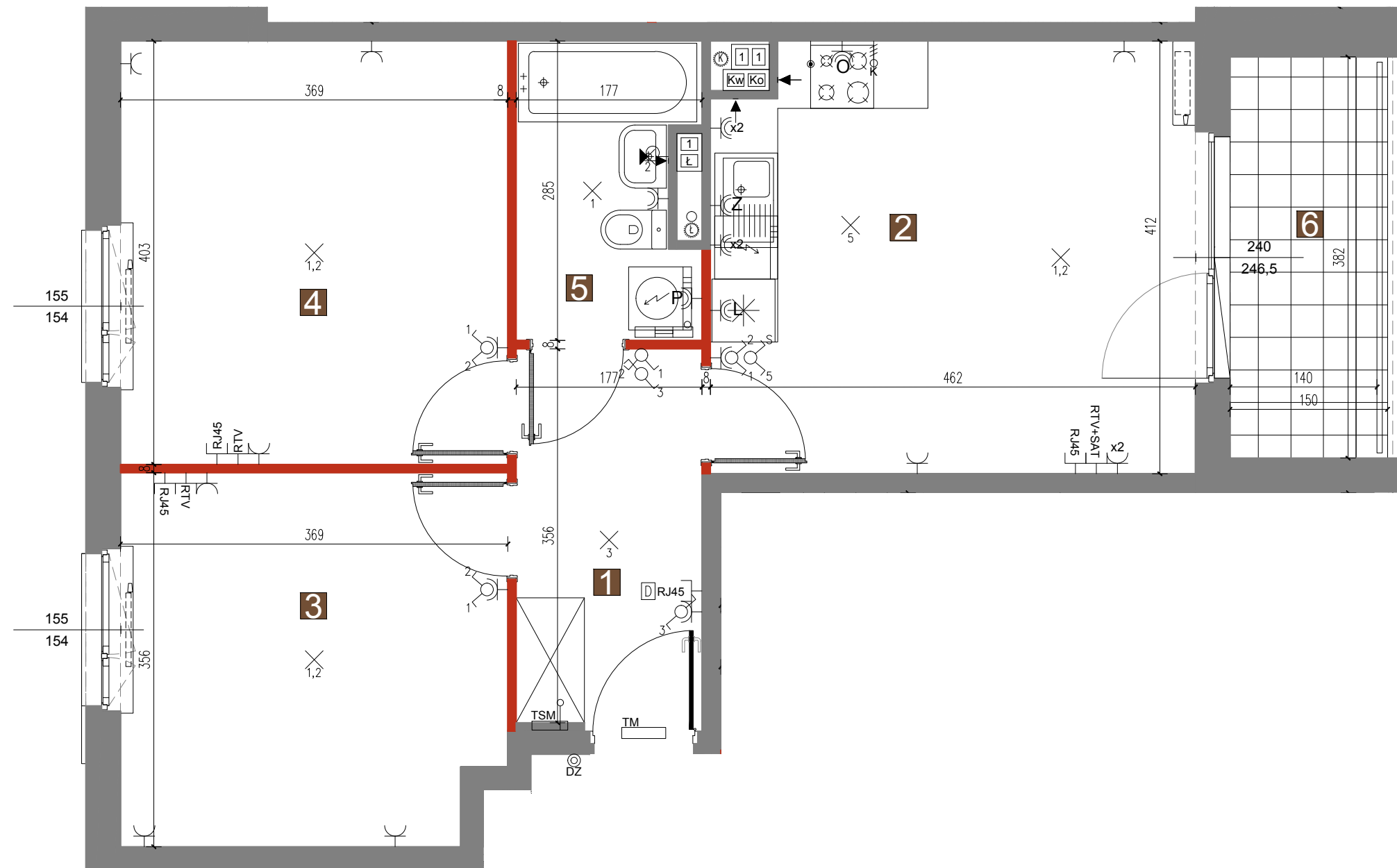
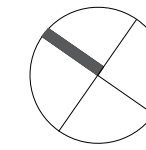
6	LOGGIA	5.62 m ²
---	--------	---------------------

GENERALNY PROJEKTANT

HERMANOWCZ

ARCHITEKCI

REWSKI



<ul style="list-style-type: none"> - przycisk dzwonka - panel domofonu z funkcją dzwonka - tablica mieszkaniowa - telekomunikacyjna skrzynka mieszkaniowa - gniazda wtykowe jednokrotne - gniazda wtykowe dwukrotne - gniazda wtykowe hermet. jednokrotne 	<ul style="list-style-type: none"> - gniazda wtykowe hermet. dwukrotne - gniazdo szerokopasmowych usług telekomunikacyjnych - gniazdo telekomunikacyjne RTV+SAT - gniazdo telekomunikacyjne RTV - wpust oświetleniowy sufitowy - wpust oświetleniowy ścienny - wpust oświetl.ścien. II kl. ochr. 	<ul style="list-style-type: none"> - łącznik 1-biegunowy, oświetleniowy - łącznik 2-biegunowy - łącznik schodowy - łącznik krzyżowy - zasilanie kuchni elektrycznej - zasilanie ośw. w meblu kuchennym - zawór do podlewania ogródka 	<ul style="list-style-type: none"> - grzejnik c.o. - grzejnik c.o. z parapetem - grzejnik c.o. drabinkowy <p>OPIS OZNACZEŃ DLA GNIAZD:</p> <ul style="list-style-type: none"> Z - zmywarka O - okap kuchenny P - pralka L - lodówka 	<ul style="list-style-type: none"> - strefa pod zabudowę kanalizacji; do wykonania przez właściciela lokalu - ściana rozbiegająca - ściana nierozbiegająca - balustrada stalowa ażurowa - balustrada pełna - przegroda między balkonami/ tarasami - obrus daszku nad tarasami - wymiary okna szer. / wys. 	<ul style="list-style-type: none"> - stopień przy wyjściu na taras - żywoplot z obrzeżem betonowym - żywoplot ze ścianą żelbetonową i ogrodzeniem oraz obrzeżem betonowym - taras z płyt betonowych - opaska z płyt betonowych - opaska ze żwiru z opornikiem betonowym 	<p>OZNACZENIE PIONÓW:</p> <ul style="list-style-type: none"> - pion wentylacyjny łazienki/wc - pion wentylacyjny kuchni - pion wentylacyjny okapu - pion wentylacyjny garderoby - wlot wentylacji - nawietrzak ścienny - pion kanalizacyjny kuchni - pion kanalizacyjny łazienki - pion kanalizacyjny WC
--	---	---	--	---	---	---

UWAGA!

- WYMIARY POMIESZCZEŃ, LOKALIZACJĘ PRZYBÓRÓW SANITARNYCH, ROZMIESZCZENIE PUNKTÓW OŚWIETLENIOWYCH ITP. PODANO ZGODNIE Z PROJEKTEM BUDOWLANYM. MOGĄ WYSTĄPIĆ NIEWIELKIE RÓŻNICE WYMIARÓW I USYTUOWANIA ELEMENTÓW POWSTAŁE W TRAKCIE REALIZACJI PRAC BUDOWLANYCH. PODANE WYMIARY SĄ WYMIARAMI W ŚWIETLE PIONOWYCH PRZEGRÓD (ŚCIAN) W STANIE SUROWYM.
- POWIERZCHNIA UŻYTKOWA LOKALU JEST OKREŚLONA NA PODSTAWIE ROZPORZĄDZENIA MINISTRA TRANSPORTU, BUDOWNICTWA I GOSPODARKI MORSKIEJ Z DN. 25.04.2014R. W SPRAWIE SZCZEGÓLOWEGO ZAKRESU I FORMY PROJEKTU BUDOWLANEGO (DZ. U. Z 2012R. POZ. 462); ZGODNIE Z ZASADAMI ZAWARTYMI W POLSKIEJ NORMIE PN-ISO 9836:1997, T.J.: POWIERZCHNIA UŻYTKOWA LOKALU JEST OBLICZANA W METRACH KWADRATOWYCH Z DOKŁADNOŚCIĄ DO DWÓCH MIEJSC PO PRZECINKU, DLA WYMIARÓW LOKALU W STANIE WYKOŃCZONYM, NA POZIOMEJ PODŁOŻY, NIE LICZĄC LISTEW PRZYPODŁOGOWYCH, PROGÓW ITP. DO POWIERZCHNI UŻYTKOWEJ LOKALU WLICZA SIĘ POWIERZCHNIE ELEMENTÓW NADAJĄCYCH SIĘ DO DEMONTAŻU (RURY, KANAŁY, ŚCIANKI DZIAŁOWE), NIE SĄ WLICZANE POWIERZCHNIE OTWORÓW NA DRZWI I OKNA ORAZ NISZE W ELEMENTACH ZAMYKAJĄCYCH.
- PRZEDSTAWIONA NA RZUCIE ARANŻACJA MA CHARAKTER PRZYKŁADOWY. UMEBLOWANIE NIE STANOWI WYPOSAŻENIA NABYWANEGO LOKALU.



ŚCIANKI DZIAŁOWE NADAJĄCE SIĘ DO DEMONTAŻU