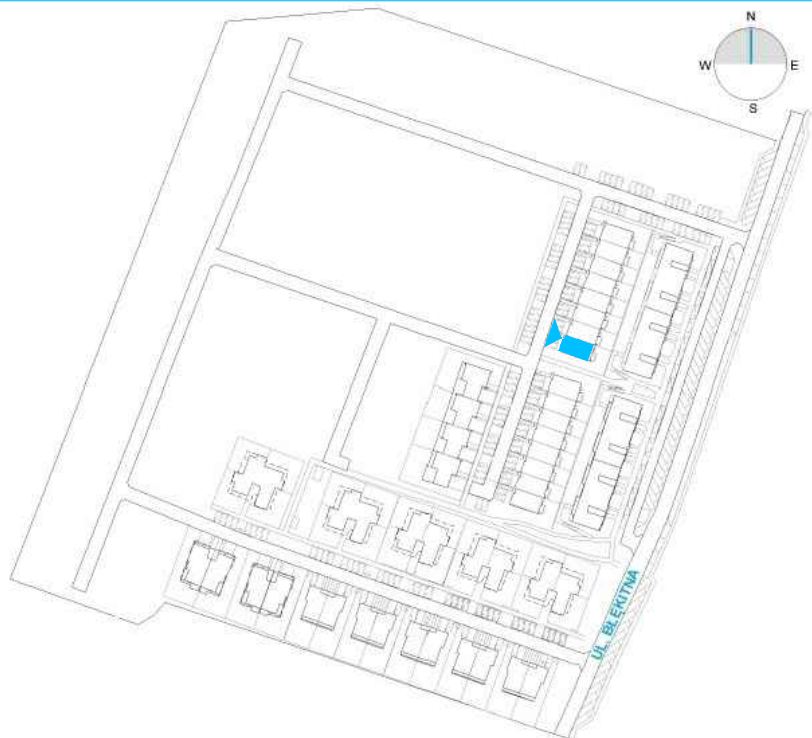


**ZABUDOWA SZEREGOWA**

**TYP LOKALU S.9.A**

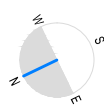
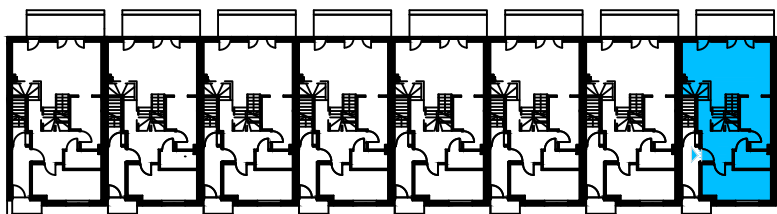
POWIERZCHNIA UŻYTKOWA ~93,67 m<sup>2</sup> POW. OGRÓDKA ~120 m<sup>2</sup>



LEGENDA:

▶ WEJŚCIE DO BUDYNKU

SYTUACJA



RZUT PARTERU ZABUDOWY SZEREGOWEJ

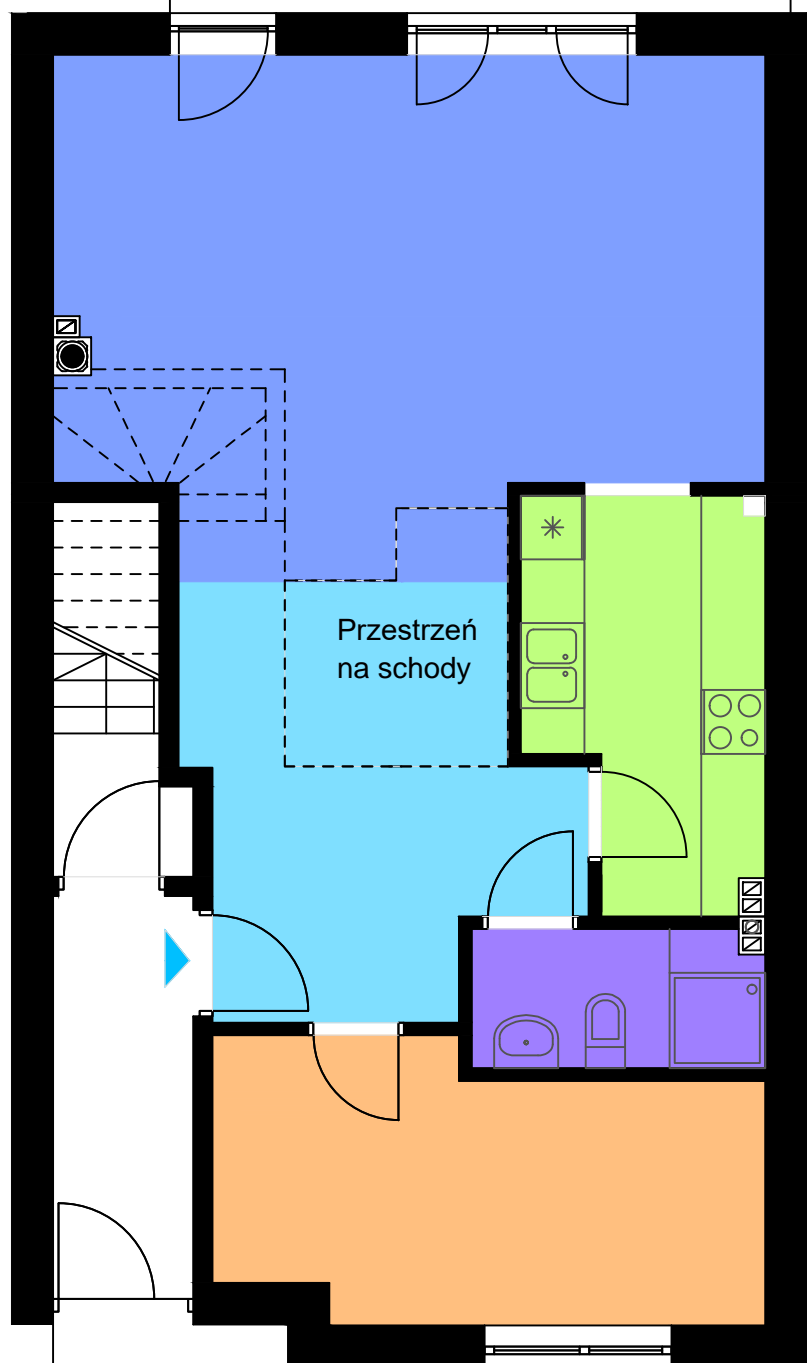
PARTER

1	KOMUNIKACJA	12,79 m <sup>2</sup>
2	POKÓJ	29,24 m <sup>2</sup>
3	KUCHNIA	7,70 m <sup>2</sup>
4	ŁAZIENKA	3,45 m <sup>2</sup>
5	POKÓJ	12,32 m <sup>2</sup>
		65,50 m <sup>2</sup>
	OGRÓDEK	~120,00 m <sup>2</sup>

I PIĘTRO

1	KOMUNIKACJA	3,38 m <sup>2</sup>
2	POKÓJ	9,19 m <sup>2</sup>
3	POKÓJ	9,82 m <sup>2</sup>
4	ŁAZIENKA	5,78 m <sup>2</sup>
		28,17 m <sup>2</sup>

PARTER



I PIĘTRO

