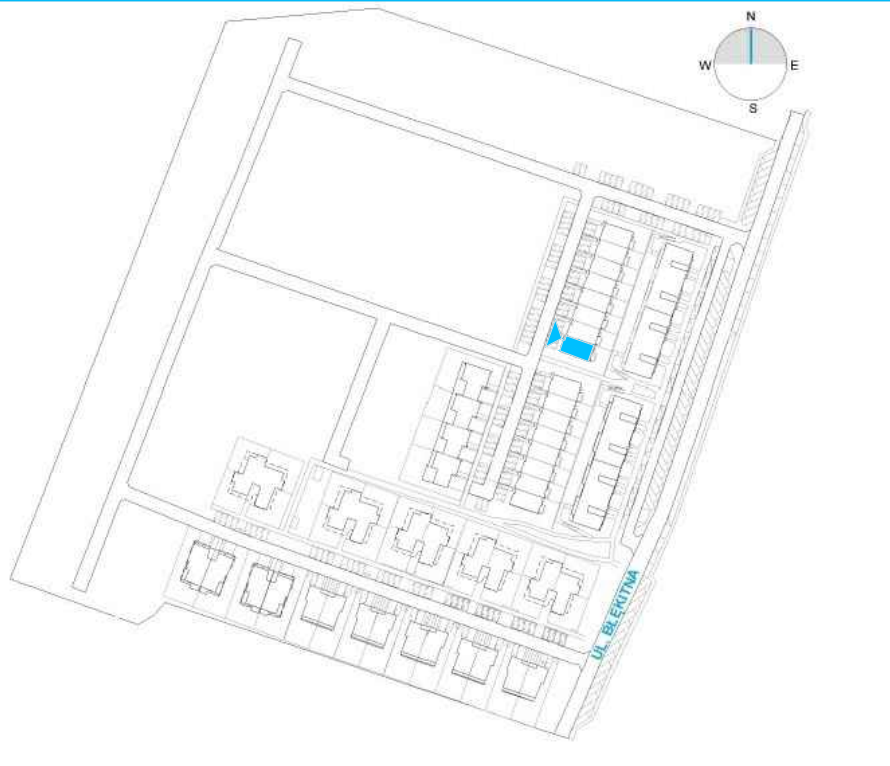


ZABUDOWA SZEREGOWA

TYP LOKALU S.9.B

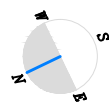
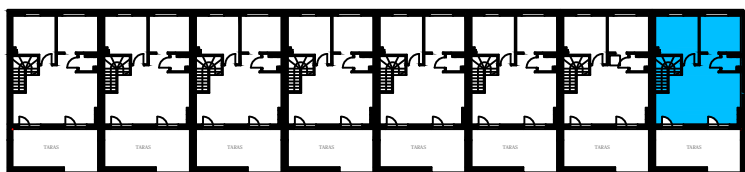
POWIERZCHNIA UŻYTKOWA ~96,68 m² TARAS ~20,86 m²



LEGENDA:

▶ WEJŚCIE DO BUDYNKU

SYTUACJA



RZUT II PIĘTRA ZABUDOWY SZEREGOWEJ

PARTER

1 KOMUNIKACJA	2,30 m ²
---------------	---------------------

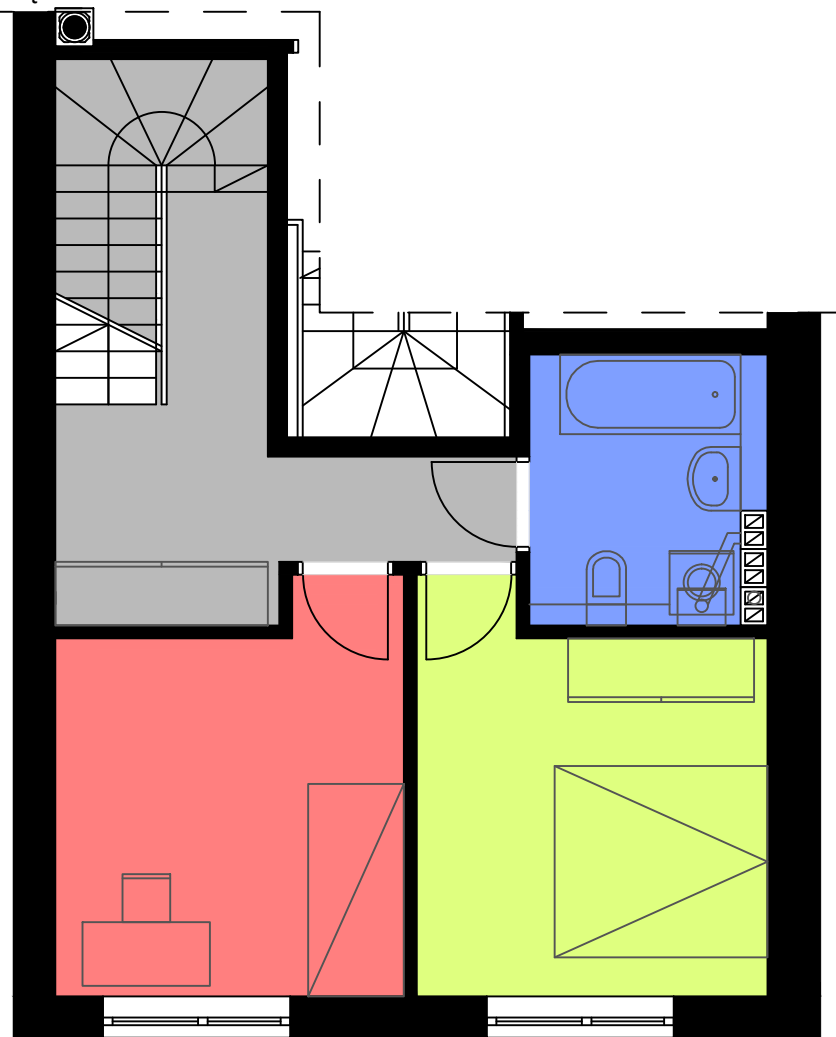
I PIĘTRO

1 KORYTARZ	12,48 m ²
2 POKÓJ	11,51 m ²
3 POKÓJ	11,51 m ²
4 ŁAZIENKA	5,32 m ²
	40,82 m ²

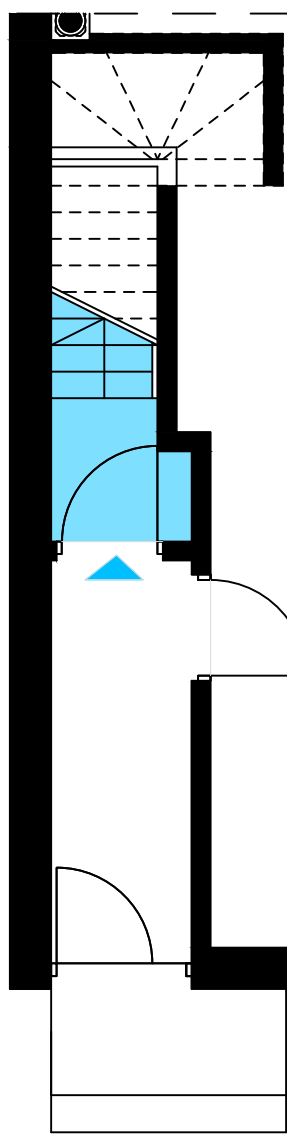
II PIĘTRO

1 POKÓJ	32,21 m ²
2 KUCHNIA	9,00 m ²
3 POKÓJ	10,80 m ²
4 WC	1,55 m ²
	53,56 m ²
TARAS	20,86 m ²

I PIĘTRO



PARTER



II PIĘTRO

