



## Mieszkanie nr 11 / Budynek 4

**Typ:** 2D

**Rodzaj:** dwupokojowe

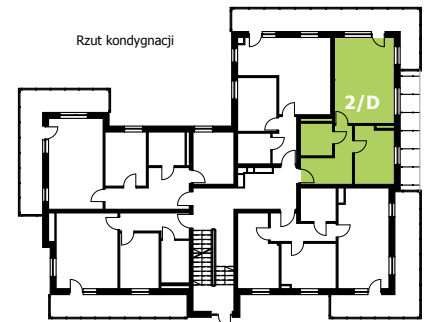
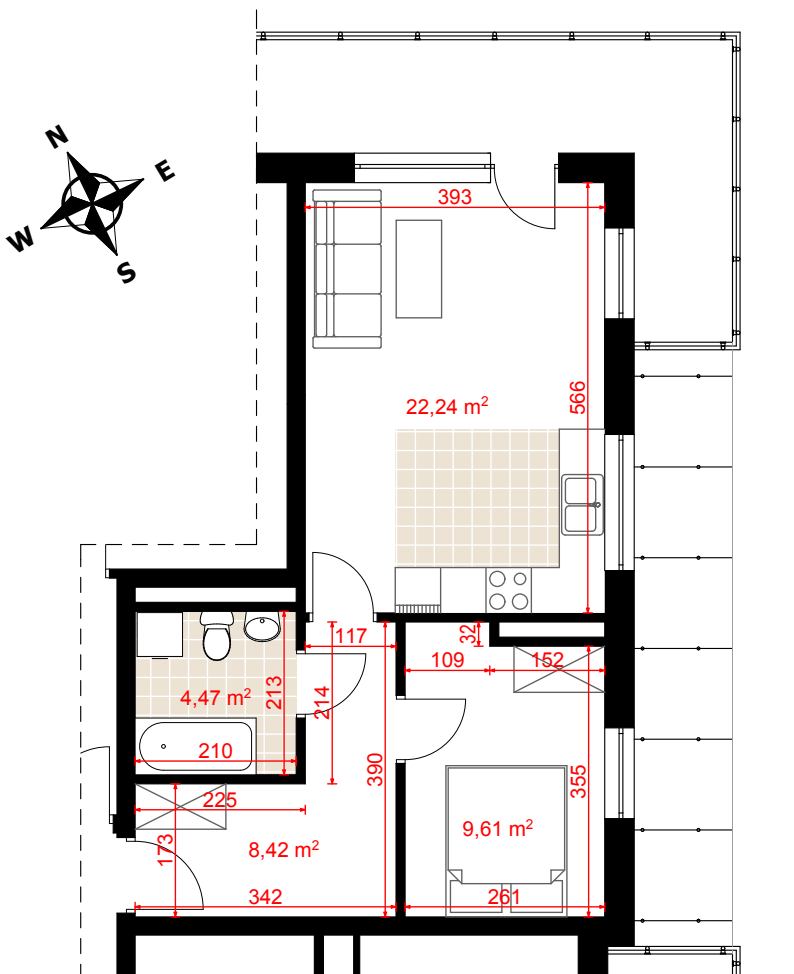
**Kondygnacja:** II piętro

**Powierzchnia użytkowa:** 44,74 m<sup>2</sup>

**Balkon:** 11,91 m<sup>2</sup>

## Zestawienie pomieszczeń

<b>Salon + Kuchnia</b>	22,24 m <sup>2</sup>
<b>Pokój</b>	9,61 m <sup>2</sup>
<b>Łazienka</b>	4,47 m <sup>2</sup>
<b>Przedpokój</b>	8,42 m <sup>2</sup>



Elewacja boczna - wschodnia



Elewacja frontowa - południowa



Elewacja tylna - północna



Elewacja boczna - zachodnia

