



## Mieszkanie nr 6 / Budynek 2

Typ: 1/C

Rodzaj: trzypokojowe

Kondygnacja: pierwsze piętro

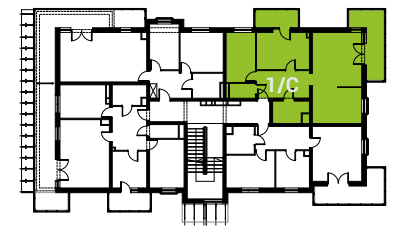
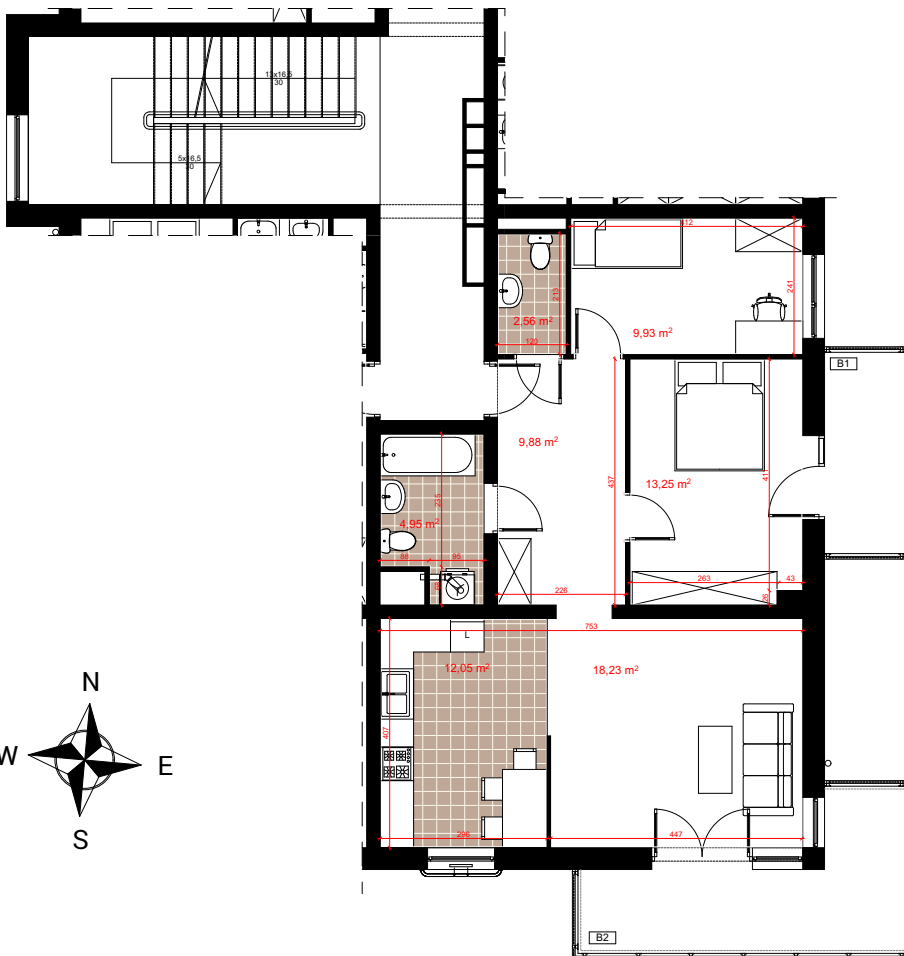
Powierzchnia użytkowa: 70,85 m<sup>2</sup>

Balkon 1: 5,40 m<sup>2</sup>

Balkon 2: 11,10 m<sup>2</sup>

## Zestawienie pomieszczeń

Salon	18,23 m <sup>2</sup>
Kuchnia	12,05 m <sup>2</sup>
Pokój	13,25 m <sup>2</sup>
Pokój	9,93 m <sup>2</sup>
Łazienka	4,95 m <sup>2</sup>
WC	2,56 m <sup>2</sup>
Przedpokój	9,88 m <sup>2</sup>



Rzut kondygnacji



Elewacja wejściowa - zachodnia



Elewacja boczna - północna

Elewacja boczna - południowa



Elewacja tylna - wschodnia