

NR LOKALU:

**1**

**BUDYNEK 13**

POWIERZCHNIA:  
KONDYGNACJA:  
NR KLATKI:

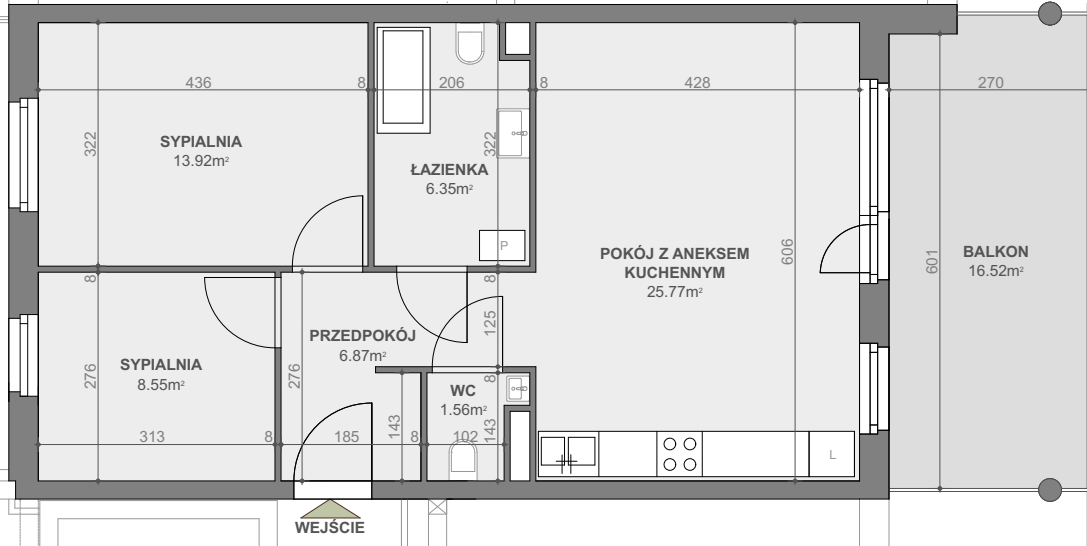
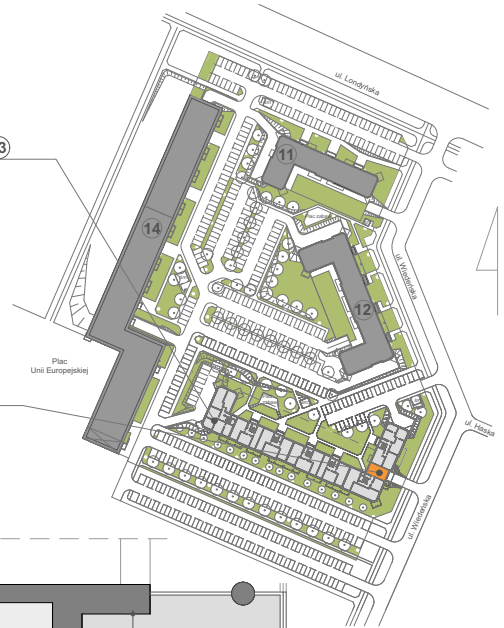
**63,02 m<sup>2</sup>**  
**PARTER**  
**2** (Wiedeńska 4B)



PLAN OSIEDLA

BUDYNEK NR 13

LOKALIZACJA  
MIESZKANIA  
W BUDYNKU



SKALA: 1 : 100

**BUDYNEK NR 13**

Powierzchnia zgodna z PN ISO 9836:1997 oraz z Rozporządzeniem Ministra Transp. Budownictwa i Gos. Morskiej z dnia 25.04.2012r.

WYMIARY PODANO W ŚWIETLE ŚCIAN SUROWYCH. NINIEJSZE DANE SĄ POGŁĄDOWE I MOGĄ ODBIEGAĆ OD OSTATECZNEGO PROJEKTU REALIZACYJNEGO.

