

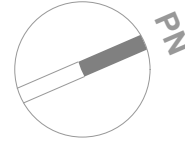
NR LOKALU:

30D

BUDYNEK 14

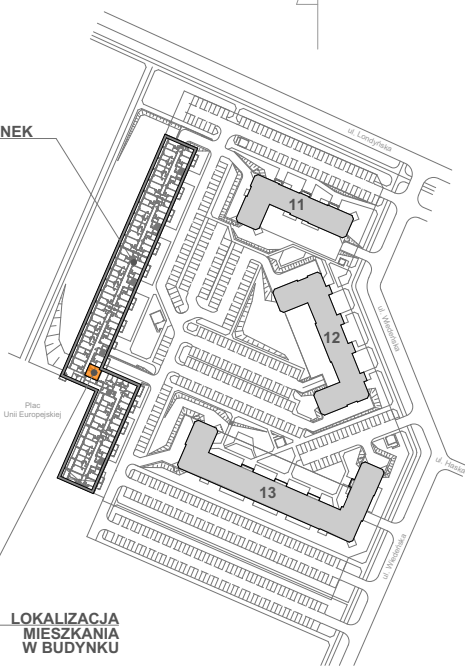
POWIERZCHNIA:
KONDYGNACJA:
NR KLATKI:

**38,91 m²
PIĘTRO 3
D**

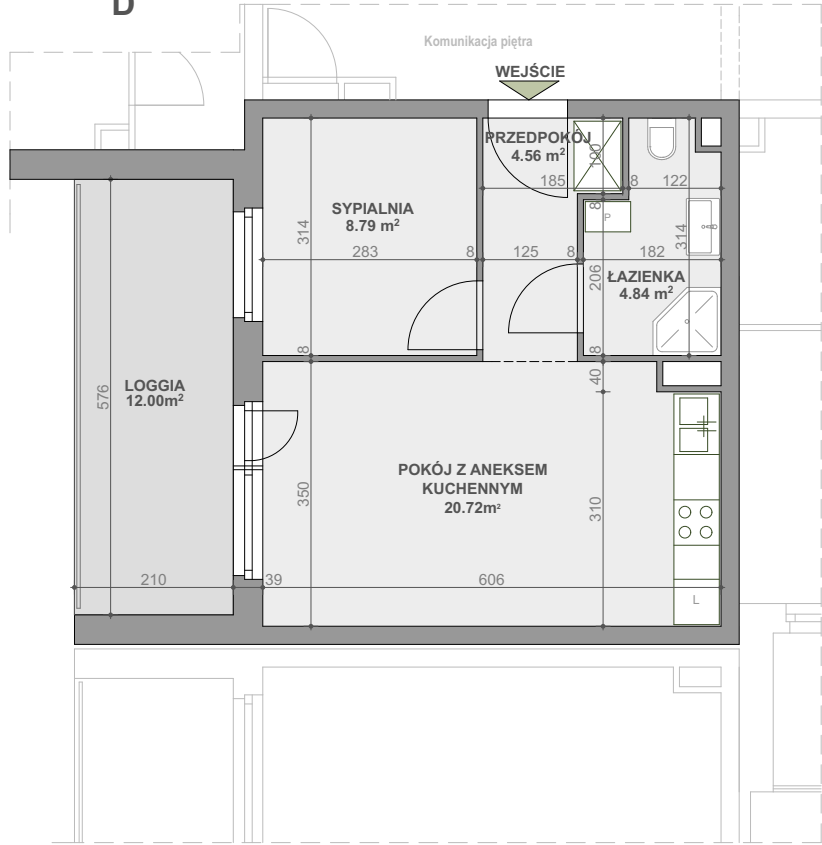


PLAN OSIEDLA

BUDYNEK
NR 14



LOKALIZACJA
MIESZKANIA
W BUDYNKU



SKALA: 1 : 100

BUDYNEK NR 14

Powierzchnia zgodna z PN ISO 9836:1997 oraz z Rozporządzeniem
Ministra Transp. Budownictwa i Gos. Morskiej z dnia 25.04.2012r.

WYMIARY PODANO W ŚWIETLE ŚCIAN SUROWYCH.
NINIEJSZE DANE SĄ POGŁĄDOWE I MOGĄ ODBIEGAĆ OD OSTATECZNEGO PROJEKTU REALIZACYJNEGO.

