

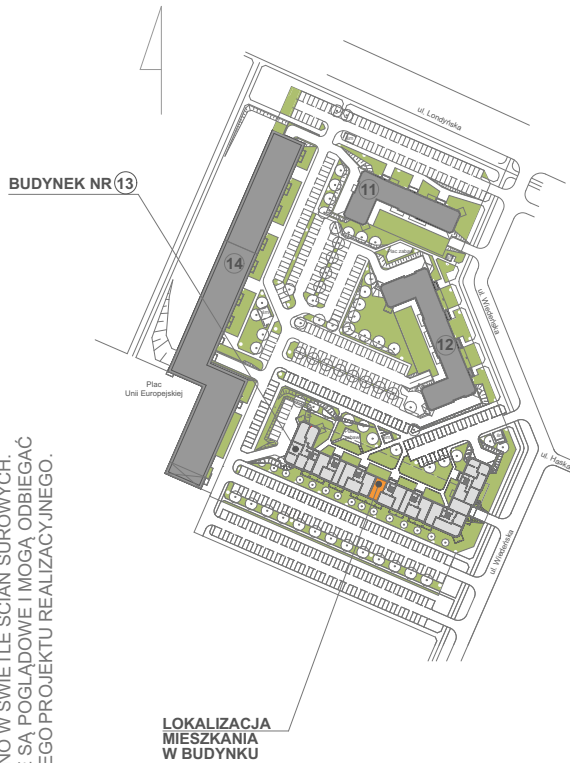
NR LOKALU:

9

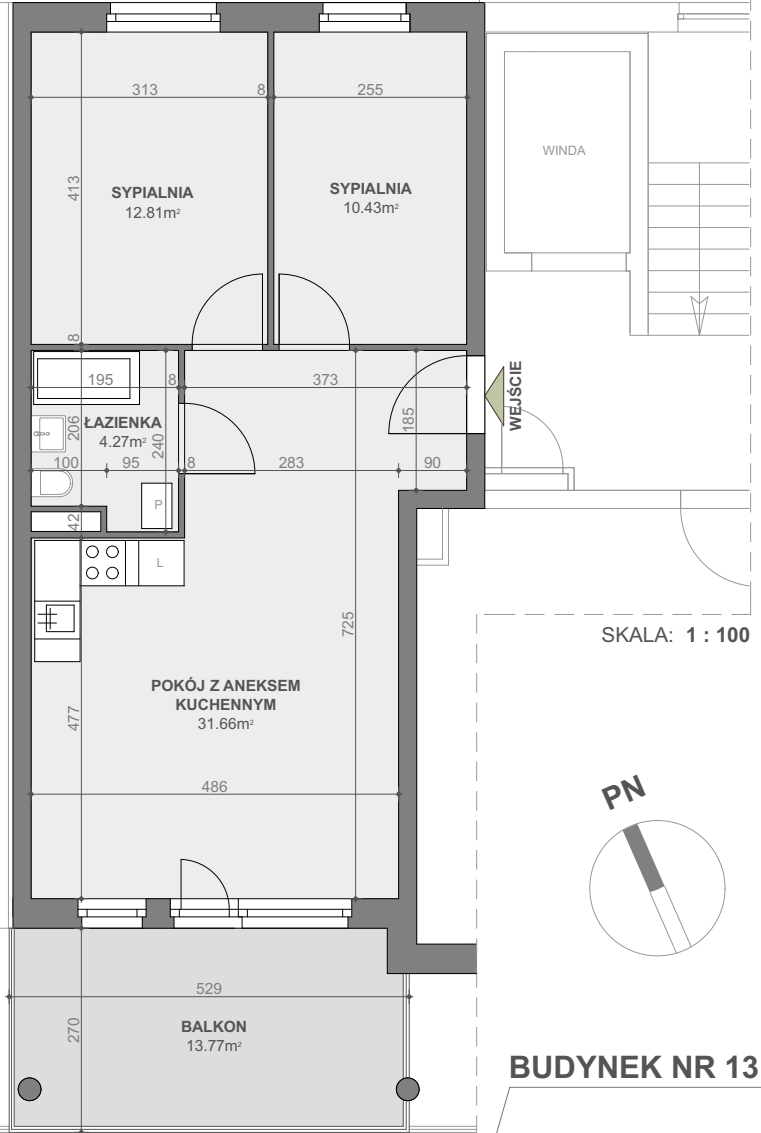
BUDYNEK 13

POWIERZCHNIA: **59,17 m²**
KONDYGNACJA: **PIĘTRO 2**
NR KLATKI: **4 (Wiedeńska 4D)**

PLAN OSIEDLA



LOKALIZACJA
MIESZKANIA
W BUDYNKU



SKALA: 1 : 100



BUDYNEK NR 13

Powierzchnia zgodna z PN ISO 9836:1997 oraz z Rozporządzeniem Ministra Transp. Budownictwa i Gos. Morskiej z dnia 25.04.2012r.

WYMIARY PODANO W ŚWIETLE ŚCIAN SUROWYCH. NINIEJSZE DANE SĄ POGŁADOWE I MOGĄ ODBIEGAĆ OD OSTATECZNEGO PROJEKTU REALIZACYJNEGO.

