

NR LOKALU:

**3**

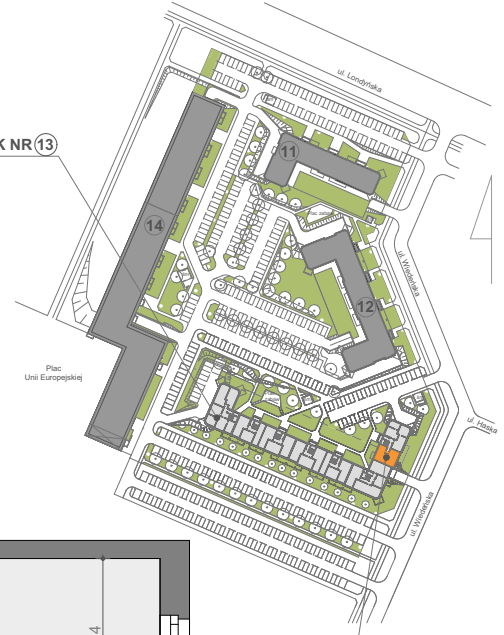
**BUDYNEK 13**

POWIERZCHNIA:  
KONDYGNACJA:  
NR KLATKI:

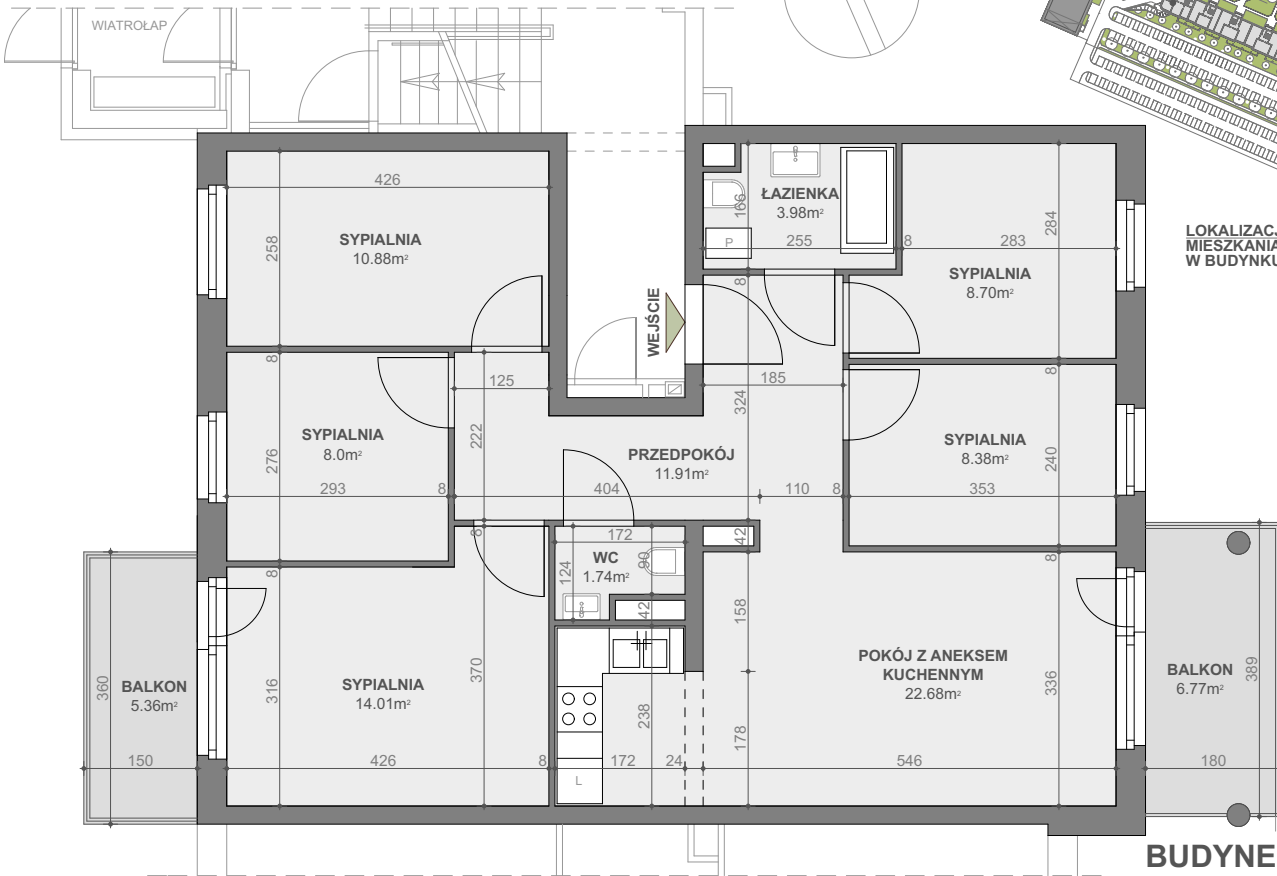
**90,28 m<sup>2</sup>**  
**PARTER**  
**1** (Wiedeńska 4A)

PLAN OSIEDLA

BUDYNEK NR 13



SKALA: 1 : 100



LOKALIZACJA  
MIESZKANIA  
W BUDYNKU

**BUDYNEK NR 13**

Powierzchnia zgodna z PN ISO 9836:1997 oraz z Rozporządzeniem Ministra Transp. Budownictwa i Gos. Morskiej z dnia 25.04.2012r.

WYMIARY PODANO W ŚWIETLE ŚCIAN SUROWYCH.  
NINIEJSZE DANE SĄ POGŁĄDOWE I MOGĄ ODBIEGAĆ OD OSTATECZNEGO PROJEKTU REALIZACYJNEGO.

