

NR LOKALU:

7

BUDYNEK 13

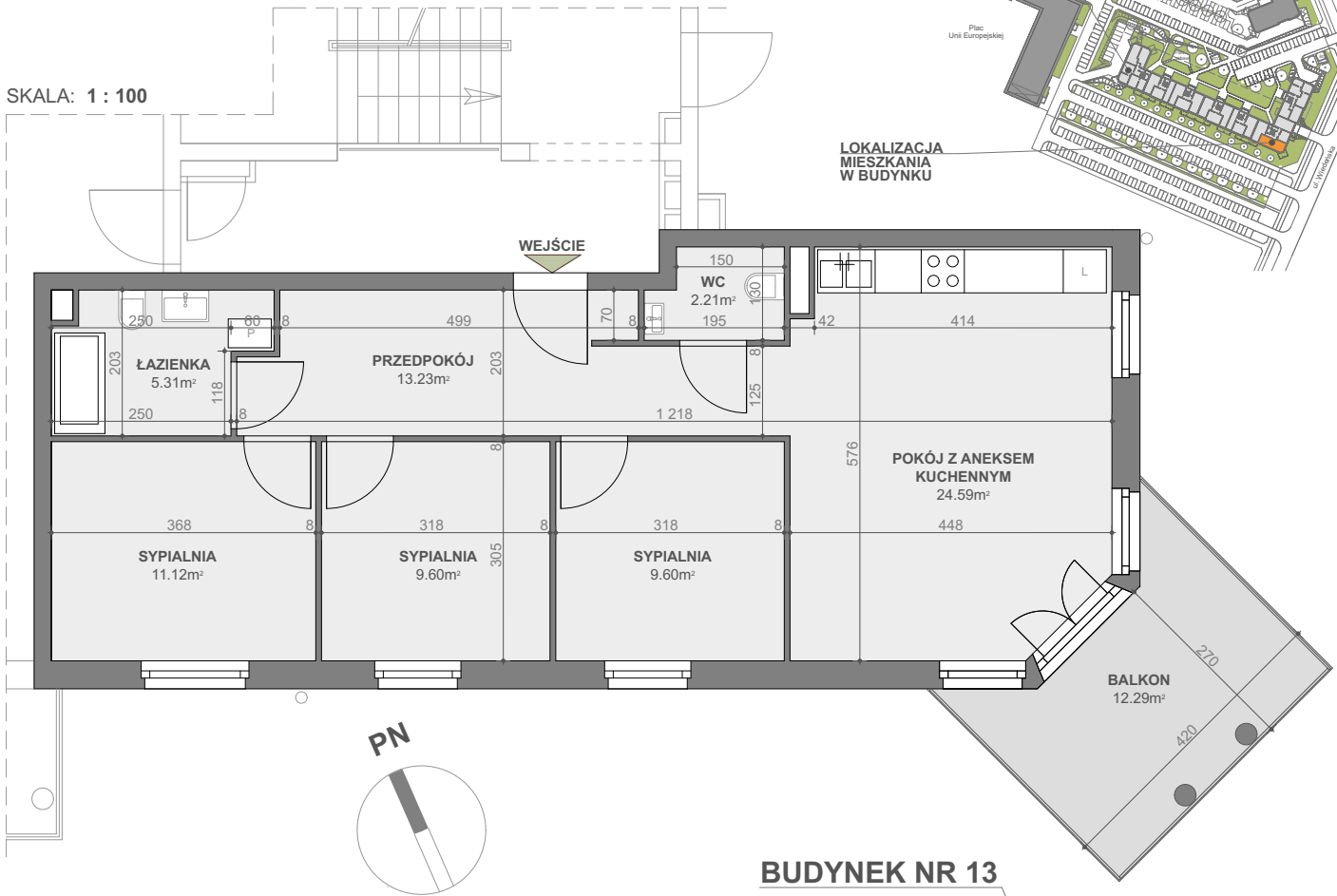
POWIERZCHNIA: **75,66 m²**
KONDYGNACJA: **PIĘTRO 1**
NR KLATKI: **2 (Wiedeńska 4B)**

PLAN OSIEDLA

BUDYNEK NR 13

LOKALIZACJA
MIESZKANIA
W BUDYNKU

SKALA: 1 : 100



Powierzchnia zgodna z PN ISO 9836:1997 oraz z Rozporządzeniem Ministra Transp. Budownictwa i Gos. Morskiej z dnia 25.04.2012r.
WYMIARY PODANO W ŚWIETLE ŚCIAN SUROWYCH.
NINIEJSZE DANE SĄ POGŁĄDOWE I MOGĄ ODBIEGAĆ OD OSTATECZNEGO PROJEKTU REALIZACYJNEGO.

BUDYNEK NR 13

