

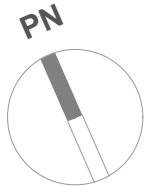
NR LOKALU:

10

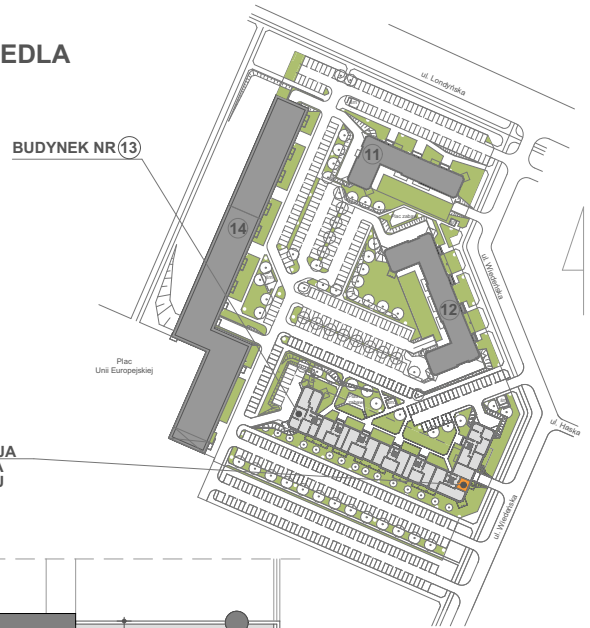
BUDYNEK 13

POWIERZCHNIA:
KONDYGNACJA:
NR KLATKI:

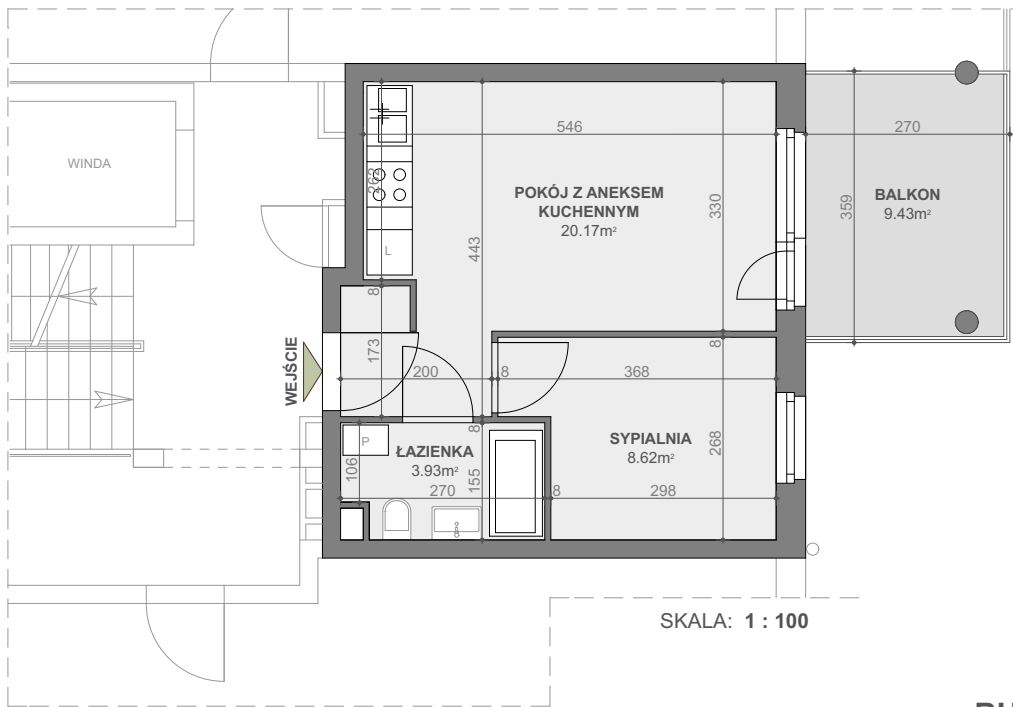
32,72 m²
PIĘTRO 2
2 (Wiedeńska 4B)



PLAN OSIEDLA



LOKALIZACJA
MIESZKANIA
W BUDYNKU



BUDYNEK NR 13

Powierzchnia zgodna z PN ISO 9836:1997 oraz z Rozporządzeniem
Ministra Transp. Budownictwa i Gos. Morskiej z dnia 25.04.2012r.

WYMIARY PODANO W ŚWIETLE ŚCIAN SUROWYCH.
NINIEJSZE DANE SĄ POGŁĄDOWE I MOGĄ ODBIEGAĆ OD OSTATECZNEGO PROJEKTU REALIZACYJNEGO.

