

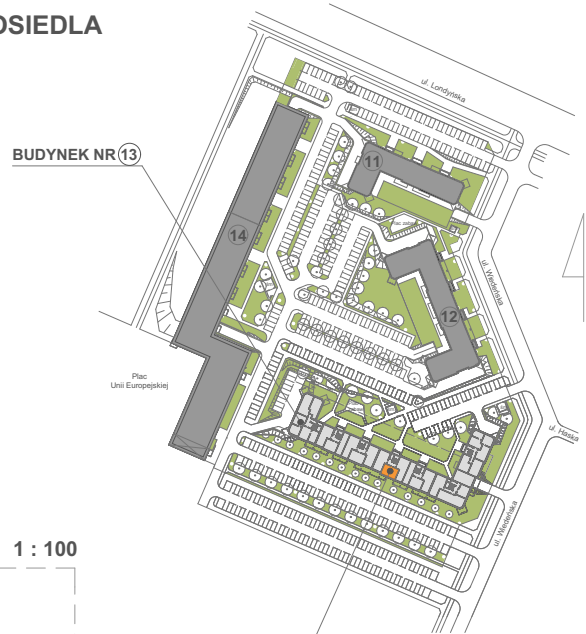
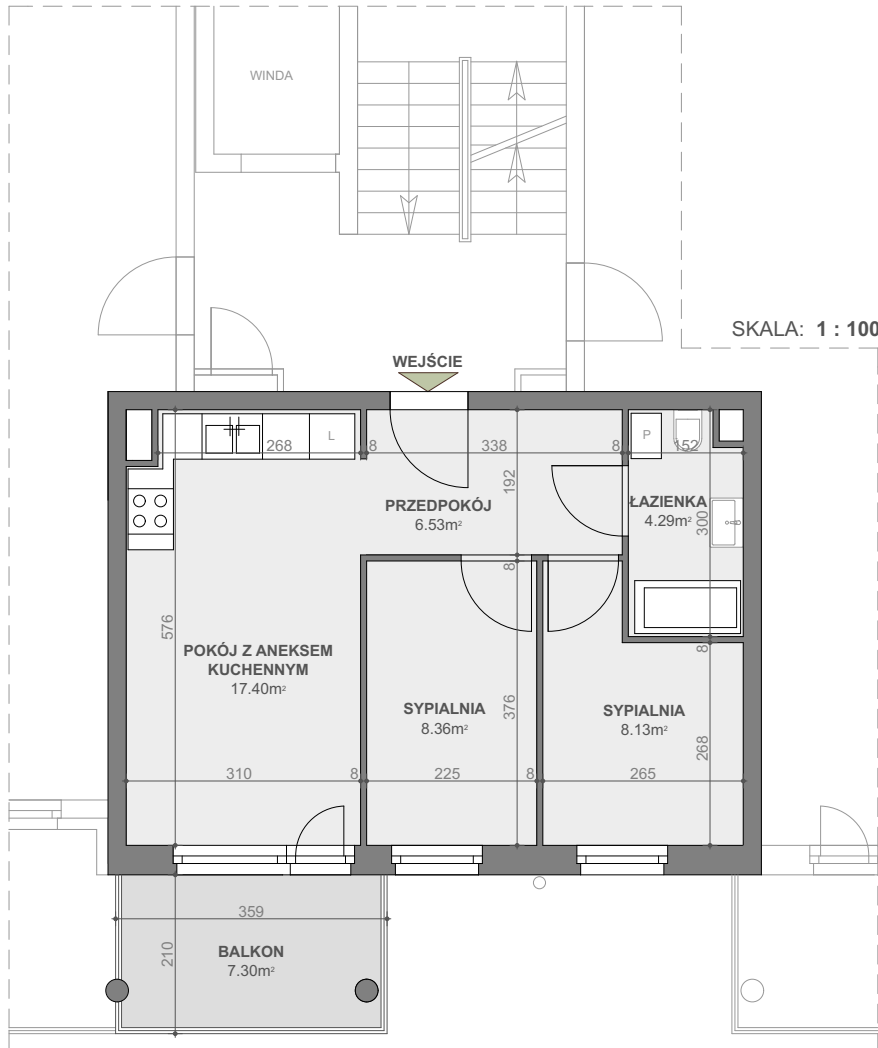
NR LOKALU:

**11**

**BUDYNEK 13**

PLAN OSIEDLA

POWIERZCHNIA: **44,71 m<sup>2</sup>**  
KONDYGNACJA: **PIĘTRO 3**  
NR KLATKI: **4 (Wiedeńska 4D)**



LOKALIZACJA  
MIESZKANIA  
W BUDYNKU



**BUDYNEK NR 13**

Powierzchnia zgodna z PN ISO 9836:1997 oraz z Rozporządzeniem Ministra Transp. Budownictwa i Gos. Morskiej z dnia 25.04.2012r.

WYMIARY PODANO W ŚWIETLE ŚCIAN SUROWYCH. NINIEJSZE DANE SĄ POGŁĄDOWE I MOGĄ ODBIEGAĆ OD OSTATECZNEGO PROJEKTU REALIZACYJNEGO.

