

NR LOKALU:

13

BUDYNEK 13

POWIERZCHNIA:
KONDYGNACJA:
NR KLATKI:

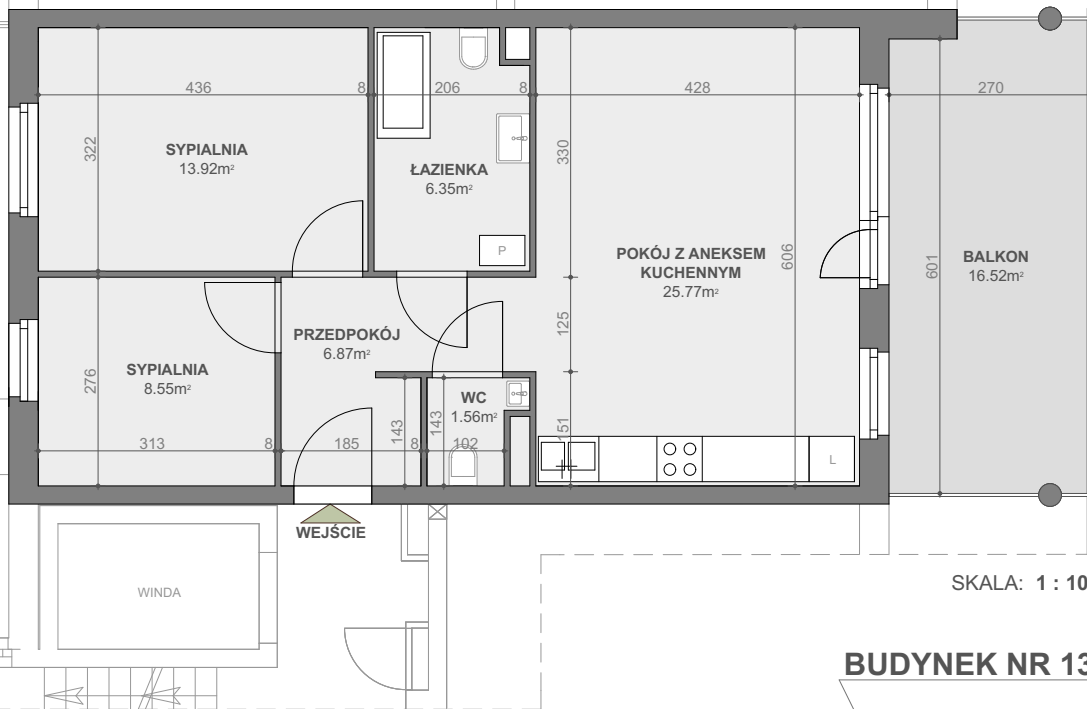
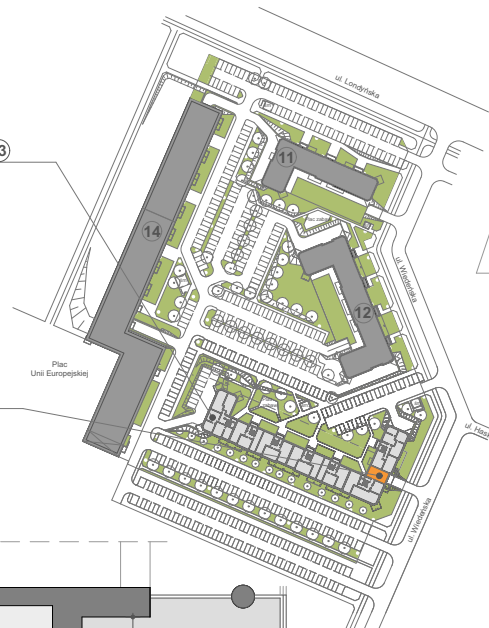
63,02 m²
PIĘTRO 3
2 (Wiedeńska 4B)



PLAN OSIEDLA

BUDYNEK NR 13

LOKALIZACJA
MIESZKANIA
W BUDYNKU



SKALA: 1 : 100

BUDYNEK NR 13

Powierzchnia zgodna z PN ISO 9836:1997 oraz z Rozporządzeniem Ministra Transp. Budownictwa i Gos. Morskiej z dnia 25.04.2012r.

WYMIARY PODANO W ŚWIETLE ŚCIAN SUROWYCH. NINIEJSZE DANE SĄ POGŁĄDOWE I MOGĄ ODBIEGAĆ OD OSTATECZNEGO PROJEKTU REALIZACYJNEGO.

