

NR LOKALU:

**19**

**BUDYNEK 13**

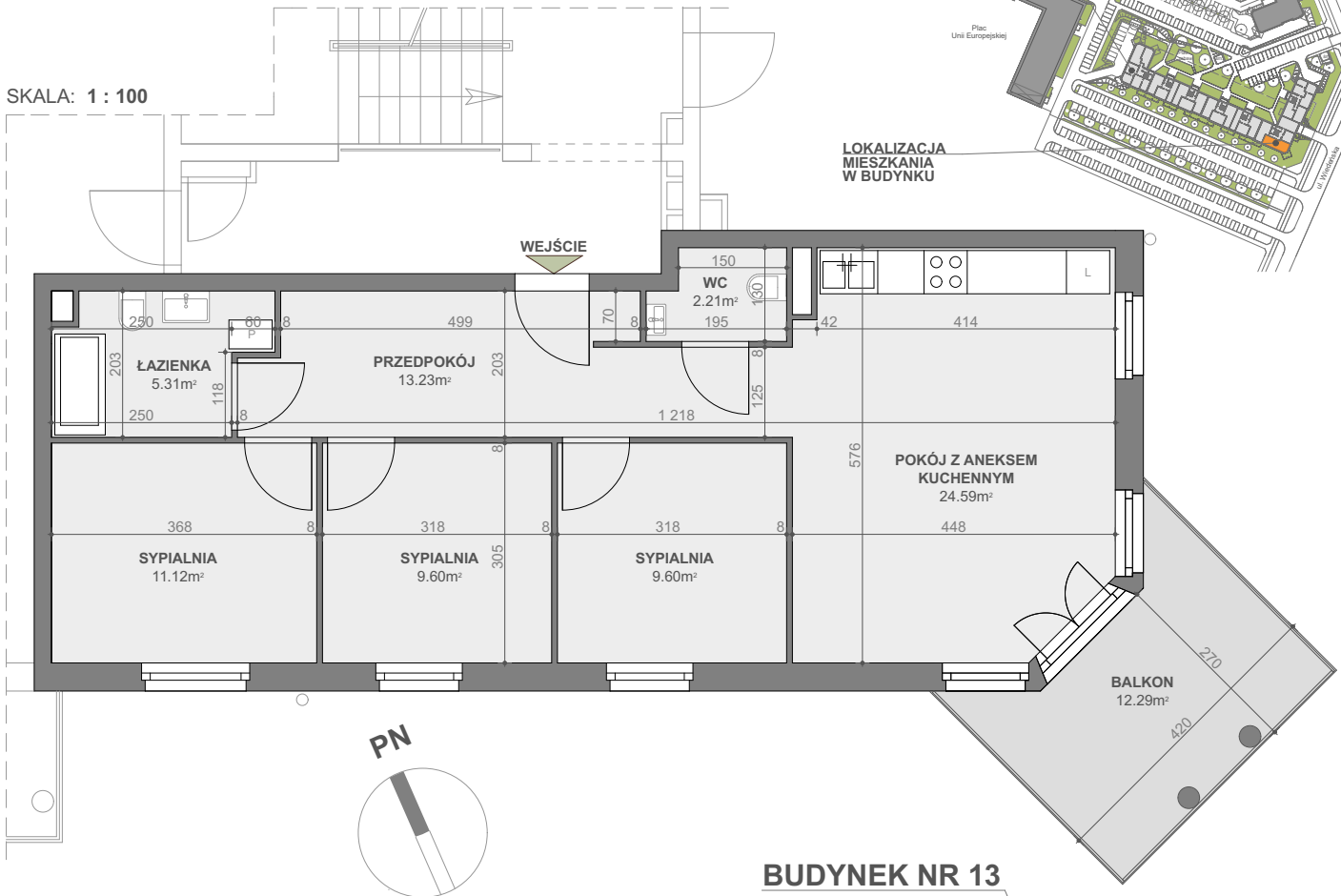
POWIERZCHNIA: **75,66 m<sup>2</sup>**  
KONDYGNACJA: **PIĘTRO 4**  
NR KLATKI: **2 (Wiedeńska 4B)**

PLAN OSIEDLA

BUDYNEK NR 13

LOKALIZACJA  
MIESZKANIA  
W BUDYNKU

SKALA: 1 : 100



BUDYNEK NR 13

Powierzchnia zgodna z PN ISO 9836:1997 oraz z Rozporządzeniem Ministra Transp. Budownictwa i Gos. Morskiej z dnia 25.04.2012r.  
WYMIARY PODANO W ŚWIETLE ŚCIAN SUROWYCH.  
NINIEJSZE DANE SĄ POGŁĄDOWE I MOGĄ ODBIEGAĆ OD OSTATECZNEGO PROJEKTU REALIZACYJNEGO.

