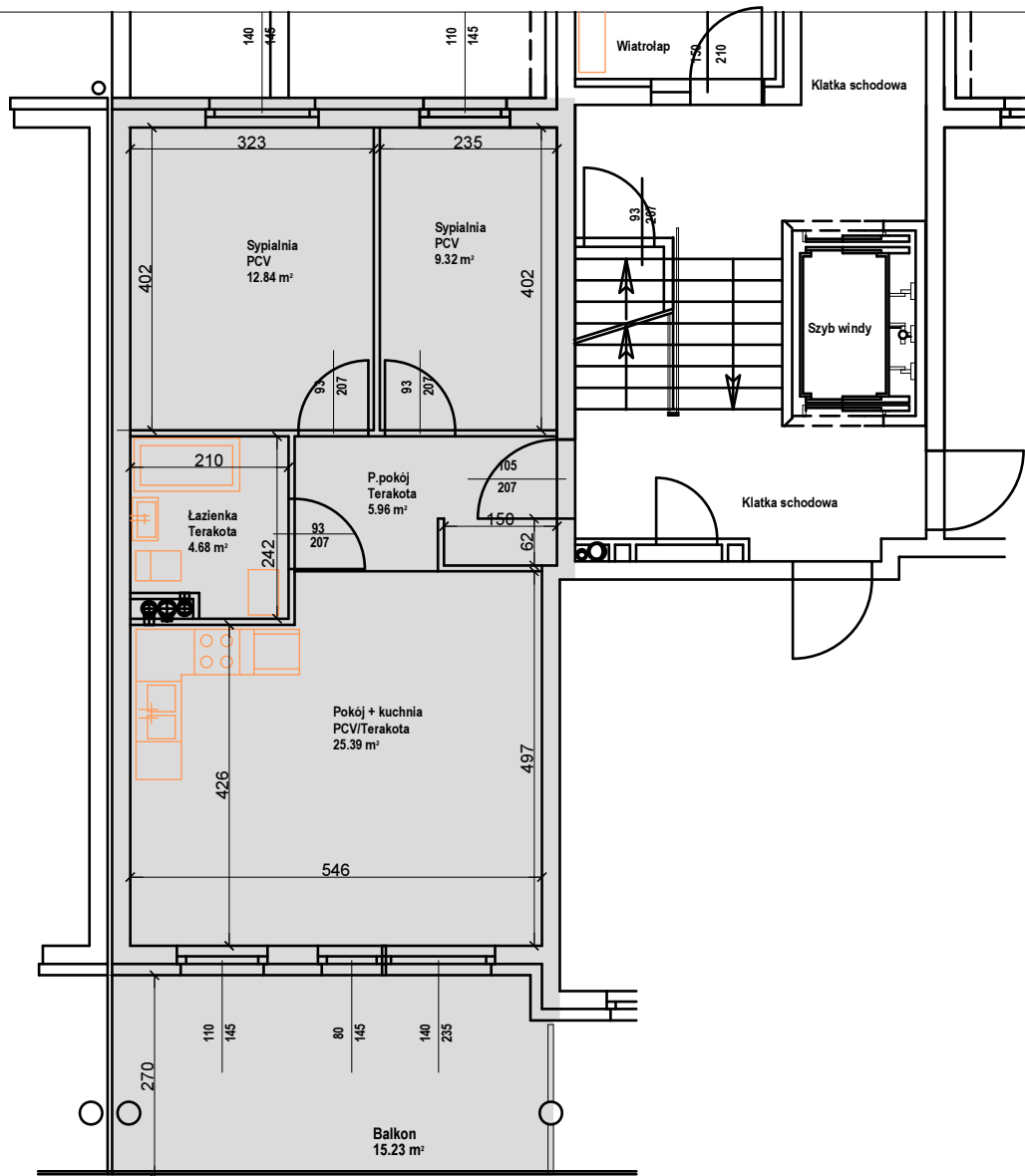
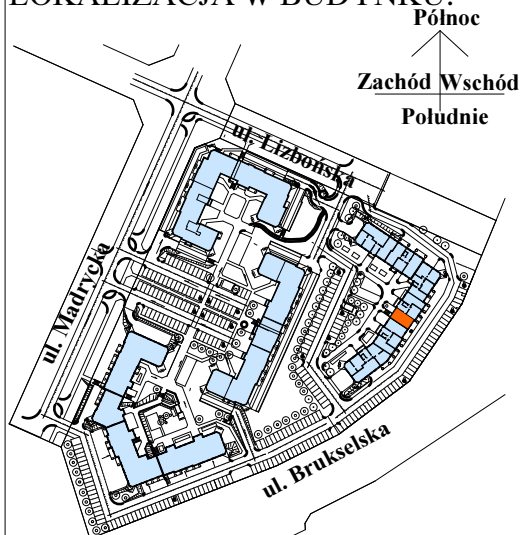


NINIEJSZE DANE SĄ POGŁĄDOWE I MOGĄ ODBIEGAĆ OD OSTATECZNEGO PROJEKTU REALIZACYJNEGO.



LOKALIZACJA W BUDYNKU:



INWESTOR:

„Budnex Deweloper” Sp. z o.o.

66-400 Gorzów Wlkp., ul. Husarska 34
tel. 95 735 29 60, fax 95 735 29 61
tel. 95 783 50 95, fax 95 783 50 98

PROJEKT:

PROJEKTOWANIE I NADZÓR
MGR INŻ. ARCH. PIOTR WIŚNIEWSKI
66-400 Gorzów Wlkp., ul. Bogusławskiego 9
tel./ fax 95 72 0 14 43

SKALA:

1 : 100

TYP LOKALU: MIESZKALNY

OBIEKT:

**ZESPÓŁ ZABUDOWY
WIELORODZINNEJ**
Gorzów Wlkp., ul. Lizbońska
Budynek nr 10

KONDYGNACJA: PARTER

POWIERZCHNIA: 58,19 ²
Powierzchnia zgodna z PN-ISO-9836:1997

NR KLATKI: 4.

NR LOKALU: 3.