

NR LOKALU:

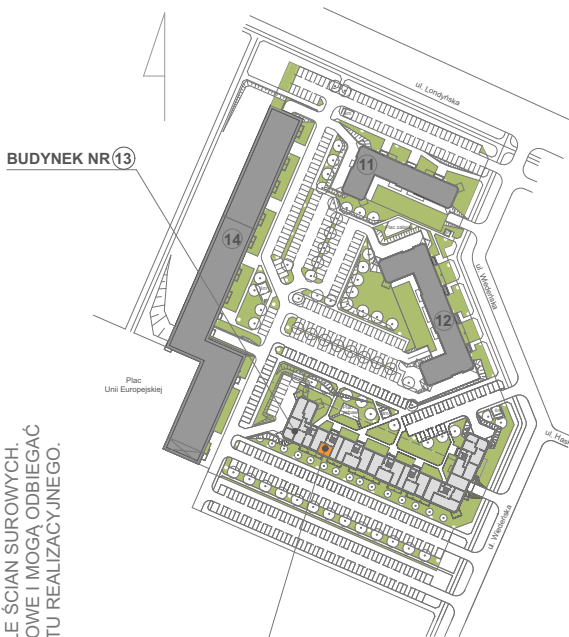
**2**

**BUDYNEK 13**

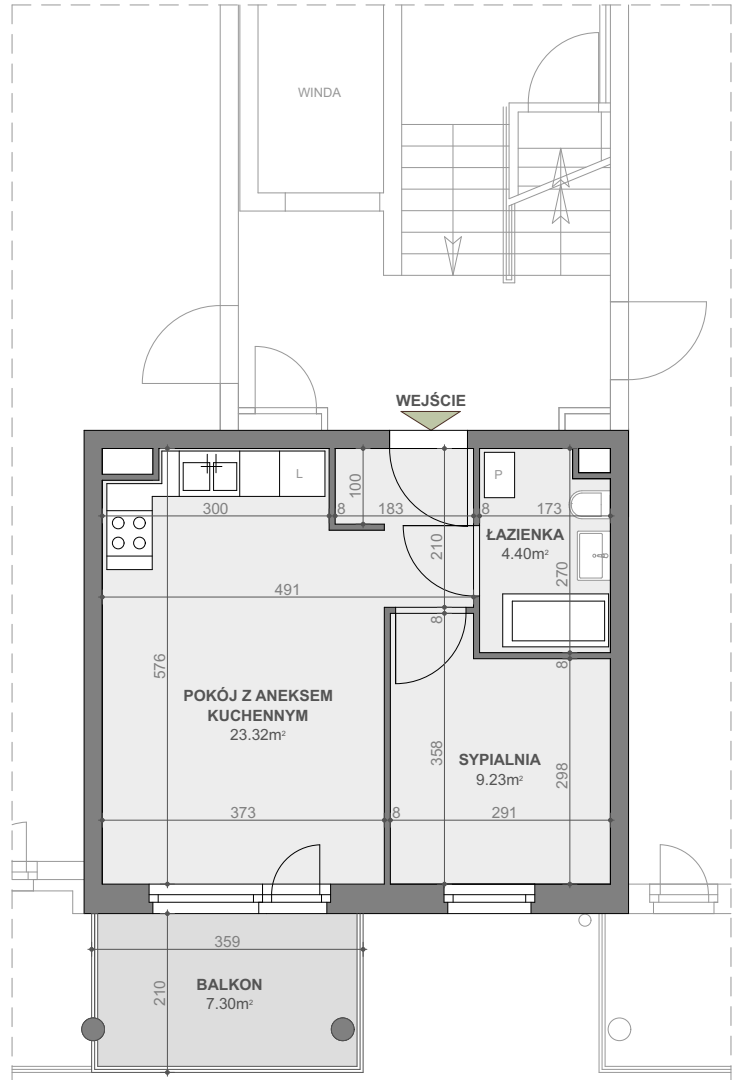
SKALA: 1 : 100

POWIERZCHNIA: **36,95 m<sup>2</sup>**  
KONDYGNACJA: **PARTER**  
NR KLATKI: **6 (Wiedeńska 4F)**

**PLAN OSIEDLA**



LOKALIZACJA  
MIESZKANIA  
W BUDYNKU



**BUDYNEK NR 13**

Powierzchnia zgodna z PN ISO 9836:1997 oraz z Rozporządzeniem Ministra Transp. Budownictwa i Gos. Morskiej z dnia 25.04.2012r.

WYMIARY PODANO W ŚWIETLE ŚCIAN SUROWYCH. NINIEJSZE DANE SĄ POGŁĄDOWE I MOGĄ ODBIEGAĆ OD OSTATECZNEGO PROJEKTU REALIZACYJNEGO.

