



**BUDYNEK "B" MIESZKANIE NR 25 PODDASZE STRYCH**

1. HALL	5,66 m <sup>2</sup>
2. ŁAZIENKA	3,84 m <sup>2</sup>
3. POKÓJ	8,88 m <sup>2</sup>
4. POKÓJ DZIENNY Z ANEKSEM KUCHENNYM	26,14 m <sup>2</sup>

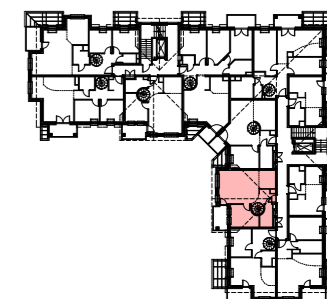
**Pow. użytkowa 44,52 m<sup>2</sup>**

**Balkon 5,2 m<sup>2</sup>**

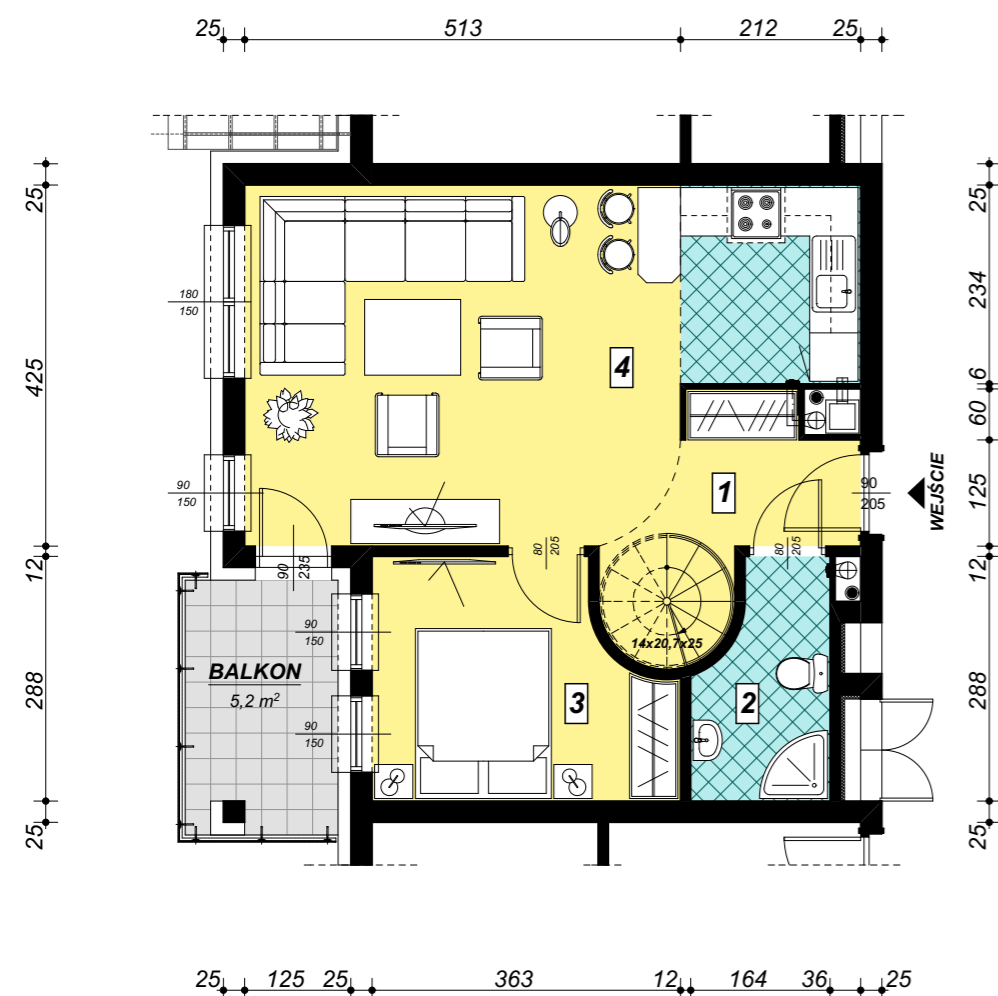
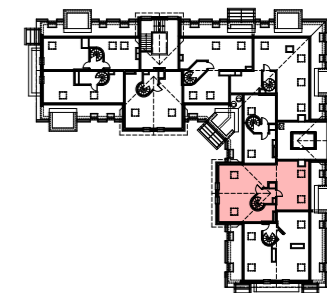
5. STRYCH 54,30 m<sup>2</sup>

**Pow. użytkowa łącznie 98,82 m<sup>2</sup>**

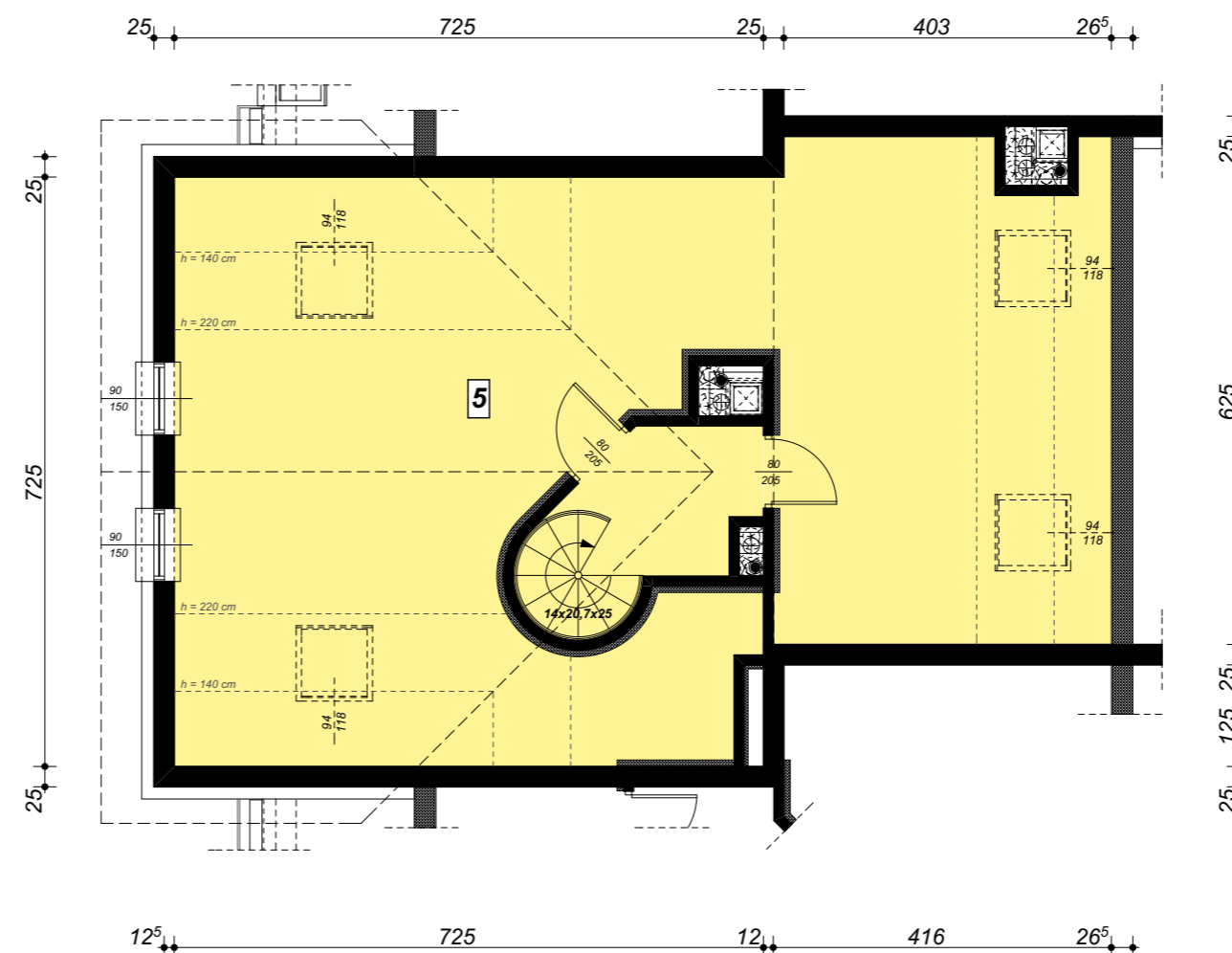
**SCHEMAT LOKALIZACJI - PODDASZE**



**SCHEMAT LOKALIZACJI - STRYCH**



**RZUT PODDASZA**



**RZUT STRYCHU**

Powierzchnię poszczególnych pomieszczeń podano według Polskiej Normy (PN-ISO 9836:1997) jako powierzchnię obliczoną w świetle ścian wykonanych (tynki) z uwzględnieniem zasady, iż powierzchnię pomieszczeń lub ich części o wysokości w świetle równej lub większej od 2,20 m zaliczono do obliczeń w 100%, o wysokości równej lub większej od 1,40 m, lecz mniejszej od 2,20 m – w 50%, oraz całkowitym pominięciu wysokości mniejszej od 1,40 m.