



**BUDYNEK "C1" MIESZKANIE NR 19 PODDASZE STRYCH**

1. HALL	6,28 m <sup>2</sup>
2. POKÓJ	12,72 m <sup>2</sup>
3. POKÓJ	12,99 m <sup>2</sup>
4. POKÓJ	8,06 m <sup>2</sup>
5. ŁAZIENKA	4,83 m <sup>2</sup>
6. POKÓJ DZIENNY Z ANEKSEM KUCHENNYM	26,43 m <sup>2</sup>
7. GARDEROBA	1,69 m <sup>2</sup>
8. WC	1,92 m <sup>2</sup>

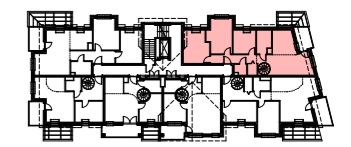
**Pow. użytkowa 74,92 m<sup>2</sup>**

**Balkon 5,2 m<sup>2</sup>**

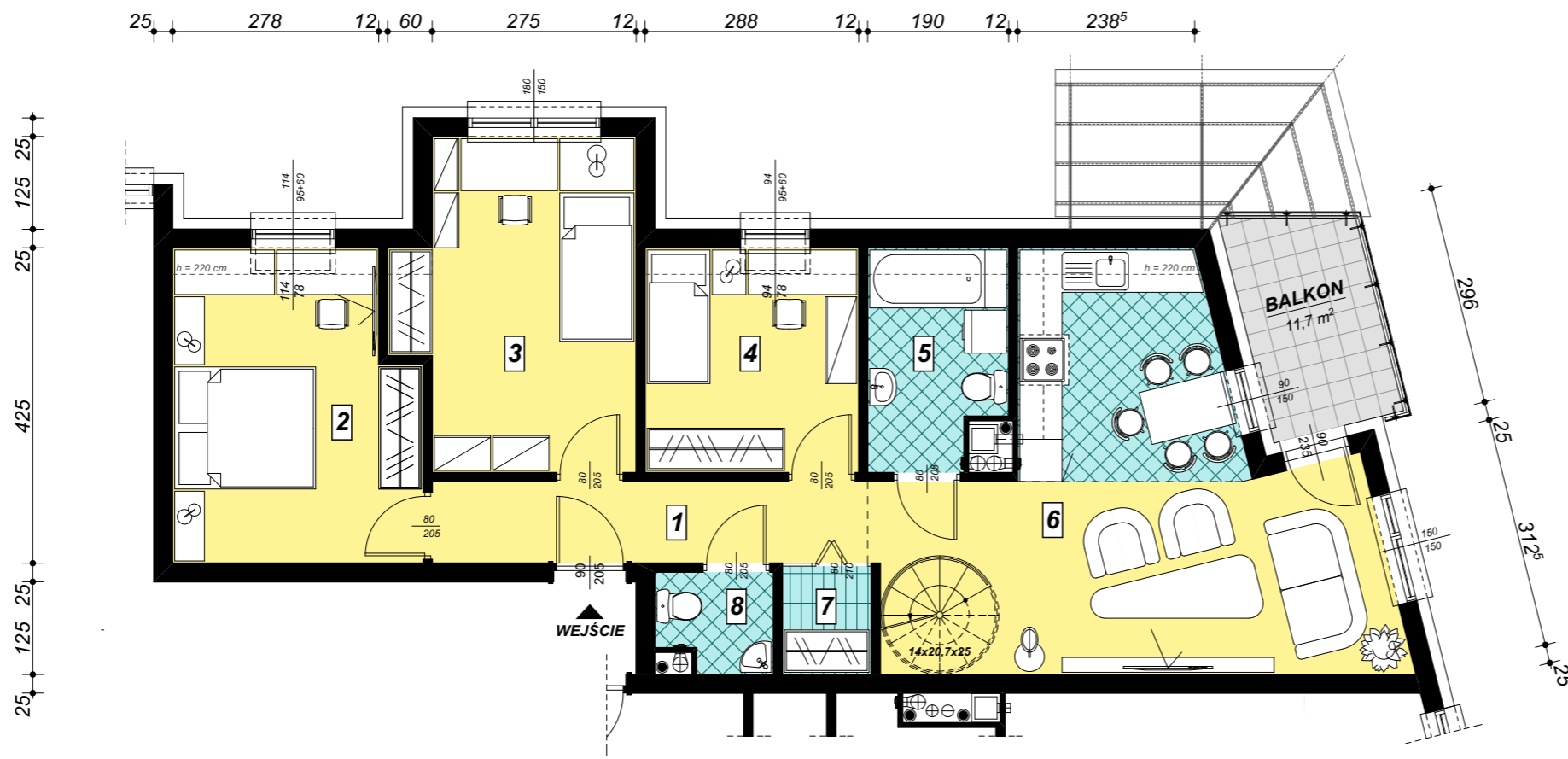
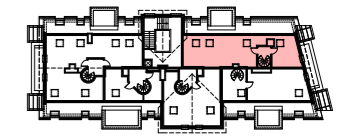
9. STRYCH 39,54 m<sup>2</sup>

**Pow. użytkowa łącznie 114,46 m<sup>2</sup>**

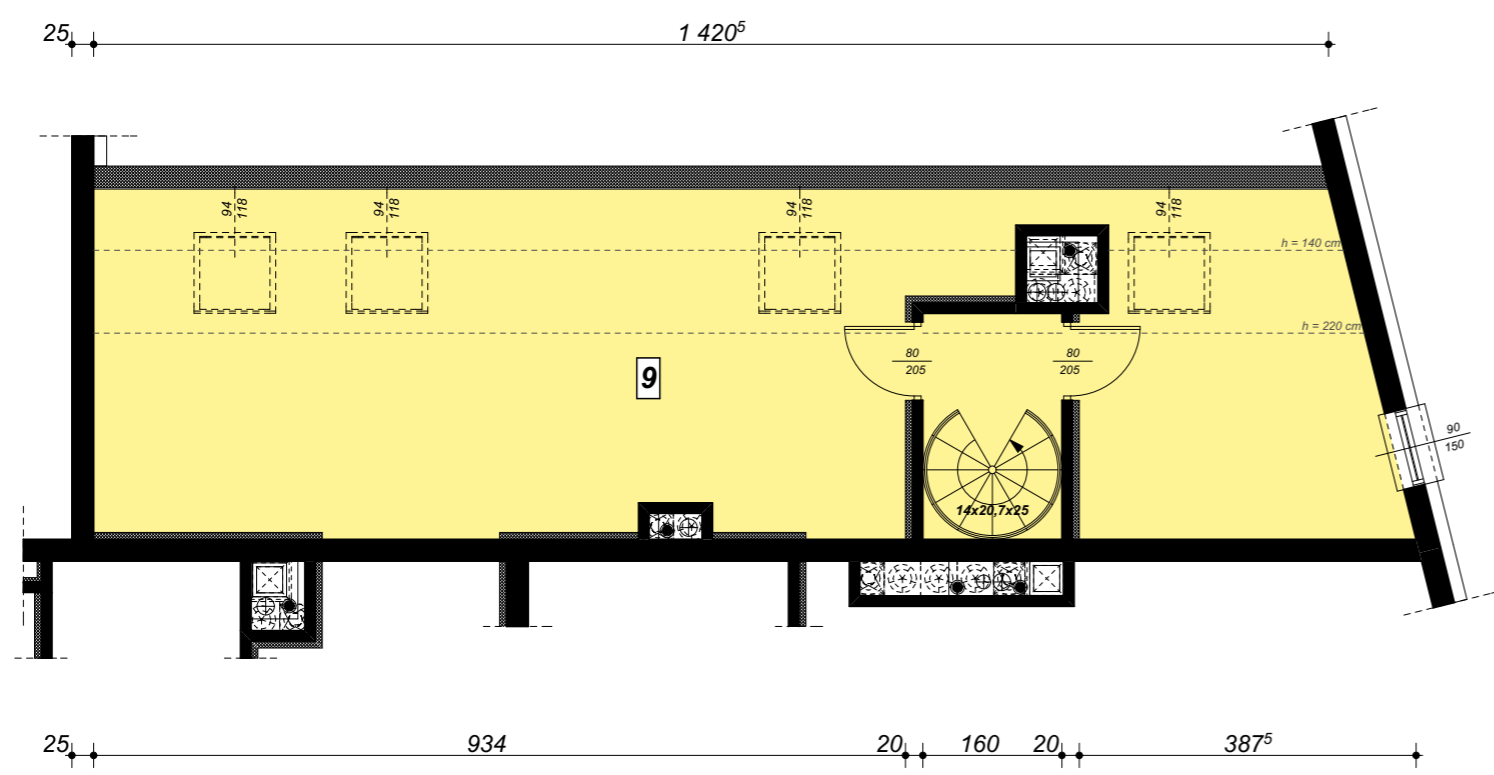
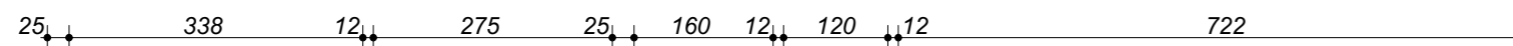
**SCHEMAT LOKALIZACJI - PODDASZE**



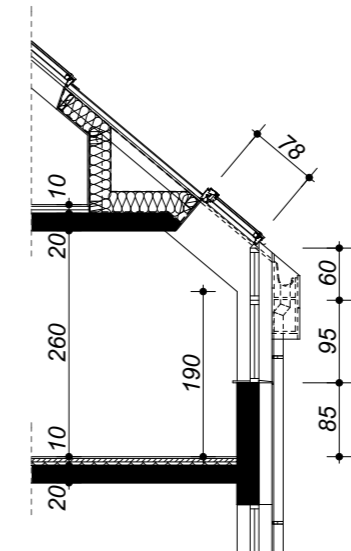
**SCHEMAT LOKALIZACJI - STRYCH**



**RZUT PODDASZA**



**RZUT STRYCHU**



**PRZEKRÓJ  
PRZEZ OKNO KOLANKOWE**

Powierzchnię poszczególnych pomieszczeń podano według Polskiej Normy (PN-ISO 9836:1997) jako powierzchnię obliczoną w świetle ścian wykończonych (tynki) z uwzględnieniem zasady, iż powierzchnię pomieszczeń lub ich części o wysokości w świetle równej lub większej od 2,20 m zaliczono do obliczeń w 100%, o wysokości równej lub większej od 1,40 m, lecz mniejszej od 2,20 m – w 50%, oraz całkowitą pominięciu wysokości mniejszej od 1,40 m.