



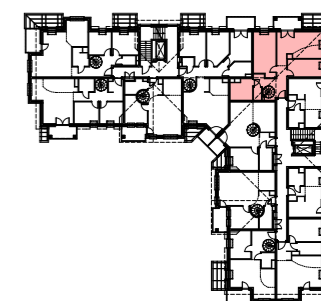
BUDYNEK "B" MIESZKANIE NR 27 PODDASZE STRYCH

1. HALL	11,64 m ²
2. WC	1,60 m ²
3. ŁAZIENKA	7,06 m ²
4. POKÓJ	15,26 m ²
5. POKÓJ DZIENNY Z ANEKSEM KUCHENNYM	18,83 m ²
6. POKÓJ	9,28 m ²

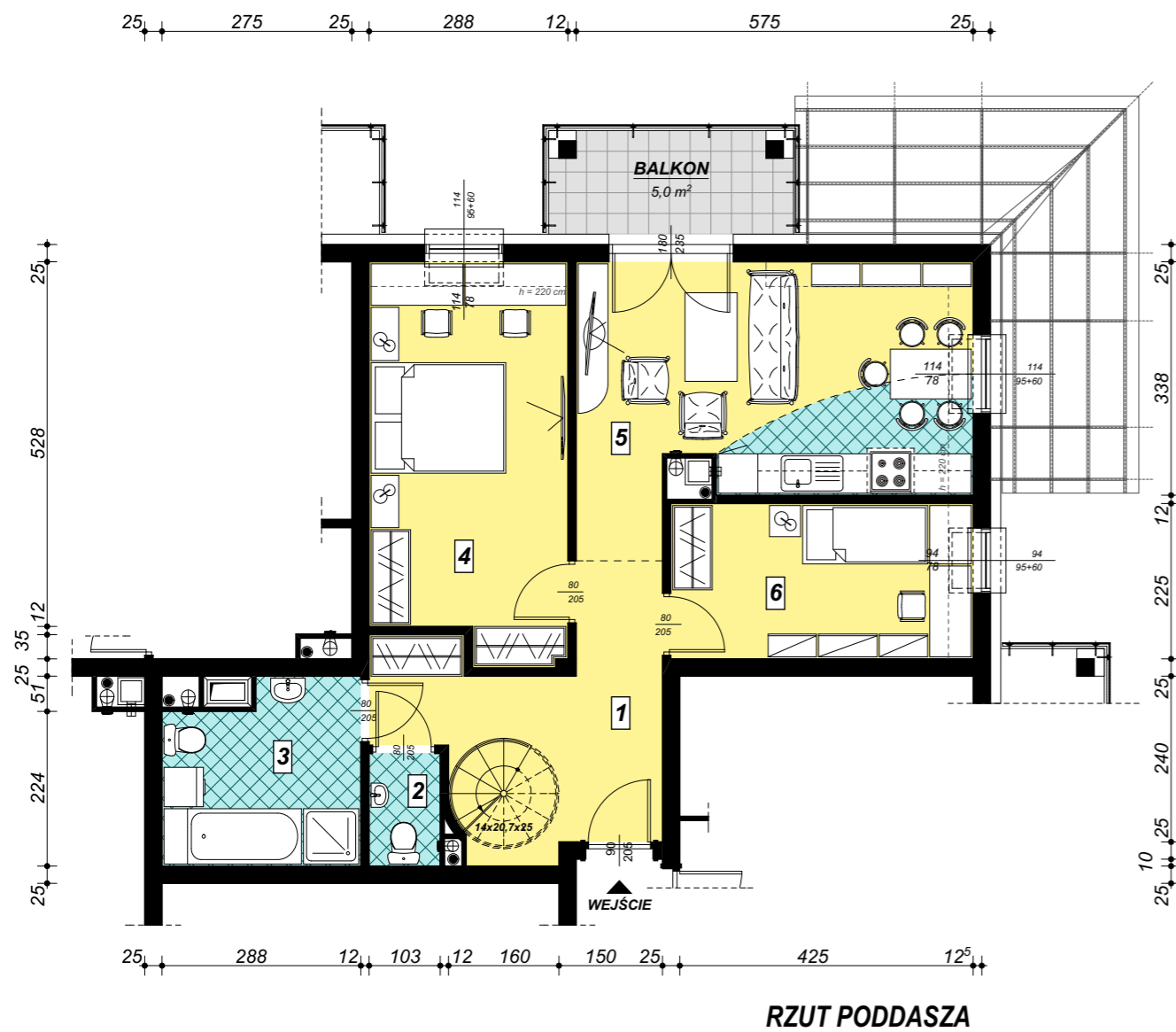
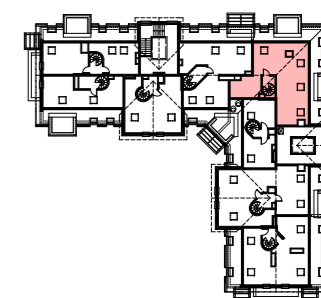
Pow. użytkowa	63,67 m²
Balkon	5,0 m²

7. STRYCH	47,98 m ²
Pow. użytkowa łącznie	111,65 m²

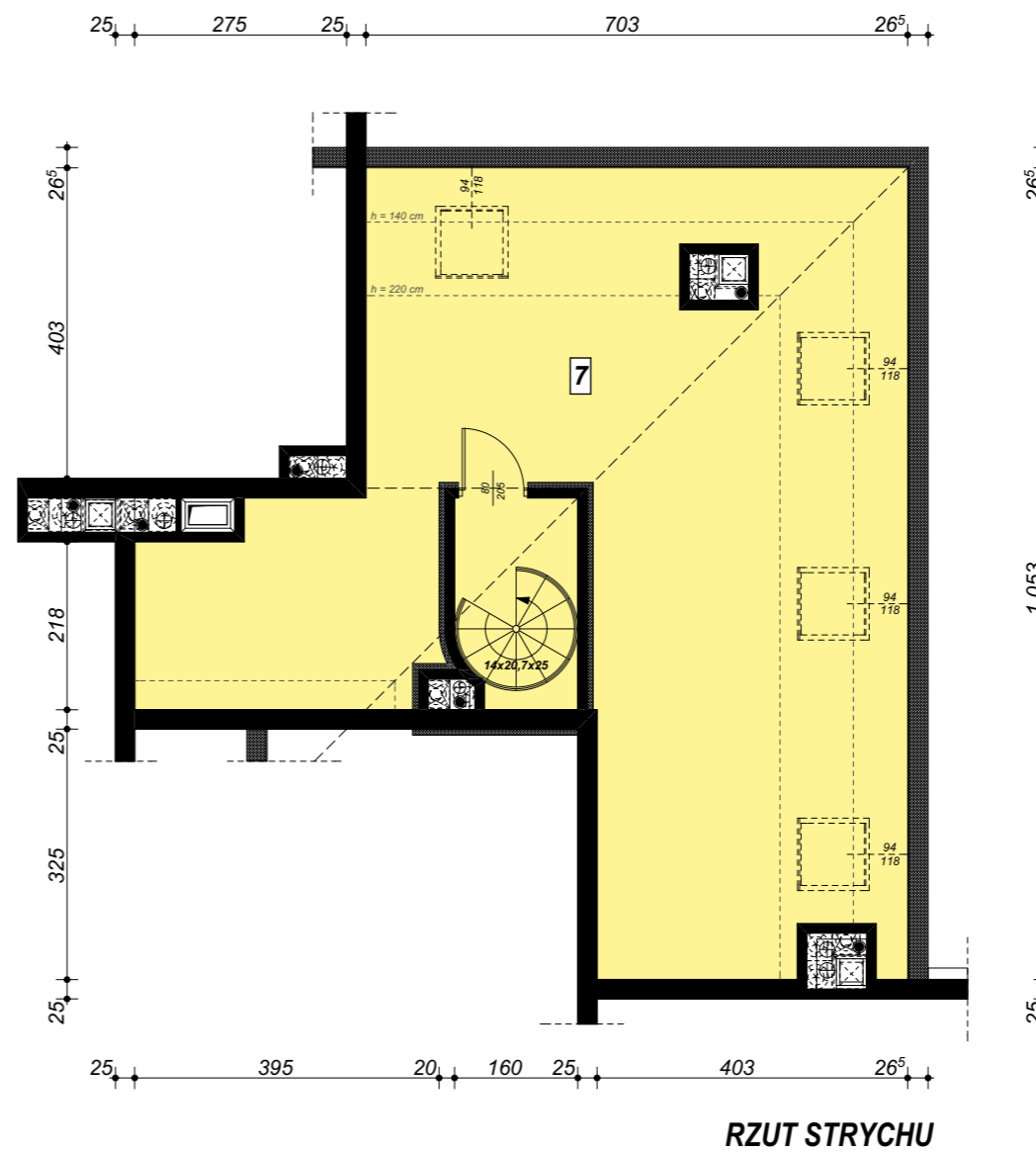
SCHEMAT LOKALIZACJI - PODDASZE



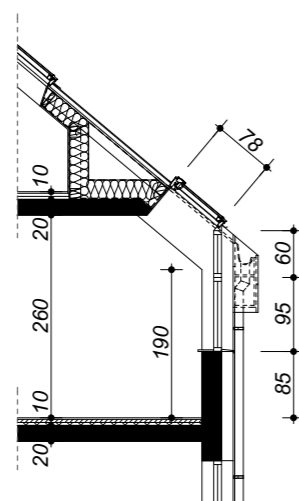
SCHEMAT LOKALIZACJI - STRYCH



RZUT PODDASZA



RZUT STRYCHU



**PRZEKRÓJ
PRZEZ OKNO KOLANKOWE**

Powierzchnię poszczególnych pomieszczeń podano według Polskiej Normy (PN-ISO 9836:1997) jako powierzchnię obliczoną w świetle ścian wykonanych (tylni) z uwzględnieniem zasady, iż powierzchnię pomieszczeń lub ich części o wysokości w świetle równej lub większej od 2,20 m zaliczono do obliczeń w 100%, o wysokości równej lub większej od 1,40 m, lecz mniejszej od 2,20 m – w 50%, oraz całkowitym pominięciu wysokości mniejszej od 1,40 m.