



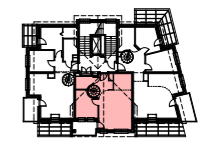
**BUDYNEK "E" MIESZKANIE NR 9** **PODDASZE STRYCH**

1. HALL	6,27 m <sup>2</sup>
2. POKÓJ DZIENNY Z ANEKSEM KUCHENNYM	26,14 m <sup>2</sup>
3. POKÓJ	8,88 m <sup>2</sup>
4. ŁAZIENKA	3,20 m <sup>2</sup>

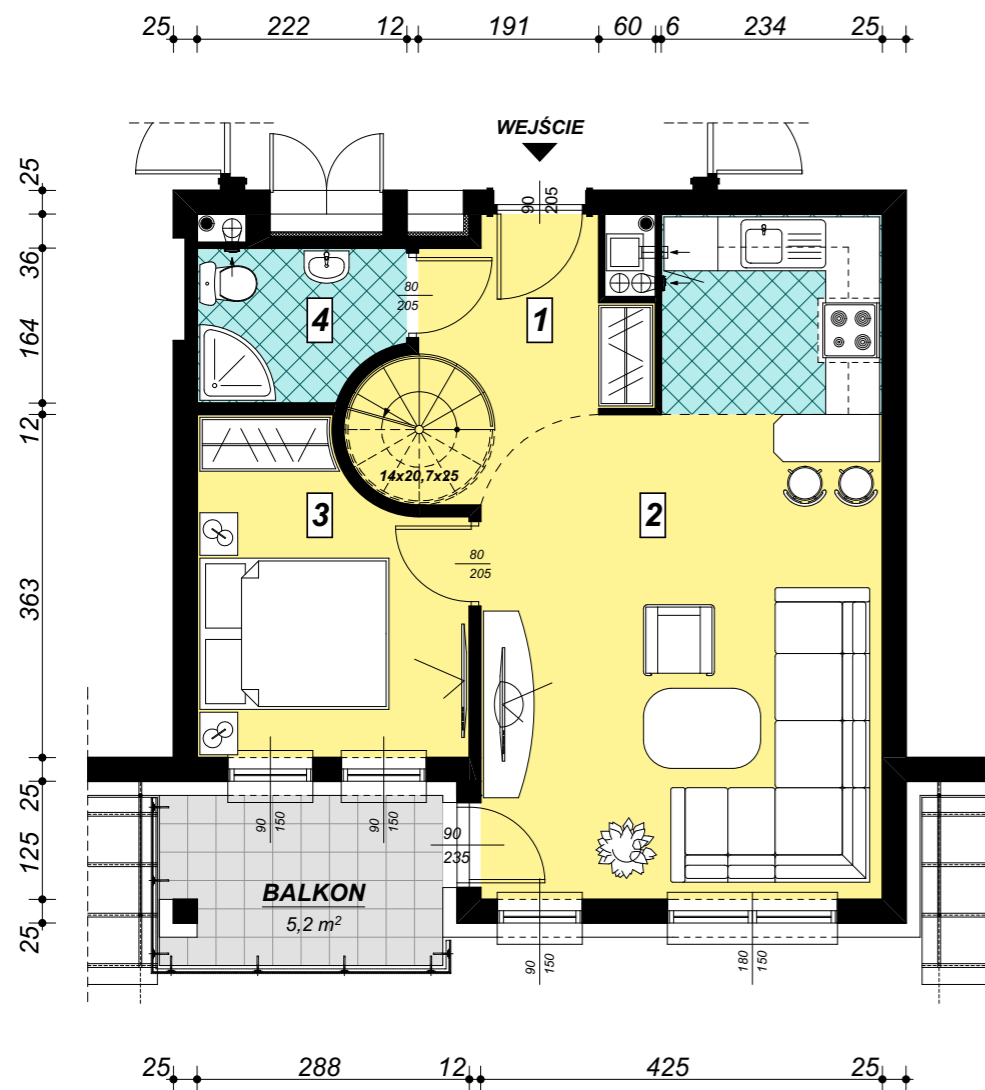
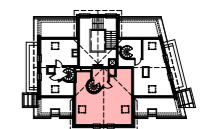
<b>Pow. użytkowa</b>	<b>44,49 m<sup>2</sup></b>
<b>Balkon</b>	<b>5,2 m<sup>2</sup></b>

5. STRYCH	39,75 m <sup>2</sup>
<b>Pow. użytkowa łącznie</b>	<b>84,24 m<sup>2</sup></b>

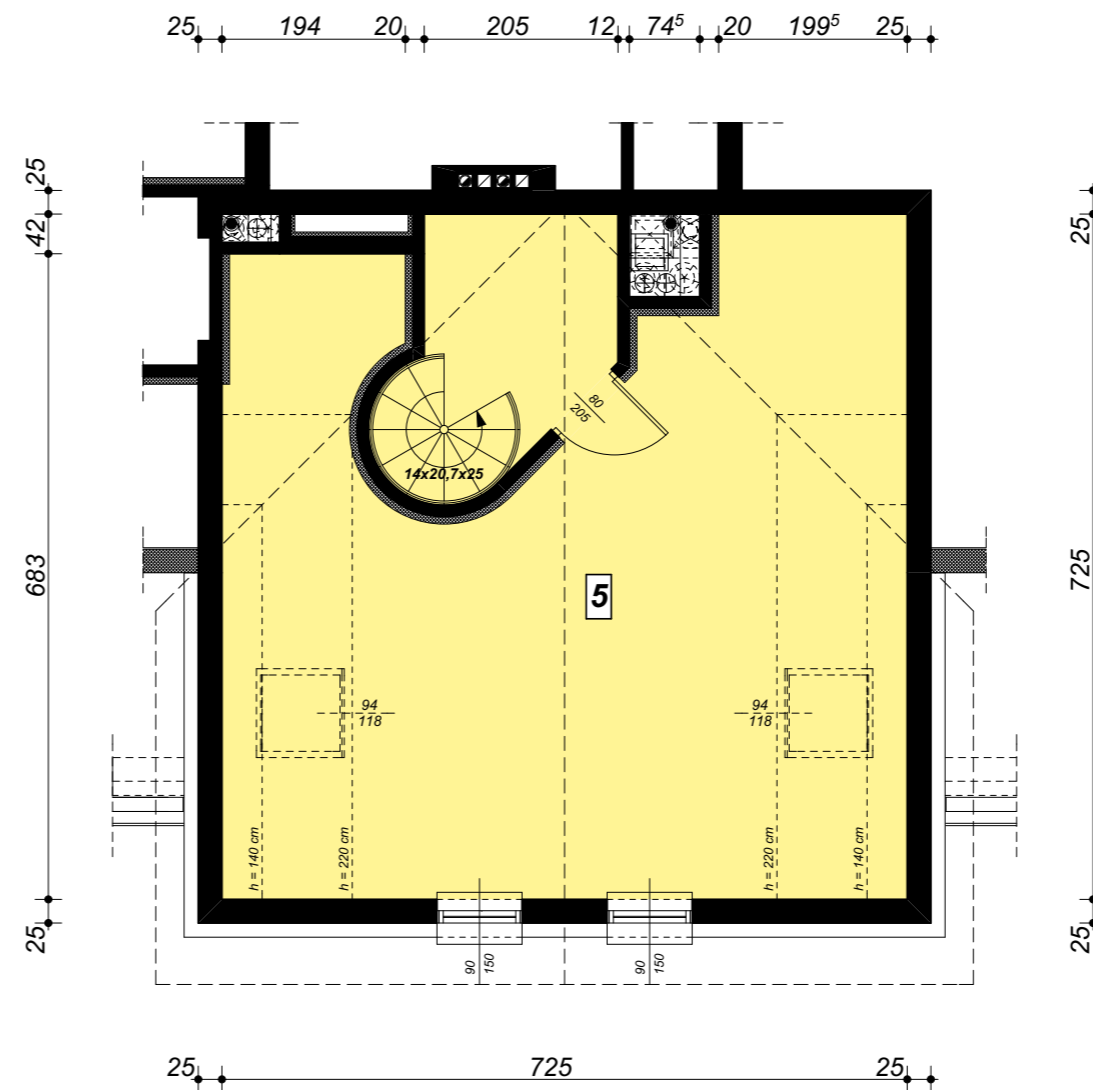
**SCHEMAT LOKALIZACJI - PODDASZE**



**SCHEMAT LOKALIZACJI - STRYCH**



**RZUT PODDASZA**



**RZUT STRYCHU**

Powierzchnię poszczególnych pomieszczeń podano według Polskiej Normy (PN-ISO 9836:1997) jako powierzchnię obliczoną w świetle ścian wykończonych (tynki) z uwzględnieniem zasady, iż powierzchnię pomieszczeń lub ich części o wysokości w świetle równej lub większej od 2,20 m zaliczono do obliczeń w 100%, o wysokości równej lub większej od 1,40 m, lecz mniejszej od 2,20 m – w 50%, oraz całkowitym pominięciu wysokości mniejszej od 1,40 m.