



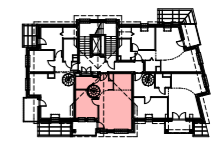
BUDYNEK "D" MIESZKANIE NR 15 PODDASZE STRYCH

1. HALL	6,27 m ²
2. POKÓJ DZIENNY Z ANEKSEM KUCHENNYM	26,14 m ²
3. POKÓJ	8,88 m ²
4. ŁAZIENKA	3,20 m ²

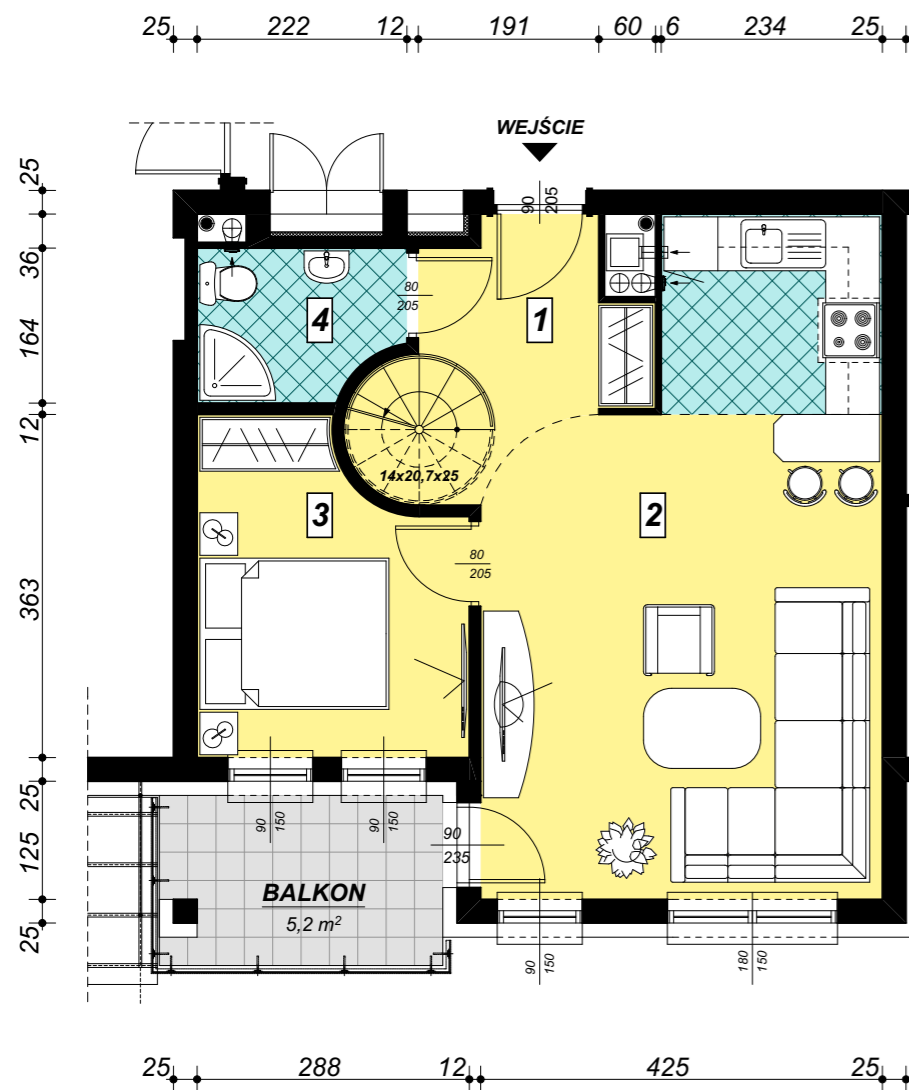
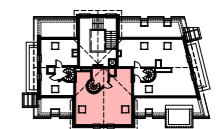
Pow. użytkowa	44,49 m²
Balkon	5,2 m²

5. STRYCH	39,62 m ²
Pow. użytkowa łącznie	84,11 m²

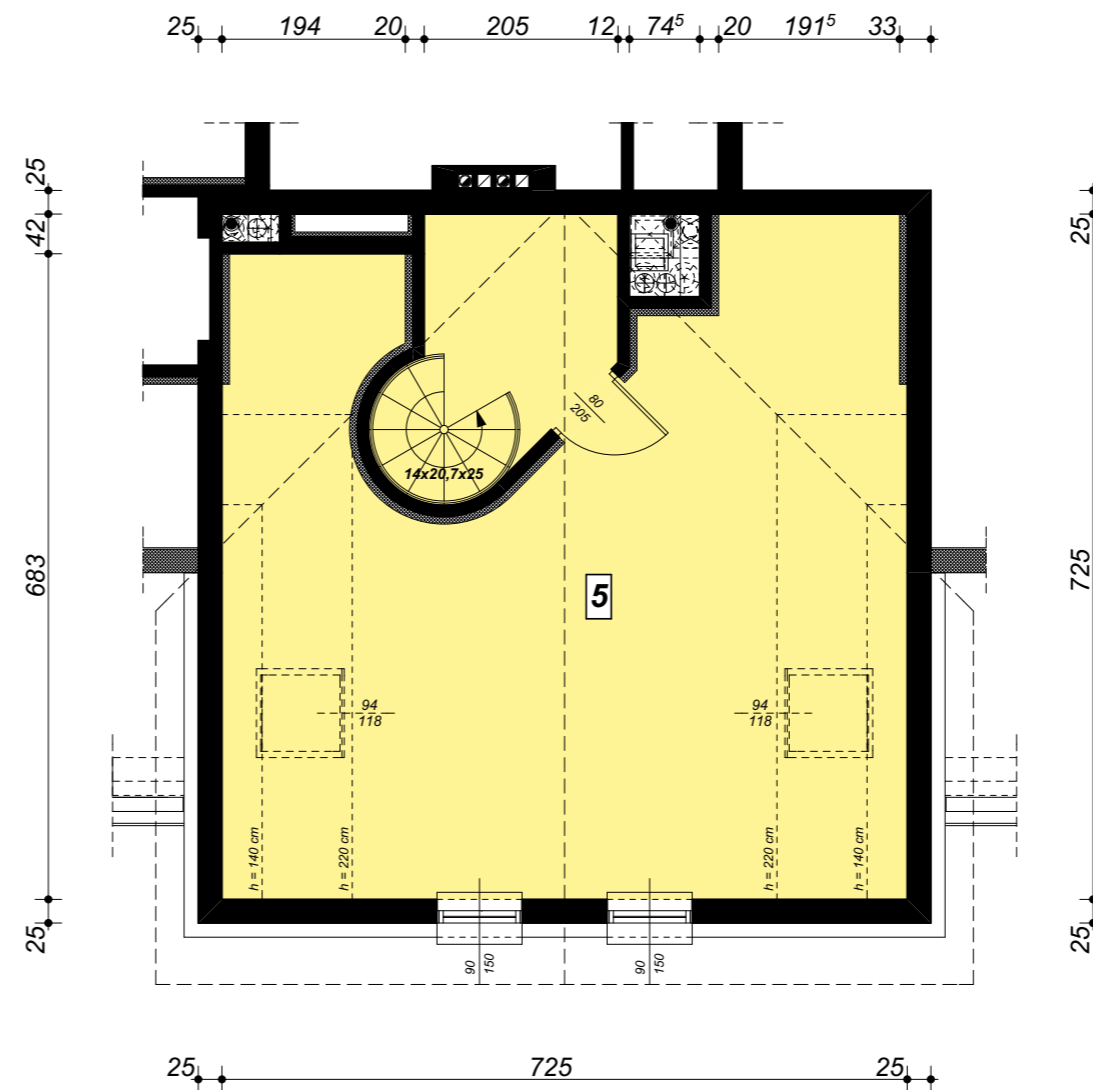
SCHEMAT LOKALIZACJI - PODDASZE



SCHEMAT LOKALIZACJI - STRYCH



RZUT PODDASZA



RZUT STRYCHU

Powierzchnię poszczególnych pomieszczeń podano według Polskiej Normy (PN-ISO 9836:1997) jako powierzchnię obliczoną w świetle ścian wykończonych (tynki) z uwzględnieniem zasady, iż powierzchnię pomieszczeń lub ich części o wysokości w świetle równej lub większej od 2,20 m zaliczono do obliczeń w 100%, o wysokości równej lub większej od 1,40 m, lecz mniejszej od 2,20 m – w 50%, oraz całkowitą pominięciu wysokości mniejszej od 1,40 m.