



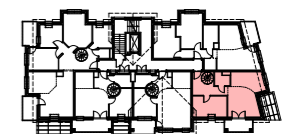
BUDYNEK "C2" MIESZKANIE NR 41 PODDASZE STRYCH

1. HALL	9,79 m ²
2. ŁAZIENKA	2,82 m ²
3. POKÓJ DZIENNY Z ANEKSEM KUCHENNYM	22,71 m ²
4. POKÓJ	10,70 m ²

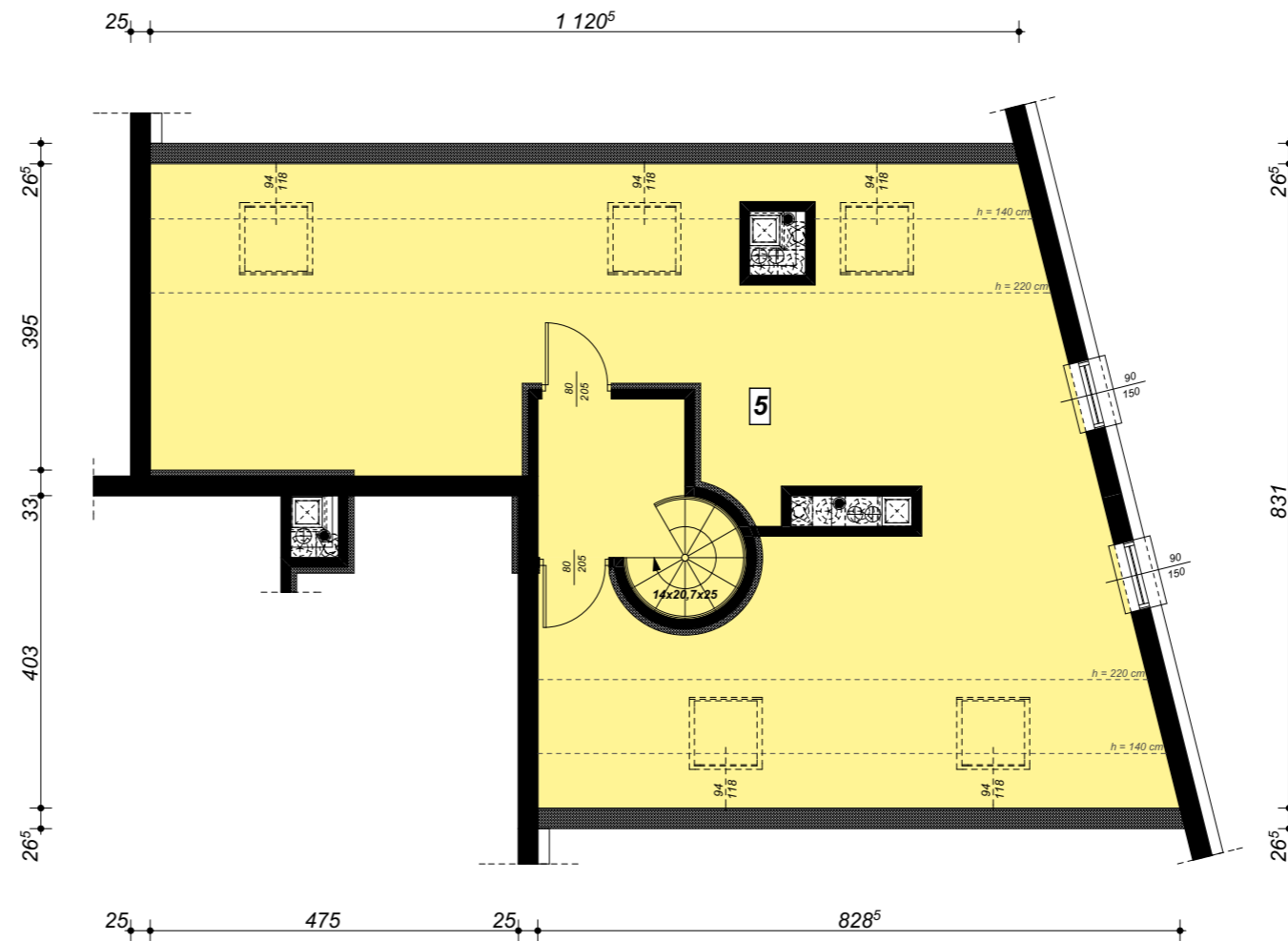
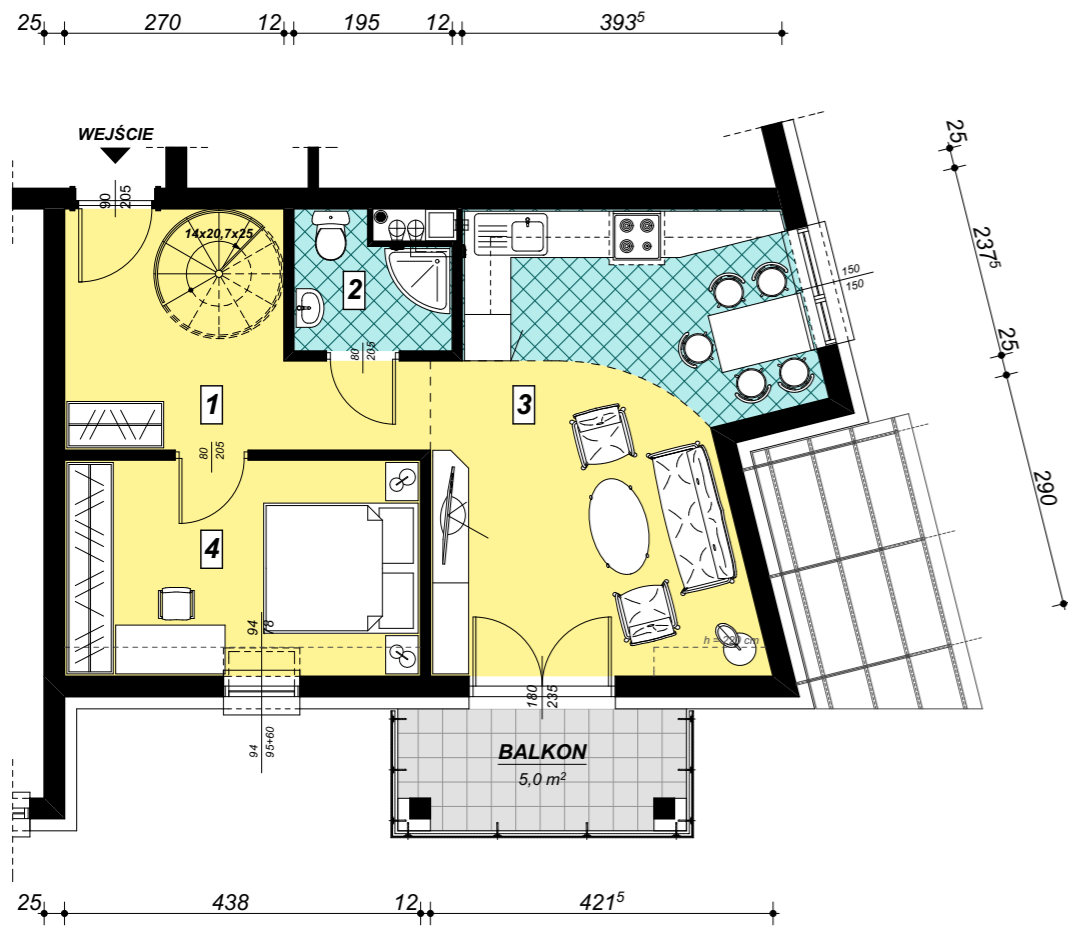
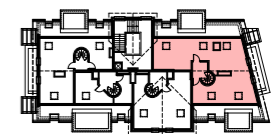
Pow. użytkowa	46,02 m²
Balkon	5,0 m²

5. STRYCH	52,93 m ²
Pow. użytkowa łącznie	98,95 m²

SCHEMAT LOKALIZACJI - PODDASZE

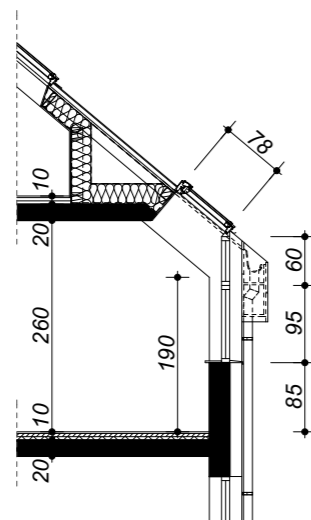


SCHEMAT LOKALIZACJI - STRYCH



RZUT PODDASZA

RZUT STRYCHU



**PRZEKRÓJ
PRZEZ OKNO KOLANKOWE**

Powierzchnię poszczególnych pomieszczeń podano według Polskiej Normy (PN-ISO 9836:1997) jako powierzchnię obliczoną w świetle ścian wykończonych (tynki) z uwzględnieniem zasady, iż powierzchnię pomieszczeń lub ich części o wysokości w świetle równej lub większej od 2,20 m zaliczono do obliczeń w 100%, o wysokości równej lub większej od 1,40 m, lecz mniejszej od 2,20 m – w 50%, oraz całkowitym pominięciu wysokości mniejszej od 1,40 m.