



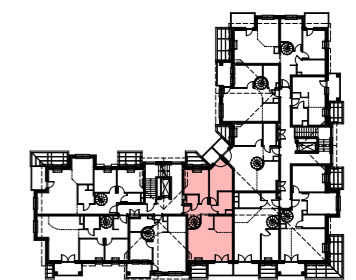
BUDYNEK "A" MIESZKANIE NR 37 PODDASZE STRYCH

1. HALL	8,00 m ²
2. WC	1,57 m ²
3. POKÓJ	10,75 m ²
4. POKÓJ	11,20 m ²
5. ŁAZIENKA	4,62 m ²
6. POKÓJ DZIENNY Z ANEKSEM KUCHENNYM	29,48 m ²

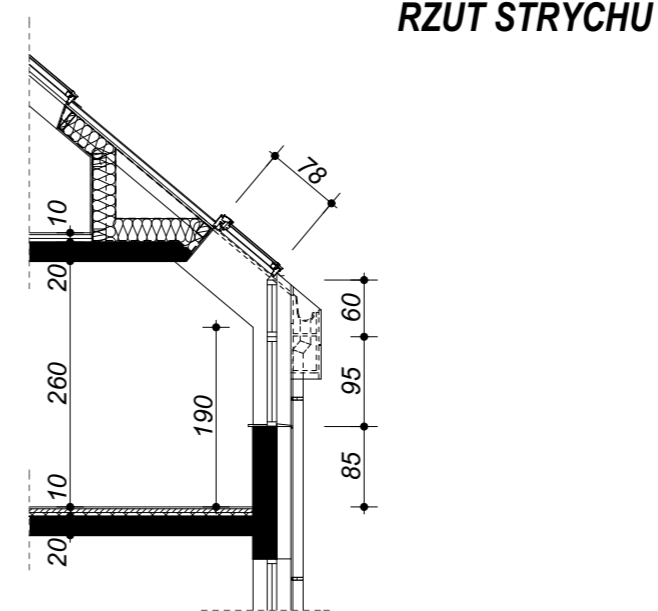
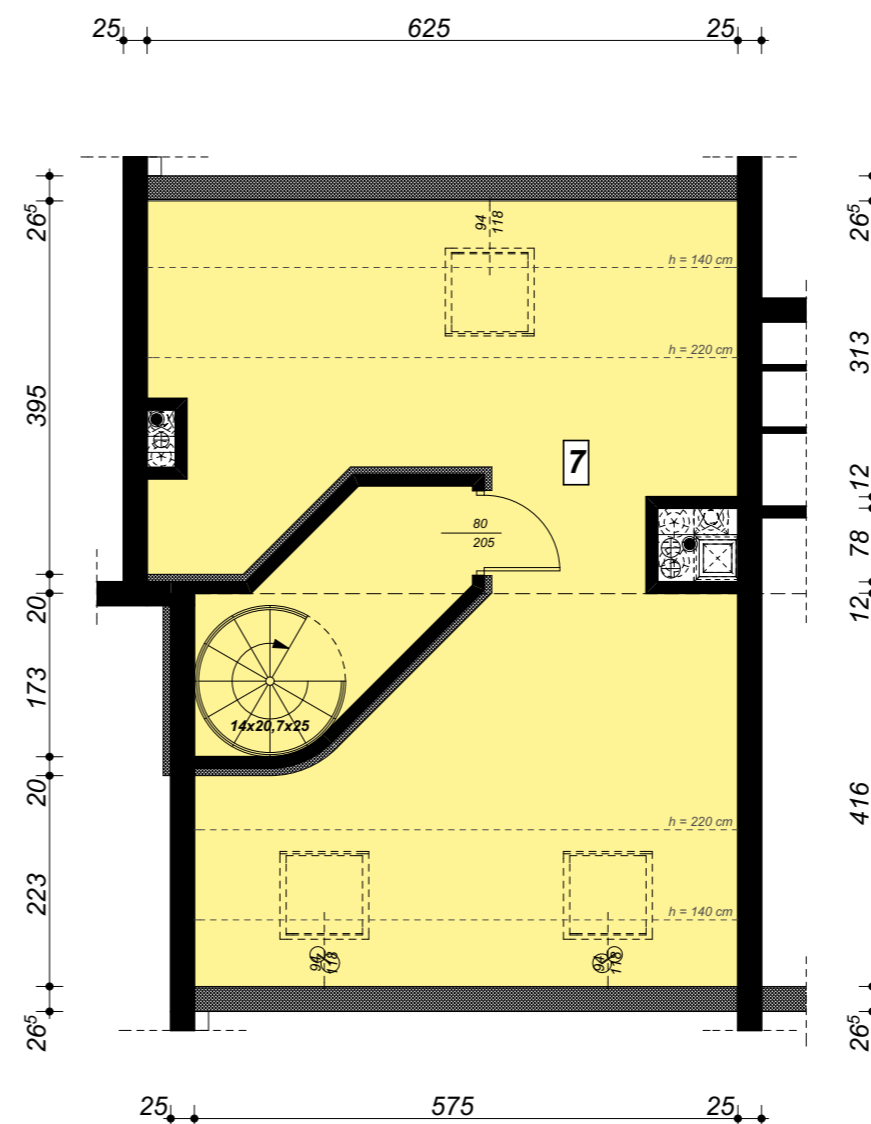
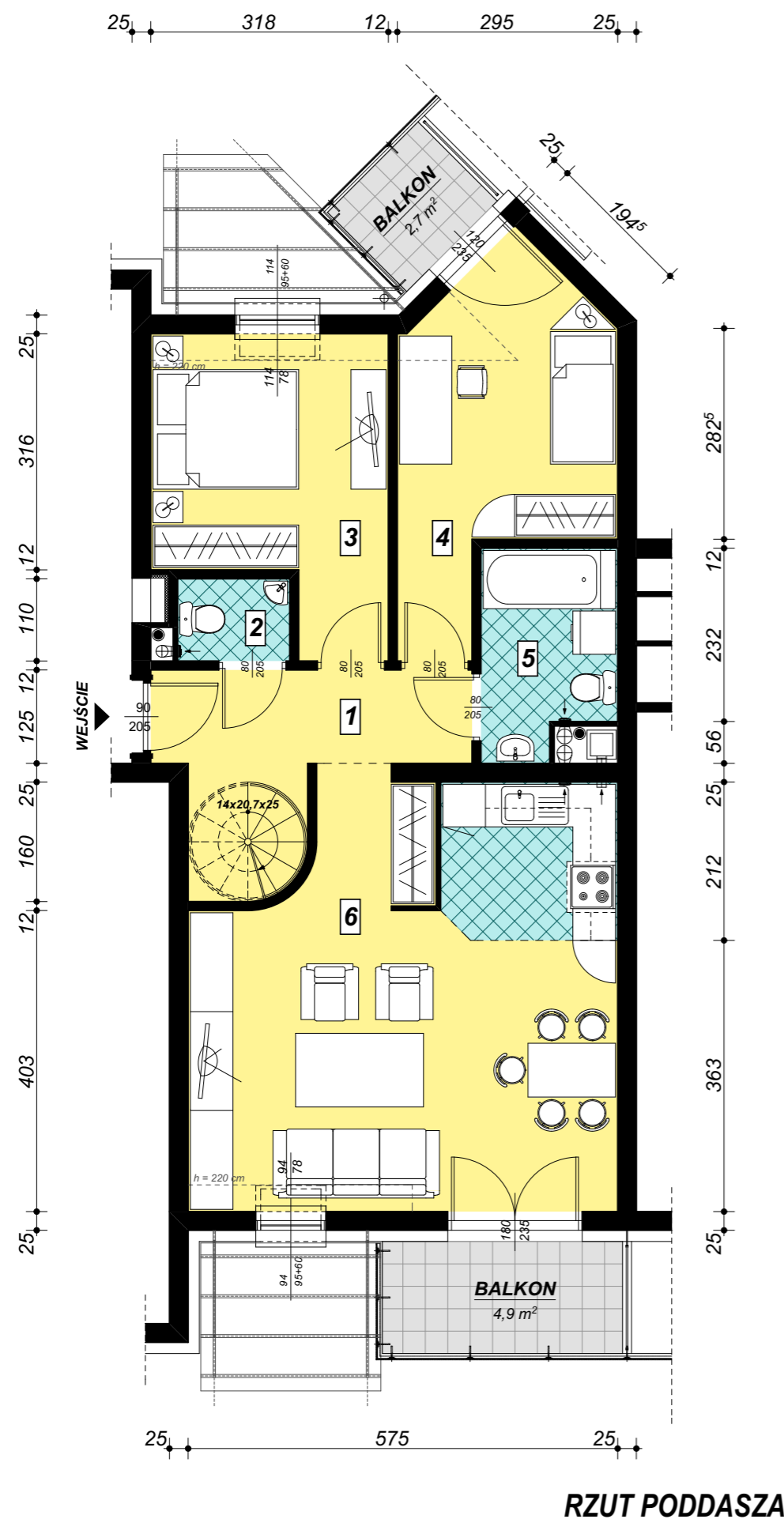
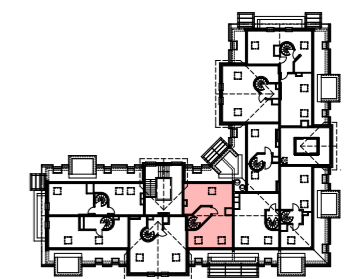
Pow. użytkowa	65,62 m²
Balkon	4,9 m² + 2,7 m²

7. STRYCH	31,62 m ²
Pow. użytkowa łącznie	97,24 m²

SCHEMAT LOKALIZACJI - PODDASZE



SCHEMAT LOKALIZACJI - STRYCH



PRZEKRÓJ PRZEZ OKNO KOLANKOWE

Powierzchnię poszczególnych pomieszczeń podano według Polskiej Normy (PN-ISO 9836:1997) jako powierzchnię obliczoną w świetle ścian wykończonych (tynki) z uwzględnieniem zasady, iż powierzchnię pomieszczeń lub ich części o wysokości w świetle równej lub większej od 2,20 m zaliczono do obliczeń w 100%, o wysokości równej lub większej od 1,40 m, lecz mniejszej od 2,20 m – w 50%, oraz całkowitym pominięciu wysokości mniejszej od 1,40 m.