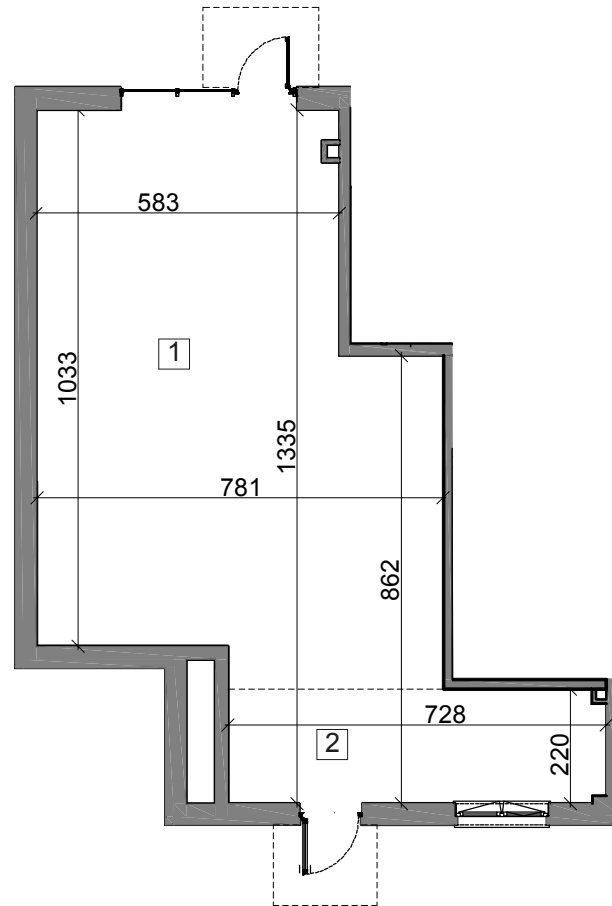
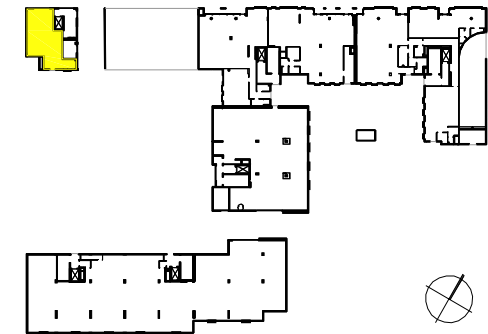




Tobacco Park



ul. Kopernika

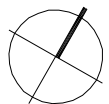


ZESTAWIENIE POWIERZCHNI LOKALU USŁUGOWEGO:

1	sala ogólna	74,22
2	pomieszczenie socjalne	15,71
moc elektryczna		11 kW
wydajność przepływu powietrza		380m ³ /h

NA ETAPIE DOCELOWEGO PROJEKTU ARANŻACJI LOKALI USŁUGOWYCH WYMAGANE JEST ZAOPINIOWANIE DOKUMENTACJI PRZEZ RZECZOZNAWCĘ DS. ZABEZPIECZEŃ PRZECIWPÓŻAROWYCH, BHP I SANITARNO- HIGIENICZNYCH.

„POWIERZCHNIE POMIESZCZEŃ PODANO Z UWZGLĘDNIENIEM GRUBOŚCI TYNKÓW, ZGODNIE Z NORMĄ PN-ISO 9836.”
„NINIEJSZA KARTA KATALOGOWA ZOSTAŁA OPRACOWANA NA PODSTAWIE PROJEKTU BUDOWLANEGO. NIE STANOWI ONA WIERNEGO ODZOROWANIA LOKALU USŁUGOWEGO, KTÓRY POWSTANIE W PRZYSZŁOŚCI. KARTA SŁUŻY WSKAZANIU POŁOŻENIA PROJEKTOWANYCH POMIESZCZEŃ ORAZ USYTUOWANIA LOKALU NA KONDYGNACJI.”



0 1 2m

— ŚCIANY ROZBIERALNE

— ŚCIANY NIEROZBIERALNE



BIURO SPRZEDAŻY: Arche Sp. z o.o.
90-553 Łódź, ul. Kopernika 62
tel. 42 637 22 33 tel. 500 067 068, www.arche.pl



PROJEKTANT: BULAK Sp. z o.o.
Warszawa, Al. KEN 84 lok. 104
www.bulakprojekt.pl

PARTER

89,93
pow. m²

U.1
lokal