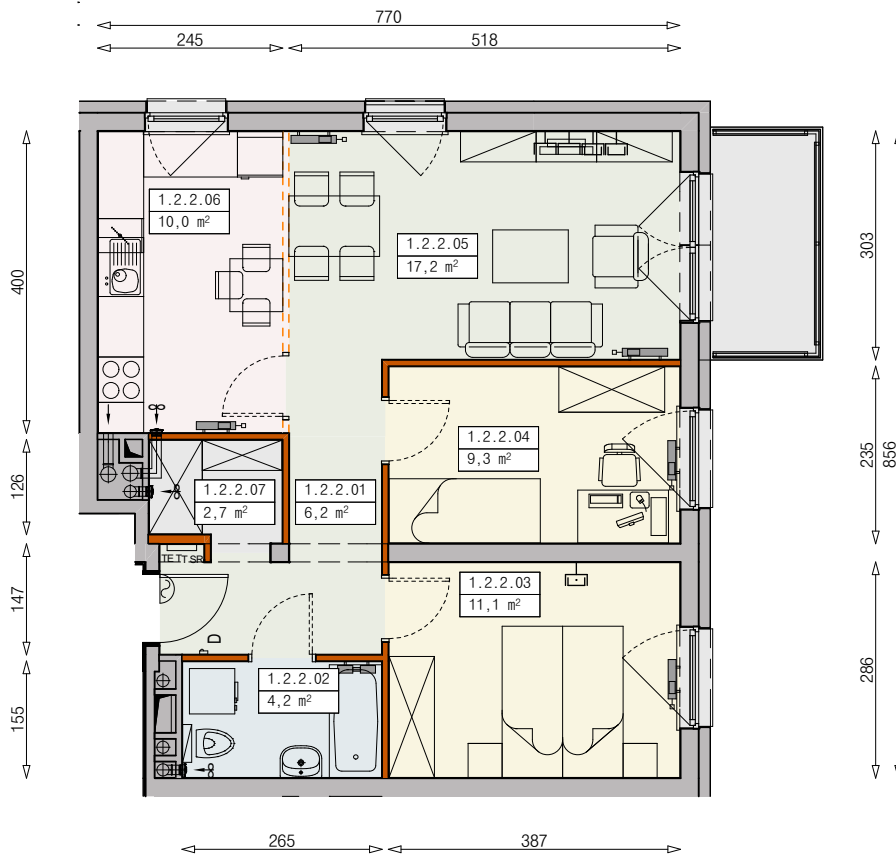




MIESZKANIE J11-1/2/2/3k - 60,7 m²

3 POKOJE, PARTER

PB



Legenda:

	ściana działowa rozbieralna		okno nieotwieralne
	możliwa lokalizacja dodatkowej ścianki działowej		lodówka
	podciąg		zmywarka
TM	szafka elektryczna		wentylacja
SR	szafka rozdzielaczowa		balkon - posadzka betonowa
TE	szafka telekomunikacyjna		
	grzejnik panelowy		
	grzejnik łazienkowy drabinkowy		
	dzwonek		
	sluchawka domofonowa		
	gniazdo TEL.KOMP		
	gniazdo R.TV.SAT		
	gniazdo R.TV.SAT przelotowe		

UWAGI:
 - aranżacja wnętrza (meble, urządzenia) służyć wyłącznie celom ilustracyjnym
 - przyłącza instalacyjne znajdują się w miejscach usytuowania urządzeń na rysunku
 - powierzchnie podane wg normy PN-ISO 9836
 - wymiary podane w świetle murów, bez tynków

