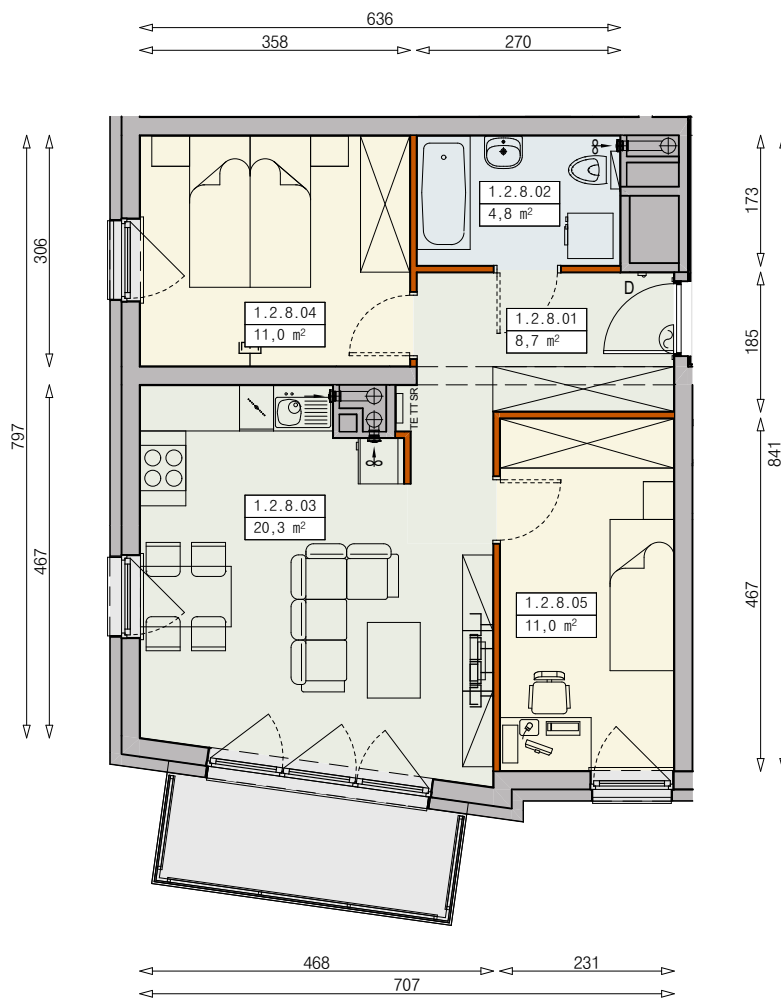




MIESZKANIE J14-1/2/8/3a - 55,8m<sup>2</sup>

3 POKOJE, PIĘTRO 2

PB



Legenda:

- |    |  |  |                            |
|----|--|--|----------------------------|
|    | ścianka działowa rozbieralna                     |  | okno nieotwieralne         |
|    | możliwa lokalizacja dodatkowej ścianki działowej |  | lodówka                    |
|    | podciąg  |  | zmywarka                   |
| TM | szafka elektryczna                               |  | wentylacja                 |
| SR | szafka rozdzielacza                              |  | balkon - posadzka betonowa |
| TE | szafka telekomunikacyjna                         |  |                            |
|    | dzwonek  |  |                            |
|    | sluchawka domofonowa                             |  |                            |
|    | gniazdo TEL.KOMP                                 |  |                            |
|    | gniazdo R.TV.SAT                                 |  |                            |
|    | gniazdo R.TV.SAT przelotowe                      |  |                            |

UWAGI:  
 - aranżacja wnętrza (meble, urządzenia) służyć wyłącznie celom ilustracyjnym  
 - przyłącza instalacyjne znajdują się w miejscach usytuowania urządzeń na rysunku  
 - powierzchnie podane wg normy PN-ISO 9836  
 - wymiary podane w świetle murów, bez tynków

