

MIESZKANIE J12-2/2/6/3k - 59,5 m²

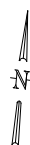
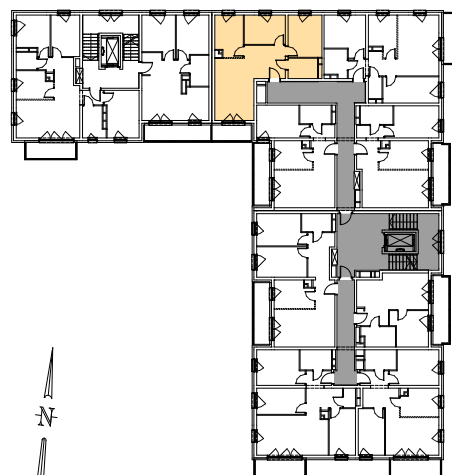
3 POKOJE, PARTER

PB



Legenda:

- | | | | |
|--|--|--|----------------------------|
| | ścianka działowa rozbieralna | | okno nieotwieralne |
| | możliwa lokalizacja dodatkowej ścianki działowej | | łódówka |
| | podciąg | | zmywarka |
| | szafka elektryczna | | wentylacja |
| | szafka rozdzielaczowa | | balkon - posadzka betonowa |
| | szafka telekomunikacyjna | | |
| | grzejnik panelowy | | |
| | grzejnik łazienkowy drabinkowy | | |
| | dzwonek | | |
| | sluchawka domofonowa | | |
| | gniazdo TEL.KOMP | | |
| | gniazdo R.TV.SAT | | |
| | gniazdo R.TV.SAT przelotowe | | |



UWAGI:
 - aranżacja wnętrza (meble, urządzenia) służy wyłącznie celom ilustracyjnym
 - przyłącza instalacyjne znajdują się w miejscach usytuowania urządzeń na rysunku
 - powierzchnie podane wg normy PN-ISO 9836
 - wymiary podane w świetle murów, bez tynków

Materiał reklamowy nie stanowi oferty w rozumieniu prawa handlowego i ma jedynie charakter poglądowy.