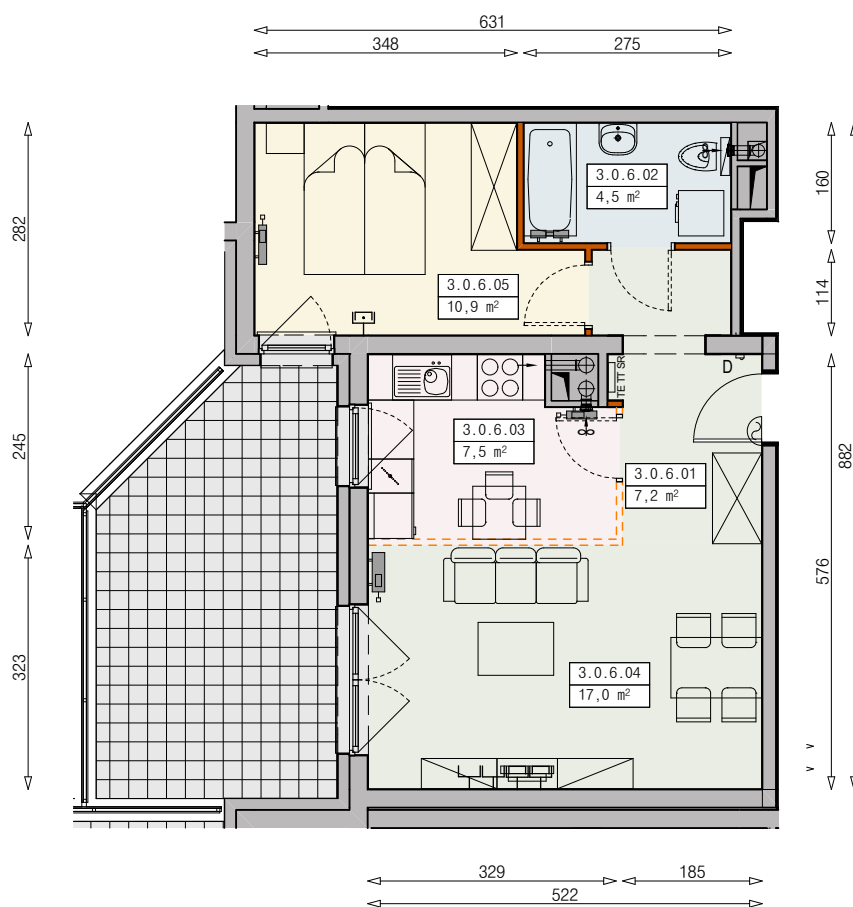




MIESZKANIE J13-3/0/6/2k - 47,1 m²

2 POKOJE, PARTER

PB



Legenda:

| | | | |
|--|---|--|----------------------------|
| | ściana działowa rozbieralna | | okno nieotwieralne |
| | możliwa lokalizacja dodatkowej ściany działowej | | łódówka |
| | podciąg | | zmywarka |
| | szafka elektryczna | | wentylacja |
| | szafka rozdzielaczowa | | balkon - posadzka betonowa |
| | szafka telekomunikacyjna | | powierzchnia żwirowa |
| | grzejnik panelowy | | taras - płyty DASAG |
| | grzejnik łazienkowy drabinkowy | | drzewo |
| | dzwonek | | ogrodzenie |
| | sluchawka domofonowa | | ogródek |
| | gniazdo TEL.KOMP | | skarpa |
| | gniazdo R.TV.SAT | | |
| | gniazdo R.TV.SAT przelotowe | | |

UWAGI:
 - aranżacja wnętrza (meble, urządzenia) służyć wyłącznie celom ilustracyjnym
 - przyłącza instalacyjne znajdują się w miejscach usytuowania urządzeń na rysunku
 - powierzchnie podane wg normy PN-ISO 9836
 - wymiary podane w świetle murów, bez tynków

