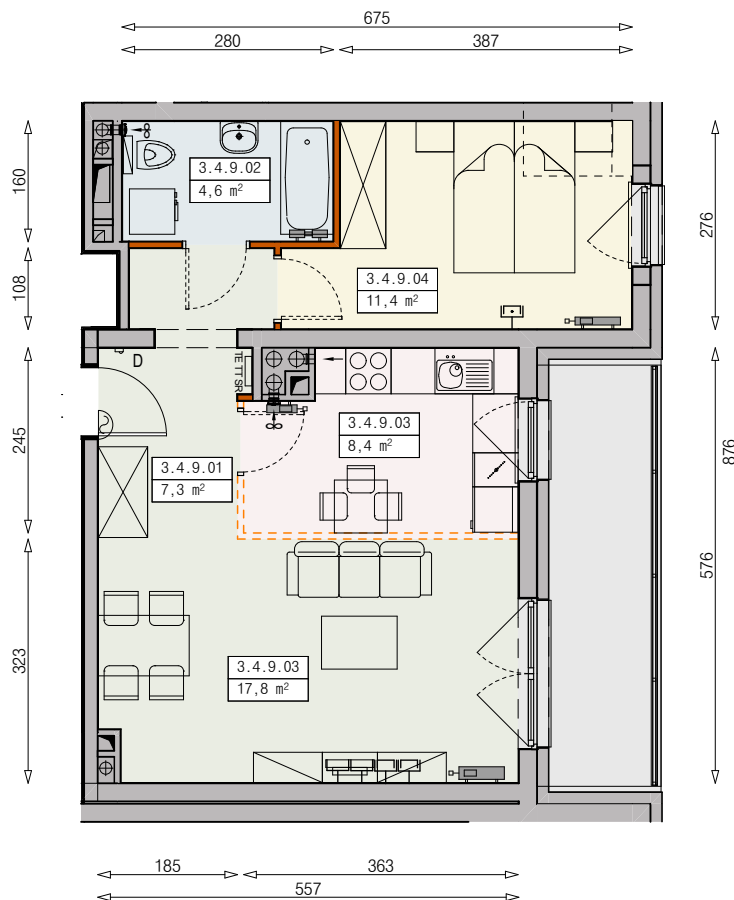




MIESZKANIE J13-3/4/9/2k - 49,5 m²

2 POKOJE, PARTER

PB



Legenda:

- | | | | |
|----|--|--|----------------------------|
| | ściana działowa rozbieralna | | okno nietwieralne |
| | możliwa lokalizacja dodatkowej ścianki działowej | | lodówka |
| | podciąg | | zmywarka |
| TM | szafka elektryczna | | wentylacja |
| SR | szafka rozdzielaczowa | | balkon - posadzka betonowa |
| TE | szafka telekomunikacyjna | | |
| | grzejnik panelowy | | |
| | grzejnik łazienkowy drabinkowy | | |
| | dzwonek | | |
| | sluchawka domofonowa | | |
| | gniazdo TEL.KOMP | | |
| | gniazdo R.TV.SAT | | |
| | gniazdo R.TV.SAT przelotowe | | |

UWAGI:

- aranżacja wnętrza (meble, urządzenia) służyć wyłącznie celom ilustracyjnym
- przyłącza instalacyjne znajdują się w miejscach usytuowania urządzeń na rysunku
- powierzchnie podane wg normy PN-ISO 9836
- wymiary podane w świetle murów, bez tynków

