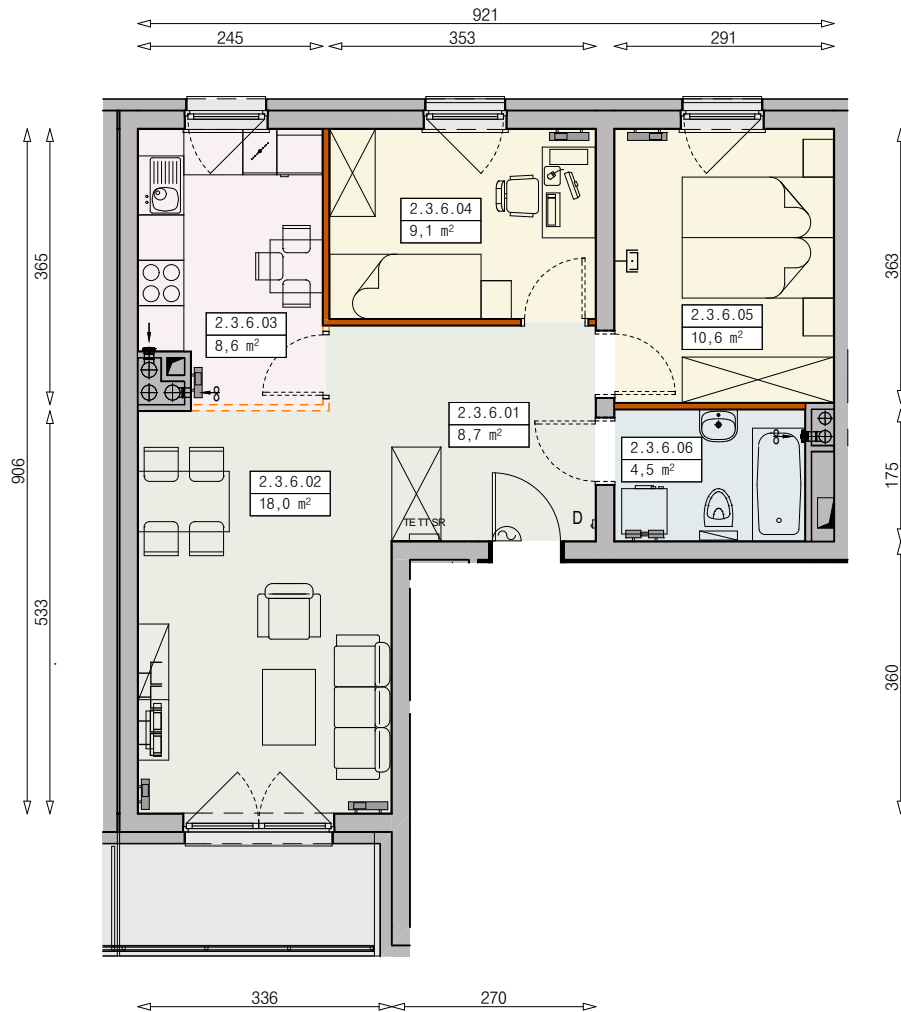


MIESZKANIE J12-2/3/6/3k - 59,5 m<sup>2</sup>

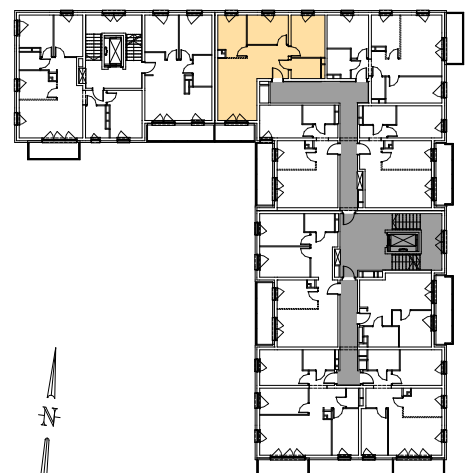
3 POKOJE, PARTER

PB



Legenda:

- |  |  |  |                            |
|--|--|--|----------------------------|
|  | ścianka działowa rozbieralna                     |  | okno nieotwieralne         |
|  | możliwa lokalizacja dodatkowej ścianki działowej |  | łódówka                    |
|  | podciąg  |  | zmywarka                   |
|  | szafka elektryczna                               |  | wentylacja                 |
|  | szafka rozdzielaczowa                            |  | balkon - posadzka betonowa |
|  | szafka telekomunikacyjna                         |  |                            |
|  | grzejnik panelowy                                |  |                            |
|  | grzejnik łazienkowy drabinkowy                   |  |                            |
|  | dzwonek  |  |                            |
|  | sluchawka domofonowa                             |  |                            |
|  | gniazdo TEL.KOMP                                 |  |                            |
|  | gniazdo R.TV.SAT                                 |  |                            |
|  | gniazdo R.TV.SAT przelotowe                      |  |                            |



- UWAGI:
- aranżacja wnętrza (meble, urządzenia) służyć wyłącznie celom ilustracyjnym
  - przyłącza instalacyjne znajdują się w miejscach usytuowania urządzeń na rysunku
  - powierzchnie podane wg normy PN-ISO 9836
  - wymiary podane w świetle murów, bez tynków