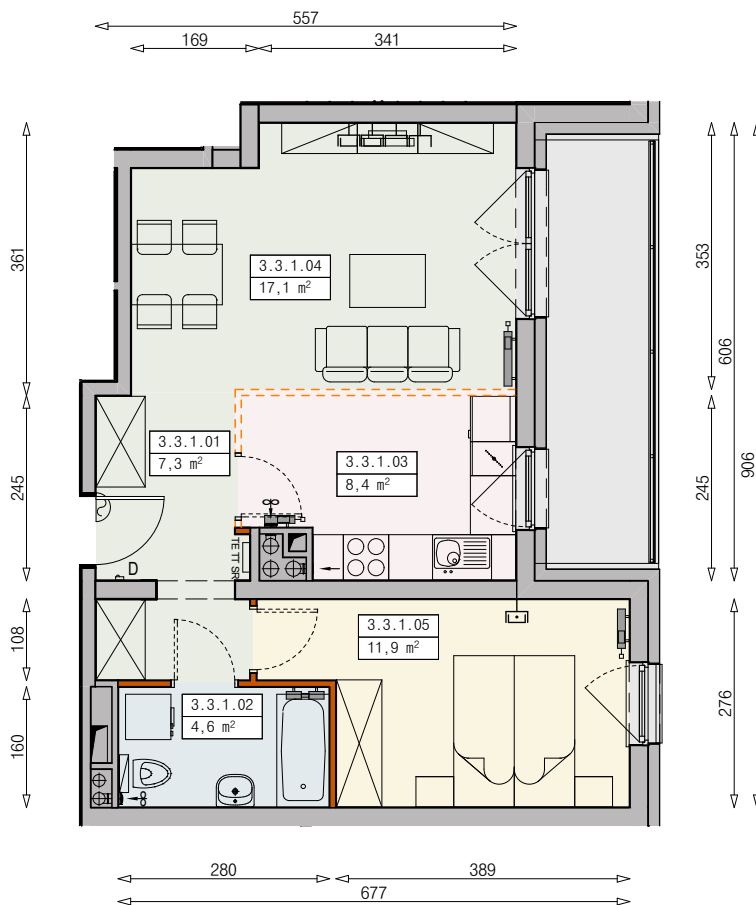




MIESZKANIE J13-3/3/1/2k - 49,3 m<sup>2</sup>

2 POKOJE, PARTER

PB



Legenda:

- |    |   |  |                            |
|----|---|--|----------------------------|
|    | ściana działowa rozbieralna                     |  | okno nieotwieralne         |
|    | możliwa lokalizacja dodatkowej ściany działowej |  | łódówka                    |
|    | podciąg   |  | zmywarka                   |
| TM | szafka elektryczna                              |  | wentylacja                 |
| SR | szafka rozdzielaczowa                           |  | balkon - posadzka betonowa |
| TE | szafka telekomunikacyjna                        |  |                            |
|    | grzejnik panelowy                               |  |                            |
|    | grzejnik łazienkowy drabinkowy                  |  |                            |
|    | dzwonek   |  |                            |
|    | sluchawka domofonowa                            |  |                            |
|    | gniazdo TEL.KOMP                                |  |                            |
|    | gniazdo R.TV.SAT                                |  |                            |
|    | gniazdo R.TV.SAT przelotowe                     |  |                            |

UWAGI:

- aranżacja wnętrza (meble, urządzenia) służyć wyłącznie celom ilustracyjnym
- przyłącza instalacyjne znajdują się w miejscach usytuowania urządzeń na rysunku
- powierzchnie podane wg normy PN-ISO 9836
- wymiary podane w świetle murów, bez tynków

