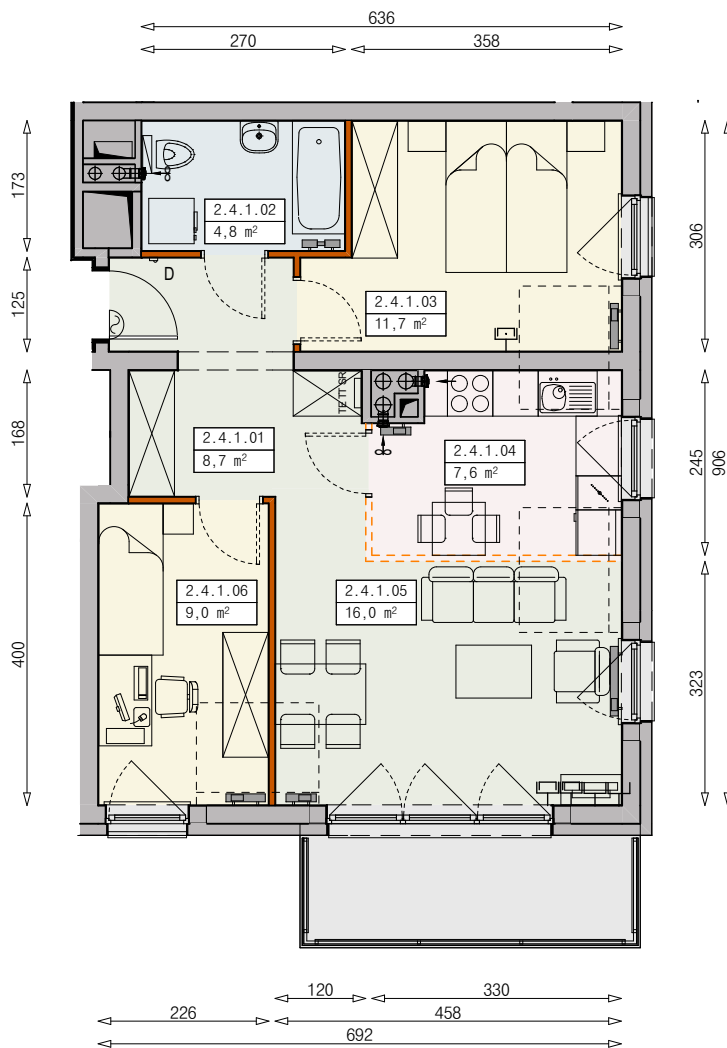




MIESZKANIE J12-2/4/1/3k - 57,8 m²

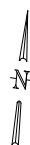
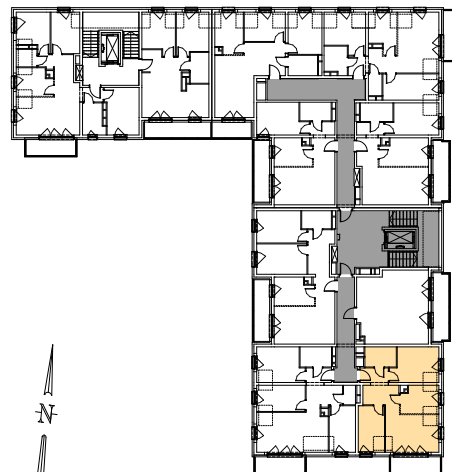
3 POKOJE, PARTER

PB



Legenda:

- | | | | |
|--|---|--|----------------------------|
| | ściana działowa rozbieralna | | okno nieotwieralne |
| | możliwa lokalizacja dodatkowej ściany działowej | | łódówka |
| | podciąg | | zmywarka |
| | szafka elektryczna | | wentylacja |
| | szafka rozdzielaczowa | | balkon - posadzka betonowa |
| | szafka telekomunikacyjna | | |
| | grzejnik panelowy | | |
| | grzejnik łazienkowy drabinkowy | | |
| | dzwonek | | |
| | sluchawka domofonowa | | |
| | gniazdo TEL.KOMP | | |
| | gniazdo R.TV.SAT | | |
| | gniazdo R.TV.SAT przelotowe | | |



UWAGI:

- aranżacja wnętrza (meble, urządzenia) służyć wyłącznie celom ilustracyjnym
- przyłącza instalacyjne znajdują się w miejscach usytuowania urządzeń na rysunku
- powierzchnie podane wg normy PN-ISO 9836
- wymiary podane w świetle murów, bez tynków