**LEGENDA**

- ścianki działowe nadające się do demontażu
- ściany i obudowy pionów instalacyjnych

**LOKAL NR 138**

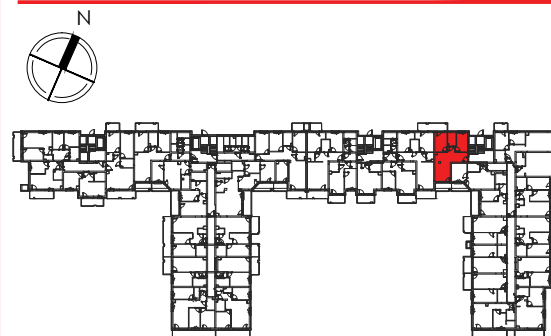
PIĘTRO	3
POW. UŻYTKOWA	49.09
POKOJE	3

HOL	8,17	m <sup>2</sup>
ŁAZIENKA	4,27	m <sup>2</sup>
POKÓJ 1	8,49	m <sup>2</sup>
POKÓJ 2	8,99	m <sup>2</sup>
POKÓJ Z ANEKSEM KUCHENNYM	17,44	m <sup>2</sup>

ŚCIANKI DZIAŁOWE NADAJĄCE SIĘ DO DEMONTAŻU	1,73	m <sup>2</sup>
---	------	----------------

BALKON 1	4,50	m <sup>2</sup>
BALKON 2	3,99	m <sup>2</sup>

Położenie lokalu w budynku:



Mieszkania powtarzalne:

112, 125, 151

BIURO SPRZEDAŻY

 **22 113 95 16**

# OSIEDLE CLASSIC

XII

**Adres inwestycji | Warszawa | ul. Myśliborska | [www.victoriadom.pl](http://www.victoriadom.pl)**